

东莞市人民政府土地征收预公告

(16)〔2024〕第3号

依据《中华人民共和国土地管理法》第四十五条、第四十七条的规定，为维护被征地农民的知情权，现发布《土地征收预公告》，并将有关内容和事项公告如下：

一、征收土地的位置和范围：位于东莞市清溪镇浮岗股份经济联合社，具体征地范围以征地地形图红线圈定和坐标标定的位置为准。

二、征收土地目的：为实施广东从莞高速公路（东莞段）停车服务区土地成片开发建设。

三、征收土地的权属、面积和用途：

被征地集体经济组织	面积（公顷）	拟开发用途
清溪镇浮岗股份经济联合社	1.2090	高等级公路用地

四、开展土地现状调查的安排：自本公告发布之日起，我市将组织有关征地机构和测量单位，进入拟征地现场，对土地的权属、地类、面积以及农村村民住宅、其他地上附着物和青苗等的权属、种类、数量等的土地现状进行调查，请各相关单位和个人相互知照，并予以配合。

五、公告期限：自本公告张贴之日起10个工作日。

六、注意事项：自本公告发布之日起，除正常农业生产外，任何单位和个人不得在拟征地范围内抢栽抢建；违反规定抢栽抢建的，征地时一律不予补偿。

特此公告。

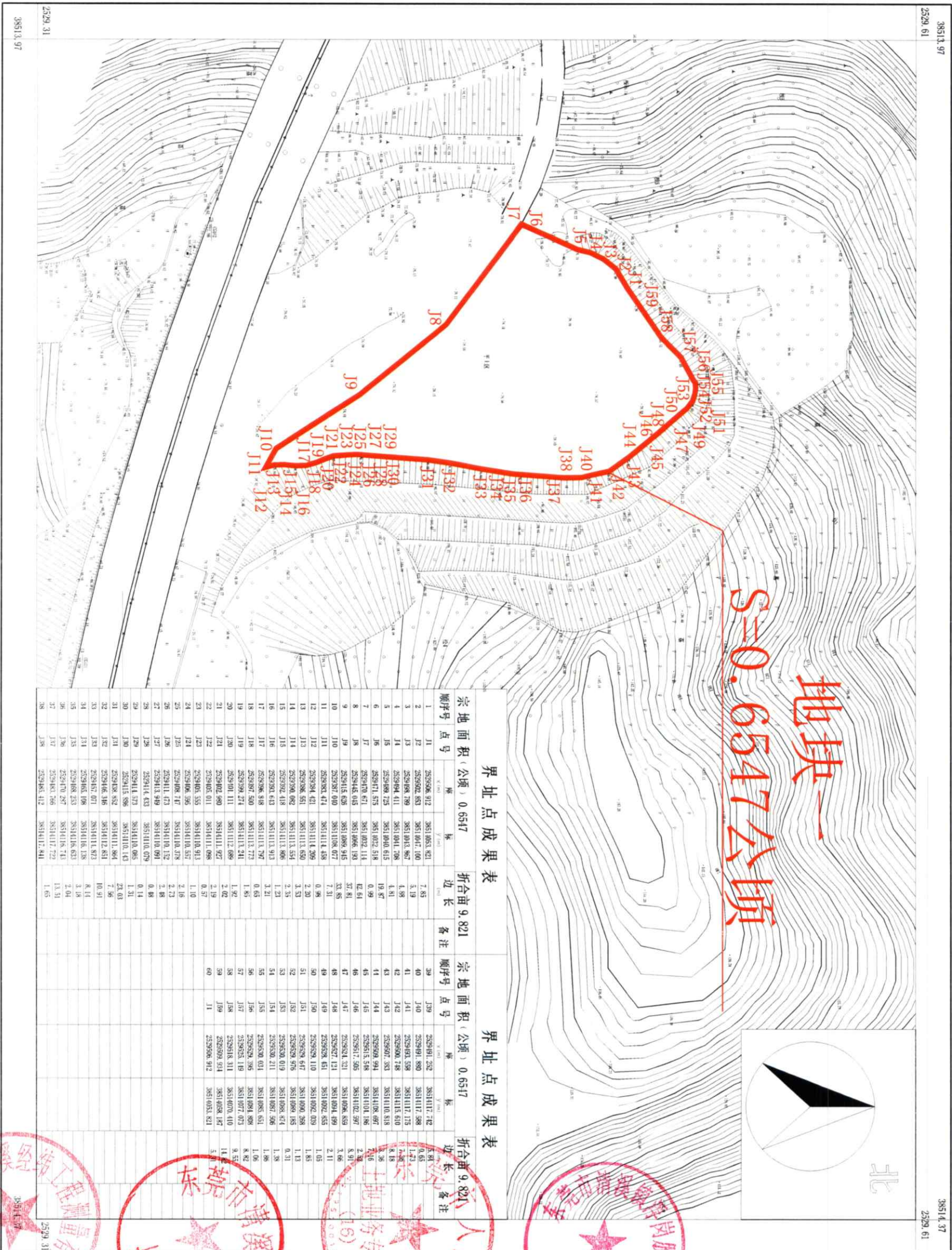
附件：征地范围红线图

公开方式：主动公开



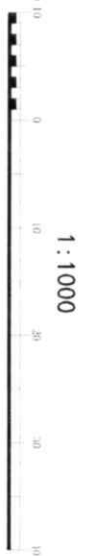
东莞市清溪镇2024年度第六批次城镇建设用地图测定界图

2529.31 - 38513.97



界址点成果表				界址点成果表			
宗地面积 (公顷)	宗地面积 (公顷)	宗地面积 (公顷)	宗地面积 (公顷)	宗地面积 (公顷)	宗地面积 (公顷)	宗地面积 (公顷)	宗地面积 (公顷)
0.6547				0.6517			
顺序号	点号	坐标	边长	顺序号	点号	坐标	边长
1	J1	3851063.921	7.83	39	J39	3851117.742	7.81
2	J2	3851047.100	3.19	40	J40	3851117.588	0.65
3	J3	3851003.967	4.98	41	J41	3851117.175	1.73
4	J4	3851001.708	4.81	42	J42	3851115.610	1.86
5	J5	3851000.615	19.87	43	J43	3851110.818	8.18
6	J6	3851002.518	0.99	44	J44	3851108.697	7.06
7	J7	3851002.114	42.61	45	J45	3851104.186	2.70
8	J8	3851006.193	32.81	46	J46	3851102.997	6.91
9	J9	3851009.945	32.85	47	J47	3851098.859	1.66
10	J10	3851108.077	7.31	48	J48	3851094.999	2.11
11	J11	3851114.458	0.98	49	J49	3851092.855	1.05
12	J12	3851114.299	2.20	50	J50	3851092.039	1.85
13	J13	3851113.650	3.53	51	J51	3851090.298	1.13
14	J14	3851113.553	1.23	52	J52	3851088.185	0.31
15	J15	3851113.806	1.23	53	J53	3851088.674	1.38
16	J16	3851113.913	3.21	54	J54	3851087.506	1.89
17	J17	3851113.797	0.63	55	J55	3851085.651	1.06
18	J18	3851113.772	1.83	56	J56	3851084.808	8.82
19	J19	3851113.211	1.92	57	J57	3851077.073	9.52
20	J20	3851112.689	2.02	58	J58	3851070.410	11.84
21	J21	3851112.927	0.57	59	J59	3851068.187	5.42
22	J22	3851111.698	1.10	60	J60	3851053.821	1.65
23	J23	3851110.913	2.16				
24	J24	3851110.557	2.73				
25	J25	3851110.378	2.48				
26	J26	3851110.132	2.48				
27	J27	3851110.091	0.49				
28	J28	3851110.079	0.14				
29	J29	3851110.085	1.31				
30	J30	3851110.085	2.03				
31	J31	3851110.143	7.56				
32	J32	3851111.861	10.91				
33	J33	3851114.651	8.11				
34	J34	3851116.138	3.18				
35	J35	3851116.633	2.04				
36	J36	3851116.712	13.31				
37	J37	3851117.772					
38	J38	3851117.772					

2000国家大地坐标系
1985国家高程基准, 等高距为2.0米
GB/T 20257.1-2017国家基本比例尺地形图图式 第1部分: 1:500 1:1000 1:2000地形图图式
2024年11月测制



1:1000

测量员: 温志彬
制图员: 袁锦征
审核员: 梁志勇

