

东莞市人民政府土地征收预公告

(13)〔2024〕第2号

依据《中华人民共和国土地管理法》第四十五条、第四十七条的规定，为维护被征地农民的知情权，现发布《土地征收预公告》，并将有关内容和事项公告如下：

一、征收土地的位置和范围：位于东莞市桥头镇屋厦股份经济联合社，具体征地范围以征地地形图红线圈定和坐标标定的位置为准。

二、征收土地目的：为实施土地成片开发建设。

三、征收土地的权属、面积和用途：

| 被征地集体经济组织 | 面积（公顷） | 拟开发用途 |
|-----------------|--------|-------|
| 东莞市桥头镇屋厦股份经济联合社 | 0.1110 | 工业用地 |
| 合计 | 0.1110 | |

四、开展土地现状调查的安排：自本公告发布之日起，我市将组织有关征地机构和测量单位，进入拟征地现场，对土地的权属、地类、面积以及农村村民住宅、其他地上附着物和青苗等的权属、种类、数量等的土地现状进行调查，请各相关单位和个人相互知照，并予以配合。

五、公告期限：自本公告张贴之日起10个工作日。

六、注意事项：自本公告发布之日起，除正常农业生产外，任何单位和个人不得在拟征地范围内抢栽抢建；违反规定抢栽抢建的，征地时一律不予补偿。

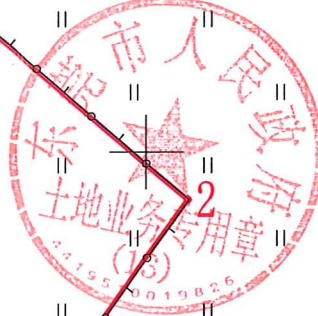
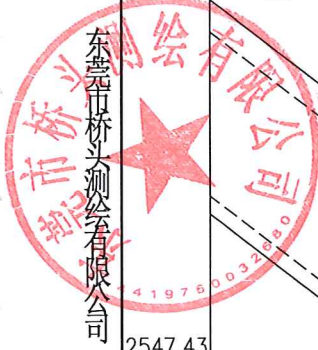
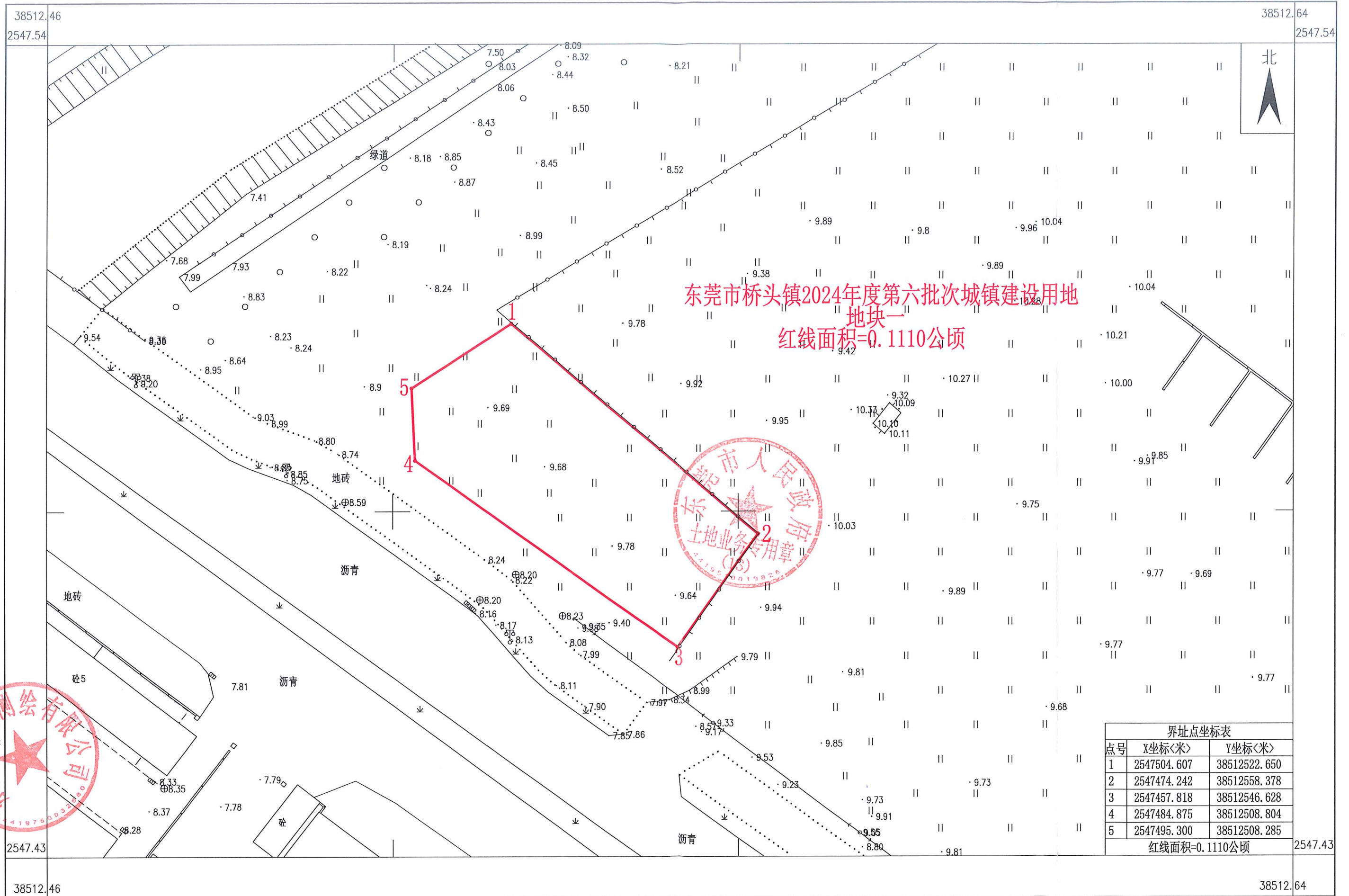
特此公告。

附件：征地范围红线图



公开方式：主动公开

东莞市桥头镇2024年度第六批次城镇建设用地图



2000国家大地坐标系, 1985国家高程系
2024年8月数字化测绘
绘图日期: 2024.8.21

1:500

测量员: 姚权兴
制图员:
审核员: [Signature]