

东莞市人民政府土地征收预公告

(4) 征预告〔2025〕2号

依照《中华人民共和国土地管理法》《中华人民共和国土地管理法实施条例》《广东省土地管理条例》有关规定，因公共利益的需要，需征收东莞市麻涌镇大步股份经济联合社、东莞市麻涌镇大步一片股份经济合作社、东莞市麻涌镇大步二片股份经济合作社、东莞市麻涌镇大步三片股份经济合作社、东莞市麻涌镇大步四片股份经济合作社、东莞市麻涌镇大步五片股份经济合作社、东莞市麻涌镇东太东村大元二股份经济合作社、东莞市麻涌镇东太东浦北方股份经济合作社、东莞市麻涌镇东太东浦东方股份经济合作社、东莞市麻涌镇东太东浦东风股份经济合作社、东莞市麻涌镇东太东浦西隅股份经济合作社、东莞市麻涌镇东太九宅二股份经济合作社、东莞市麻涌镇东太九宅三股份经济合作社属下的集体土地，现将拟征收土地情况预公告如下：

一、征收土地目的：符合《土地管理法》第45条第2项规定，由政府组织实施的能源、交通、水利、通信、邮政等基础设施建设需要用地。

二、征收土地的位置和范围：位于麻涌 TOD 片区和大步-麻四城中村改造片区范围内（详见公告附图）。实际征收土地范围以最终批准文件为准。

三、拟征收土地面积：6.5854 公顷(98.7810 亩)。

四、公告期限：2025 年 6 月 17 日至 2025 年 7 月 1 日。

五、工作安排：2025 年 6 月 18 日至 2025 年 6 月 30 日，东莞市人民政府将组织相关部门对土地的位置、权属、地类、面积，农村村民住宅，其他地上附着物和青苗等进行现状调查，请各相关单位和个人相互知照，并予以配合。调查结果将与拟征收土地的所有权人、使用权人等利害关系人共同确认。

六、其他事项

自本预公告发布之日起，任何单位和个人不得在拟征收土地范围内抢栽抢建；违反规定抢栽抢建的，对于抢栽抢建的部分不予补偿。

专此公告。

附件：征地预公告附图

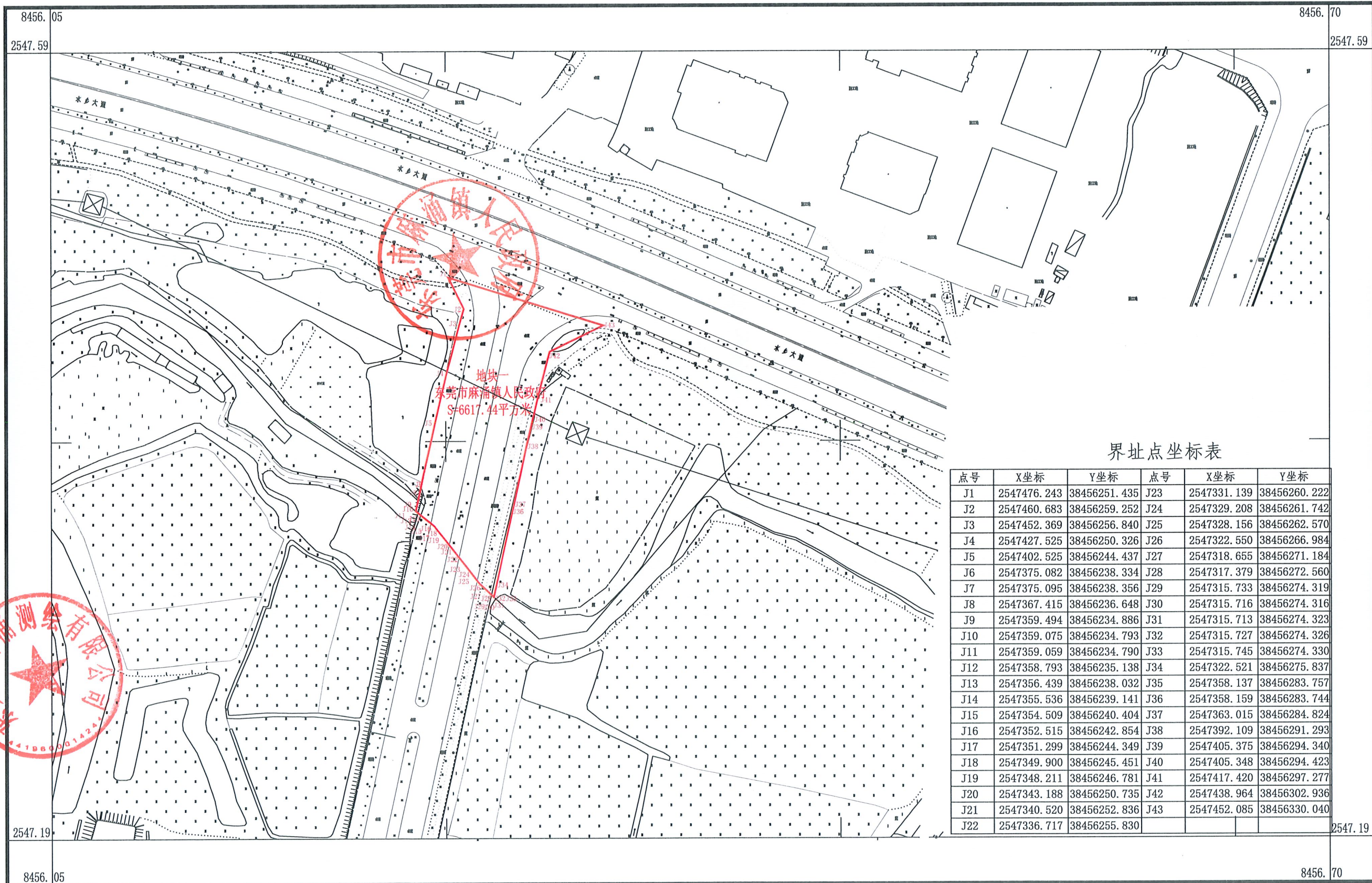


公开方式：主动公开

2547.590-38455.402	2547.590-38456.050	2547.590-38456.698
2547.194-38455.402		2547.194-38456.698
2546.798-38455.402	2546.798-38456.050	2546.798-38456.698

东莞市麻涌镇人民政府

2547.194-38456.050



界址点坐标表

点号	X坐标	Y坐标	点号	X坐标	Y坐标
J1	2547476.243	38456251.435	J23	2547331.139	38456260.222
J2	2547460.683	38456259.252	J24	2547329.208	38456261.742
J3	2547452.369	38456256.840	J25	2547328.156	38456262.570
J4	2547427.525	38456250.326	J26	2547322.550	38456266.984
J5	2547402.525	38456244.437	J27	2547318.655	38456271.184
J6	2547375.082	38456238.334	J28	2547317.379	38456272.560
J7	2547375.095	38456238.356	J29	2547315.733	38456274.319
J8	2547367.415	38456236.648	J30	2547315.716	38456274.316
J9	2547359.494	38456234.886	J31	2547315.713	38456274.323
J10	2547359.075	38456234.793	J32	2547315.727	38456274.326
J11	2547359.059	38456234.790	J33	2547315.745	38456274.330
J12	2547358.793	38456235.138	J34	2547322.521	38456275.837
J13	2547356.439	38456238.032	J35	2547358.137	38456283.757
J14	2547355.536	38456239.141	J36	2547358.159	38456283.744
J15	2547354.509	38456240.404	J37	2547363.015	38456284.824
J16	2547352.515	38456242.854	J38	2547392.109	38456291.293
J17	2547351.299	38456244.349	J39	2547405.375	38456294.340
J18	2547349.900	38456245.451	J40	2547405.348	38456294.423
J19	2547348.211	38456246.781	J41	2547417.420	38456297.277
J20	2547343.188	38456250.735	J42	2547438.964	38456302.936
J21	2547340.520	38456252.836	J43	2547452.085	38456330.040
J22	2547336.717	38456255.830			

东莞市麻涌镇测绘有限公司

2000国家大地坐标系, 1985国家高程基准, 选高距为0.5米
 GB/T20257.1-2017国家基本比例尺地形图图式 第1部分:
 1:500 1:1000 1:2000地形图图式
 2025年1月测制。

1:2000

附注:

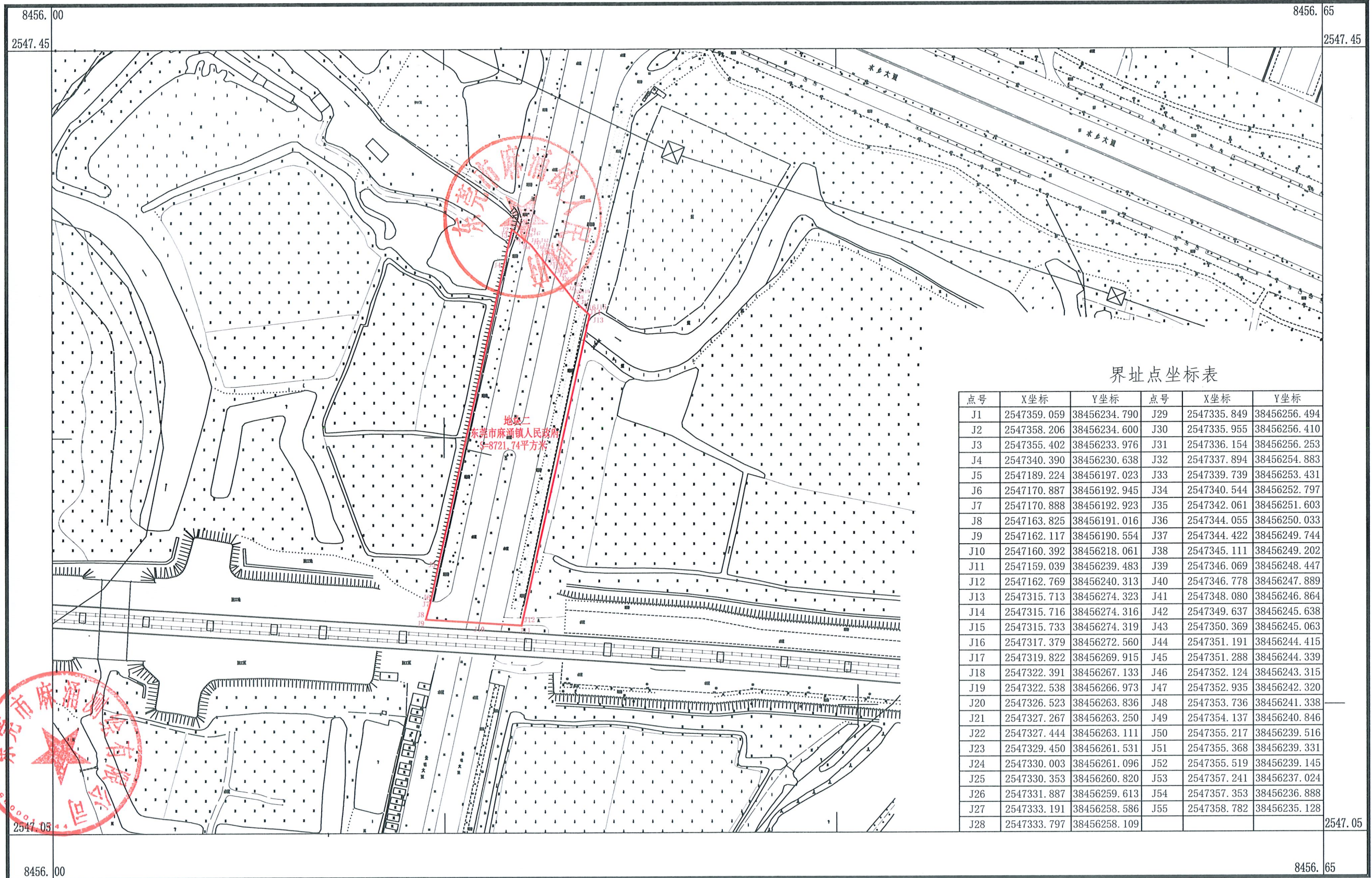
测量员: 袁中冠
 制图员: 萧应年
 审核员: 陈超毅



2547.450-38455.352	2547.450-38456.000	2547.450-38456.648
2547.054-38455.352		2547.054-38456.648
2546.658-38455.352	2546.658-38456.000	2546.658-38456.648

东莞市麻涌镇人民政府

2547.054-38456.000



界址点坐标表

点号	X坐标	Y坐标	点号	X坐标	Y坐标
J1	2547359.059	38456234.790	J29	2547335.849	38456256.494
J2	2547358.206	38456234.600	J30	2547335.955	38456256.410
J3	2547355.402	38456233.976	J31	2547336.154	38456256.253
J4	2547340.390	38456230.638	J32	2547337.894	38456254.883
J5	2547189.224	38456197.023	J33	2547339.739	38456253.431
J6	2547170.887	38456192.945	J34	2547340.544	38456252.797
J7	2547170.888	38456192.923	J35	2547342.061	38456251.603
J8	2547163.825	38456191.016	J36	2547344.055	38456250.033
J9	2547162.117	38456190.554	J37	2547344.422	38456249.744
J10	2547160.392	38456218.061	J38	2547345.111	38456249.202
J11	2547159.039	38456239.483	J39	2547346.069	38456248.447
J12	2547162.769	38456240.313	J40	2547346.778	38456247.889
J13	2547315.713	38456274.323	J41	2547348.080	38456246.864
J14	2547315.716	38456274.316	J42	2547349.637	38456245.638
J15	2547315.733	38456274.319	J43	2547350.369	38456245.063
J16	2547317.379	38456272.560	J44	2547351.191	38456244.415
J17	2547319.822	38456269.915	J45	2547351.288	38456244.339
J18	2547322.391	38456267.133	J46	2547352.124	38456243.315
J19	2547322.538	38456266.973	J47	2547352.935	38456242.320
J20	2547326.523	38456263.836	J48	2547353.736	38456241.338
J21	2547327.267	38456263.250	J49	2547354.137	38456240.846
J22	2547327.444	38456263.111	J50	2547355.217	38456239.516
J23	2547329.450	38456261.531	J51	2547355.368	38456239.331
J24	2547330.003	38456261.096	J52	2547355.519	38456239.145
J25	2547330.353	38456260.820	J53	2547357.241	38456237.024
J26	2547331.887	38456259.613	J54	2547357.353	38456236.888
J27	2547333.191	38456258.586	J55	2547358.782	38456235.128
J28	2547333.797	38456258.109			

东莞市麻涌测绘有限公司

2000国家大地坐标系, 1985国家高程基准, 选高距为0.5米
 GB/T20257.1-2017国家基本比例尺地形图图式 第1部分:
 1:500 1:1000 1:2000地形图图式
 2025年1月测制。

1:2000

附注:

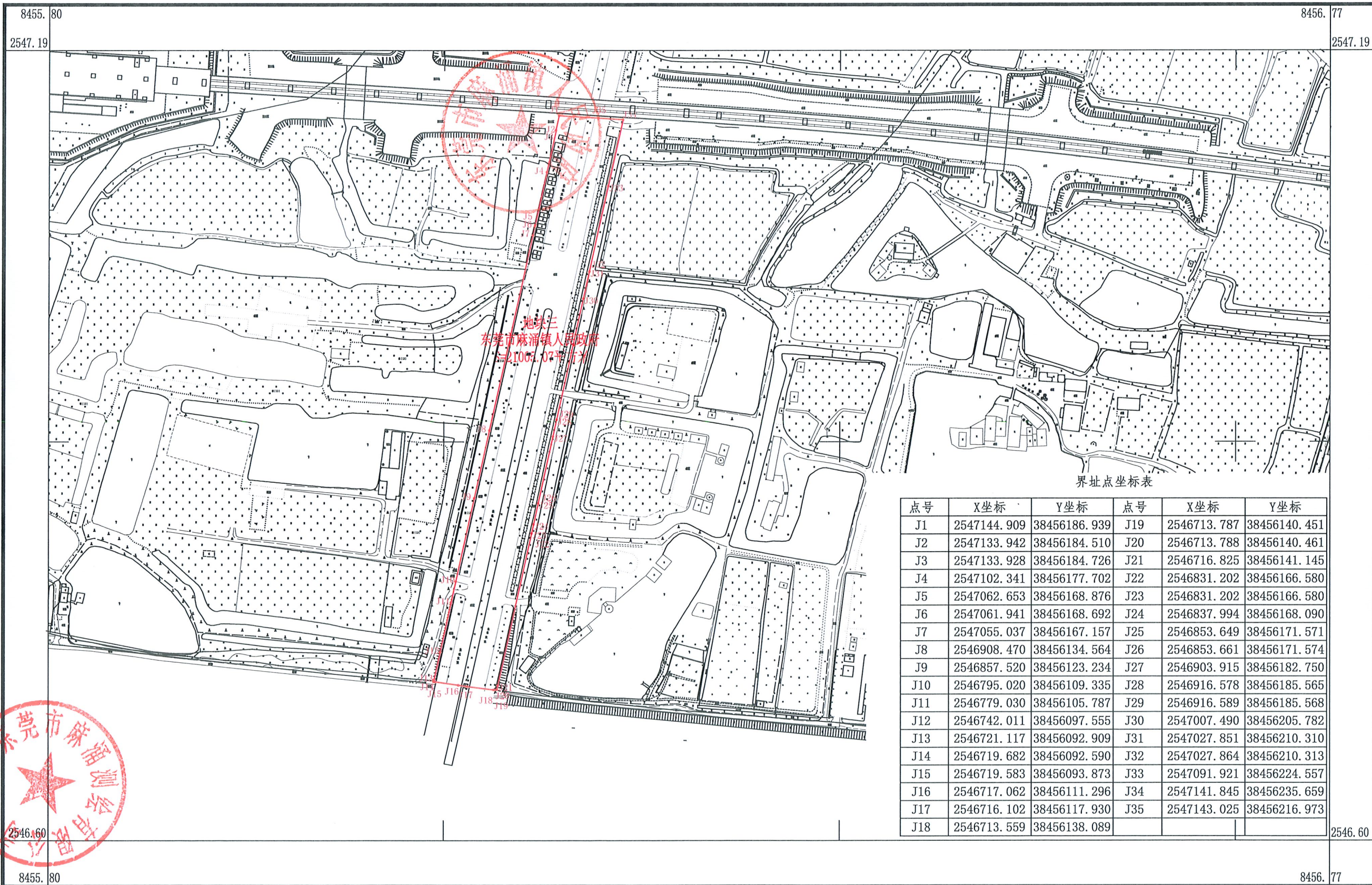
测量员: 袁中冠
 制图员: 黄应年
 审核员: 陈超毅



2547.194-38454.828	2547.194-38455.800	2547.194-38456.772
2546.600-38454.828		2546.600-38456.772
2546.006-38454.828	2546.006-38455.800	2546.006-38456.772

东莞市麻涌镇人民政府

2546.600-38455.800

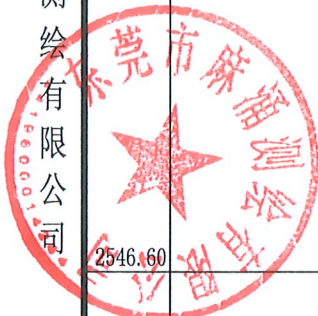


池坑三
东莞市麻涌镇人民政府
21005.02平方米

界址点坐标表

点号	X坐标	Y坐标	点号	X坐标	Y坐标
J1	2547144.909	38456186.939	J19	2546713.787	38456140.451
J2	2547133.942	38456184.510	J20	2546713.788	38456140.461
J3	2547133.928	38456184.726	J21	2546716.825	38456141.145
J4	2547102.341	38456177.702	J22	2546831.202	38456166.580
J5	2547062.653	38456168.876	J23	2546831.202	38456166.580
J6	2547061.941	38456168.692	J24	2546837.994	38456168.090
J7	2547055.037	38456167.157	J25	2546853.649	38456171.571
J8	2546908.470	38456134.564	J26	2546853.661	38456171.574
J9	2546857.520	38456123.234	J27	2546903.915	38456182.750
J10	2546795.020	38456109.335	J28	2546916.578	38456185.565
J11	2546779.030	38456105.787	J29	2546916.589	38456185.568
J12	2546742.011	38456097.555	J30	2547007.490	38456205.782
J13	2546721.117	38456092.909	J31	2547027.851	38456210.310
J14	2546719.682	38456092.590	J32	2547027.864	38456210.313
J15	2546719.583	38456093.873	J33	2547091.921	38456224.557
J16	2546717.062	38456111.296	J34	2547141.845	38456235.659
J17	2546716.102	38456117.930	J35	2547143.025	38456216.973
J18	2546713.559	38456138.089			

东莞市麻涌测绘有限公司



2000国家大地坐标系, 1985国家高程基准, 选高距为0.5米
GB/T20257.1-2017国家基本比例尺地形图图式 第1部分:
1:500 1:1000 1:2000地形图图式
2025年1月测制。

1:3000

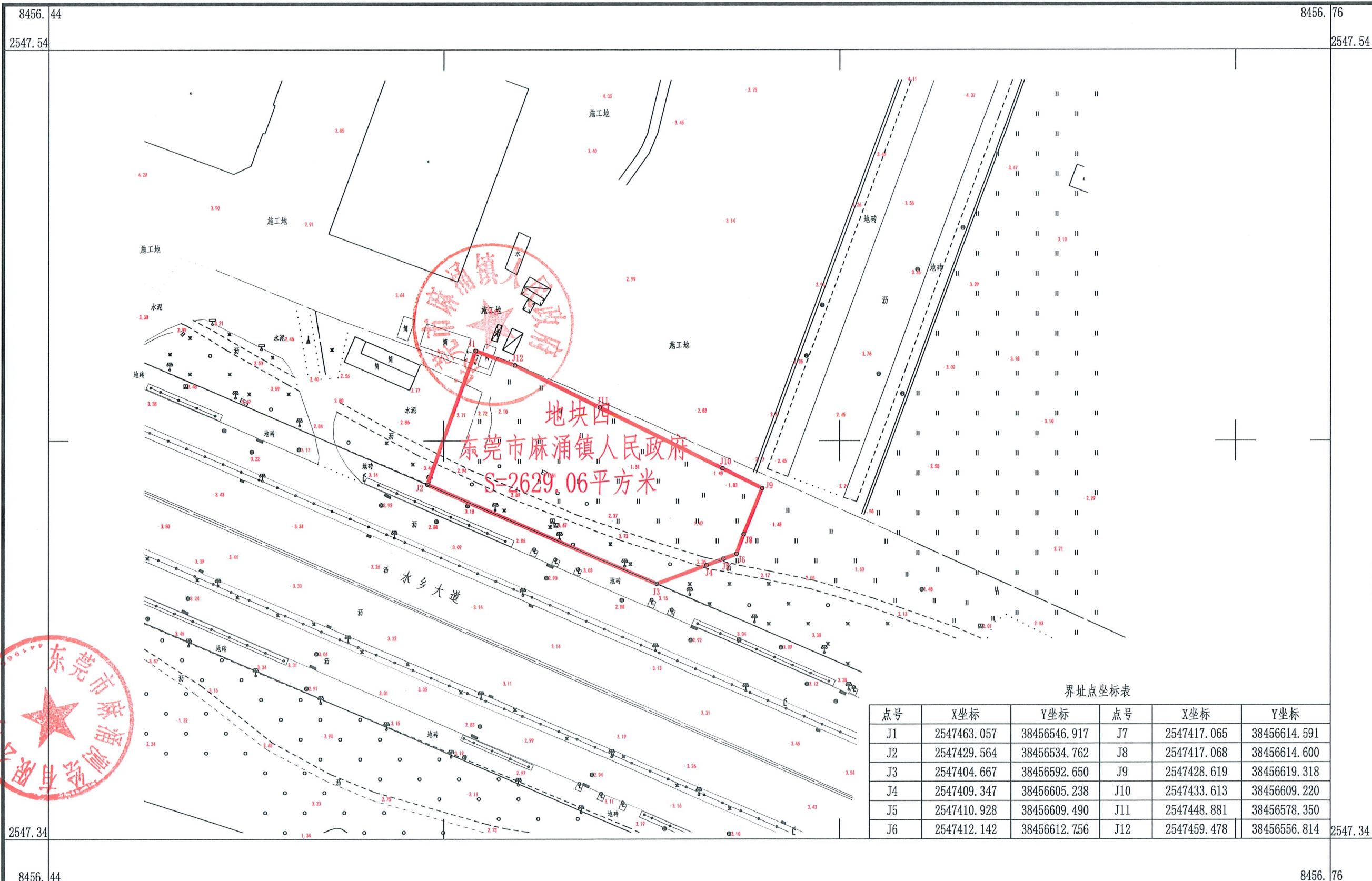
附注:

测量员: 袁中冠
制图员: 萧应年
审核员: 陈超毅



2547.539-38456.115	2547.539-38456.439	2547.539-38456.763
2547.341-38456.115		2547.341-38456.763
2547.143-38456.115	2547.143-38456.439	2547.143-38456.763

东莞市麻涌镇人民政府
2547.341-38456.439

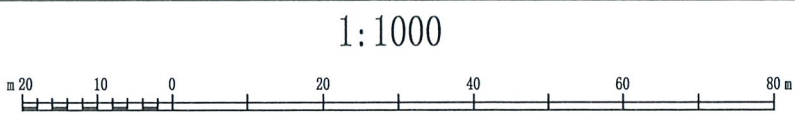


界址点坐标表

点号	X坐标	Y坐标	点号	X坐标	Y坐标
J1	2547463.057	38456546.917	J7	2547417.065	38456614.591
J2	2547429.564	38456534.762	J8	2547417.068	38456614.600
J3	2547404.667	38456592.650	J9	2547428.619	38456619.318
J4	2547409.347	38456605.238	J10	2547433.613	38456609.220
J5	2547410.928	38456609.490	J11	2547448.881	38456578.350
J6	2547412.142	38456612.756	J12	2547459.478	38456556.814

东莞市麻涌测绘有限公司

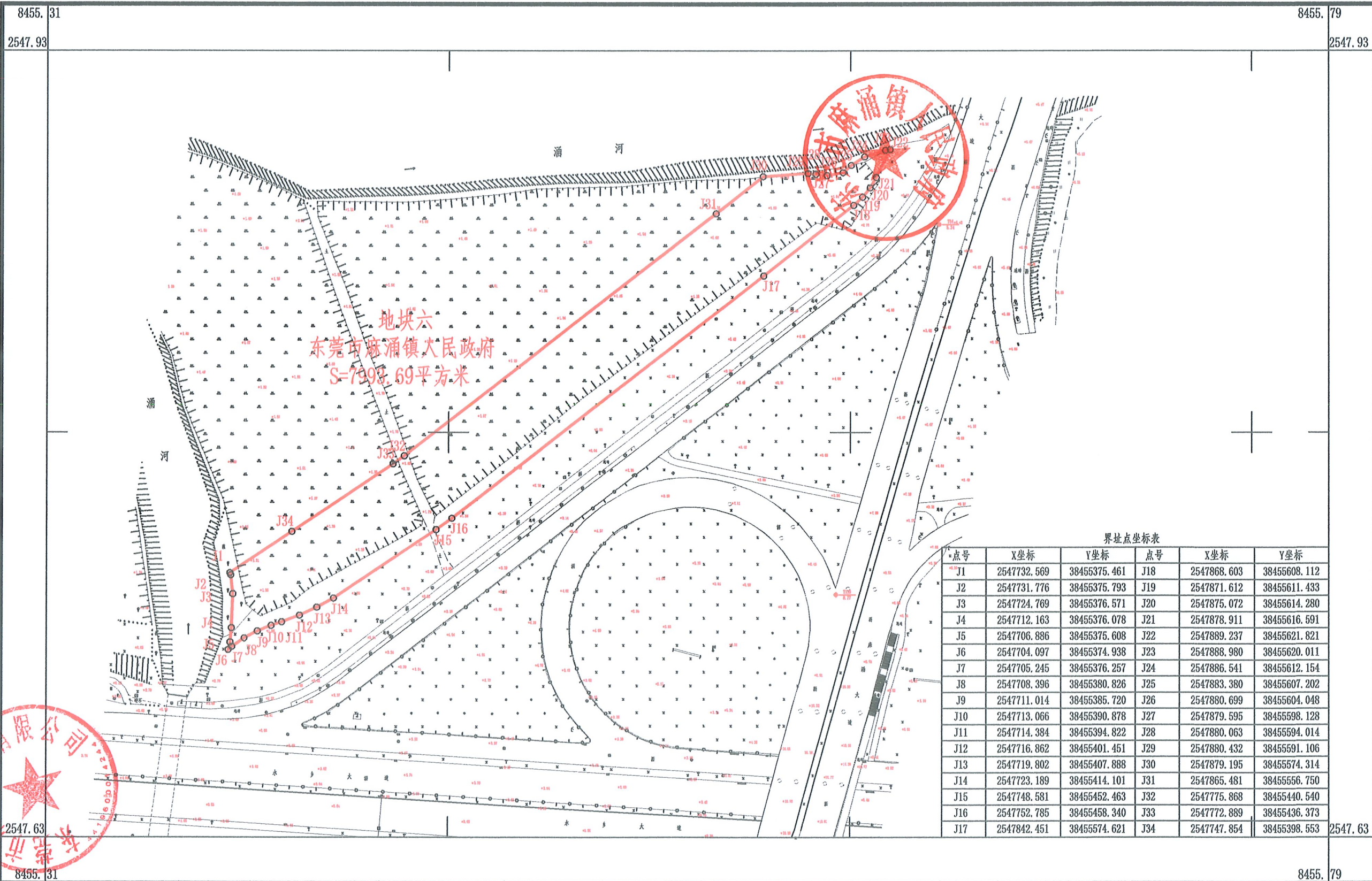
2000国家大地坐标系, 1985国家高程基准, 选高距为0.5米
GB/T20257.1-2017国家基本比例尺地形图图式 第1部分:
1:500 1:1000 1:2000地形图图式
2025年1月测制。



附注:
测量员: 袁中冠
制图员: 萧应年
审核员: 陈超毅

2547.926-38454.828	2547.926-38455.307	2547.926-38455.786
2547.635-38454.828		2547.635-38455.786
2547.343-38454.828	2547.343-38455.307	2547.343-38455.786

东莞市麻涌镇人民政府
2547.635-38455.307



东莞市麻涌测绘有限公司

2000国家大地坐标系, 1985国家高程基准, 边高距为0.5米
GB/T20257.1-2017国家基本比例尺地形图图式 第1部分:
1:500 1:1000 1:2000地形图图式
2025年1月测制。

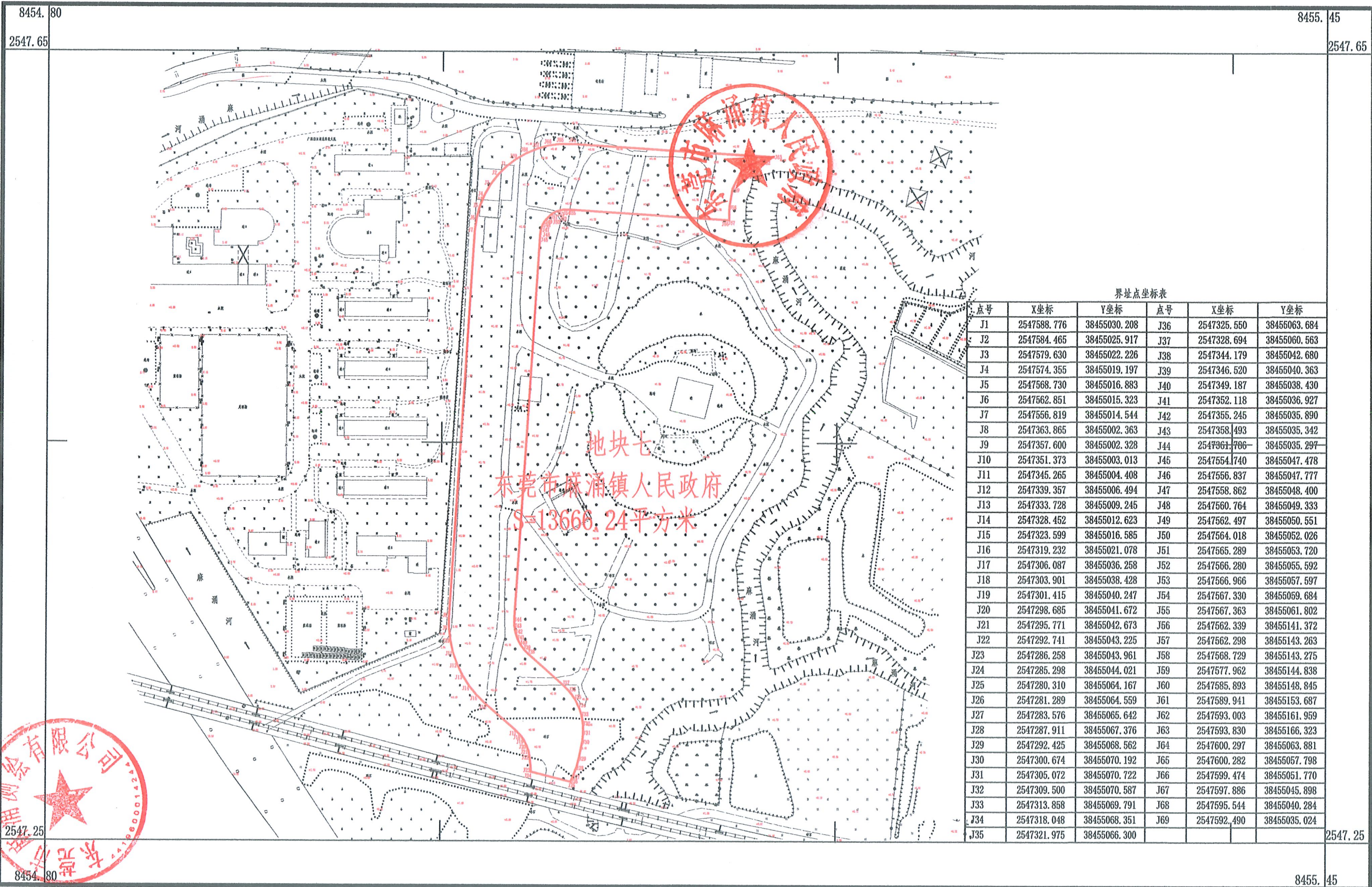


附注:

测量员: 袁中冠
制图员: 萧应年
审核员: 陈超毅

2547.647- 38454.150	2547.647- 38454.798	2547.647- 38455.446
2547.251- 38454.150		2547.251- 38455.446
2546.855- 38454.150	2546.855- 38454.798	2546.855- 38455.446

东莞市麻涌镇人民政府
2547.251-38454.798



地块七
东莞市麻涌镇人民政府
S=13668.24平方米

界址点坐标表

点号	X坐标	Y坐标	点号	X坐标	Y坐标
J1	2547588.776	38455030.208	J36	2547325.550	38455063.684
J2	2547584.465	38455025.917	J37	2547328.694	38455060.563
J3	2547579.630	38455022.226	J38	2547344.179	38455042.680
J4	2547574.355	38455019.197	J39	2547346.520	38455040.363
J5	2547568.730	38455016.883	J40	2547349.187	38455038.430
J6	2547562.851	38455015.323	J41	2547352.118	38455036.927
J7	2547556.819	38455014.544	J42	2547355.245	38455035.890
J8	2547363.865	38455002.363	J43	2547358.493	38455035.342
J9	2547357.600	38455002.328	J44	2547361.796	38455035.297
J10	2547351.373	38455003.013	J45	2547554.1740	38455047.478
J11	2547345.265	38455004.408	J46	2547556.837	38455047.777
J12	2547339.357	38455006.494	J47	2547558.862	38455048.400
J13	2547333.728	38455009.245	J48	2547560.764	38455049.333
J14	2547328.452	38455012.623	J49	2547562.497	38455050.551
J15	2547323.599	38455016.585	J50	2547564.018	38455052.026
J16	2547319.232	38455021.078	J51	2547565.289	38455053.720
J17	2547306.087	38455036.258	J52	2547566.280	38455055.592
J18	2547303.901	38455038.428	J53	2547566.966	38455057.597
J19	2547301.415	38455040.247	J54	2547567.330	38455059.684
J20	2547298.685	38455041.672	J55	2547567.363	38455061.802
J21	2547295.771	38455042.673	J56	2547562.339	38455141.372
J22	2547292.741	38455043.225	J57	2547562.298	38455143.263
J23	2547286.258	38455043.961	J58	2547568.729	38455143.275
J24	2547285.298	38455044.021	J59	2547577.962	38455144.838
J25	2547280.310	38455064.167	J60	2547585.893	38455148.845
J26	2547281.289	38455064.559	J61	2547589.941	38455153.687
J27	2547283.576	38455065.642	J62	2547593.003	38455161.959
J28	2547287.911	38455067.376	J63	2547593.830	38455166.323
J29	2547292.425	38455068.562	J64	2547600.297	38455063.881
J30	2547300.674	38455070.192	J65	2547600.282	38455057.798
J31	2547305.072	38455070.722	J66	2547599.474	38455051.770
J32	2547309.500	38455070.587	J67	2547597.886	38455045.898
J33	2547313.858	38455069.791	J68	2547595.544	38455040.284
J34	2547318.048	38455068.351	J69	2547592.490	38455035.024
J35	2547321.975	38455066.300			

东莞市麻涌测绘有限公司



2000国家大地坐标系, 1985国家高程基准, 选高距为0.5米
GB/T20257.1-2017国家基本比例尺地形图图式 第1部分:
1:500 1:1000 1:2000地形图图式
2025年1月测制。

1:2000

附注:

测量员:袁中冠
制图员:萧应年
审核员:陈超毅

