

东莞市人民政府土地征收预公告

(4)〔2024〕第10号

依据《中华人民共和国土地管理法》第四十五条、第四十七条的规定，为维护被征地农民的知情权，现发布《土地征收预公告》，并将有关内容和事项公告如下：

一、征收土地的位置和范围：位于东莞市麻涌镇南洲股份经济联合社、东莞市麻涌镇大步股份经济联合社、东莞市麻涌镇大步一片股份经济合作社、东莞市麻涌镇大步二片股份经济合作社、东莞市麻涌镇大步三片股份经济合作社、东莞市麻涌镇东太股份经济联合社、东莞市麻涌镇东太东浦南一股份经济合作社、东莞市麻涌镇东太九宅一股份经济合作、东莞市麻涌镇漳澎股份经济联合社、东莞市麻涌镇漳澎八坊股份经济合作社、东莞市麻涌镇漳澎九坊股份经济合作社、东莞市麻涌镇漳澎十坊股份经济合作社，具体征地范围以征地地形图红线圈定和坐标标定的位置为准。

二、征收土地目的：为实施长丰东路道路工程、新沙南产业园配套工程（作业区东路北段）、大步村低成本产业空间项目配套道路和大步村低成本产业空间项目土地成片开发建设。

三、征收土地的权属、面积和用途：

被征地集体经济组织	面积（公顷）	拟开发用途
东莞市麻涌镇南洲股份经济联合社	1.3199	道路用地
东莞市麻涌镇大步股份经济联合社	0.3191	道路用地、工业用地
东莞市麻涌镇大步一片股份经济合作社	1.2795	道路用地、工业用地
东莞市麻涌镇大步二片股份经济合作社	1.9312	道路用地、工业用地
东莞市麻涌镇大步三片股份经济合作社	0.6245	道路用地、工业用地
东莞市麻涌镇东太股份经济联合社	0.3566	道路用地
东莞市麻涌镇东太东浦南一股份经济合作社	0.1529	道路用地
东莞市麻涌镇东太九宅一股份经济合作社	0.1669	道路用地
东莞市麻涌镇漳澎股份经济联合社	0.3059	道路用地
东莞市麻涌镇漳澎八坊股份经济合作社	0.0381	道路用地
东莞市麻涌镇漳澎九坊股份经济合作社	0.8126	道路用地
东莞市麻涌镇漳澎十坊股份经济合作社	0.4648	道路用地
合计	7.7720	

四、开展土地现状调查的安排：自本预公告发布之日起，我市将组织有关征地机构和测量单位，进入拟征地现场，对土地的权属、地类、面积以及农村村民住宅、其他地上附着物和青苗等的权属、种类、数量等的土地现状进行调查，请各相关单位和个人相互知照，并予以配合。

五、公告期限：自本预公告张贴之日起10个工作日。

六、注意事项：自本预公告发布之日起，除正常农业生产外，任何单位和个人不得在拟征地范围内抢栽抢建；违反规定抢栽抢建的，征地时一律不予补偿。

特此公告

附件：征地范围红线图

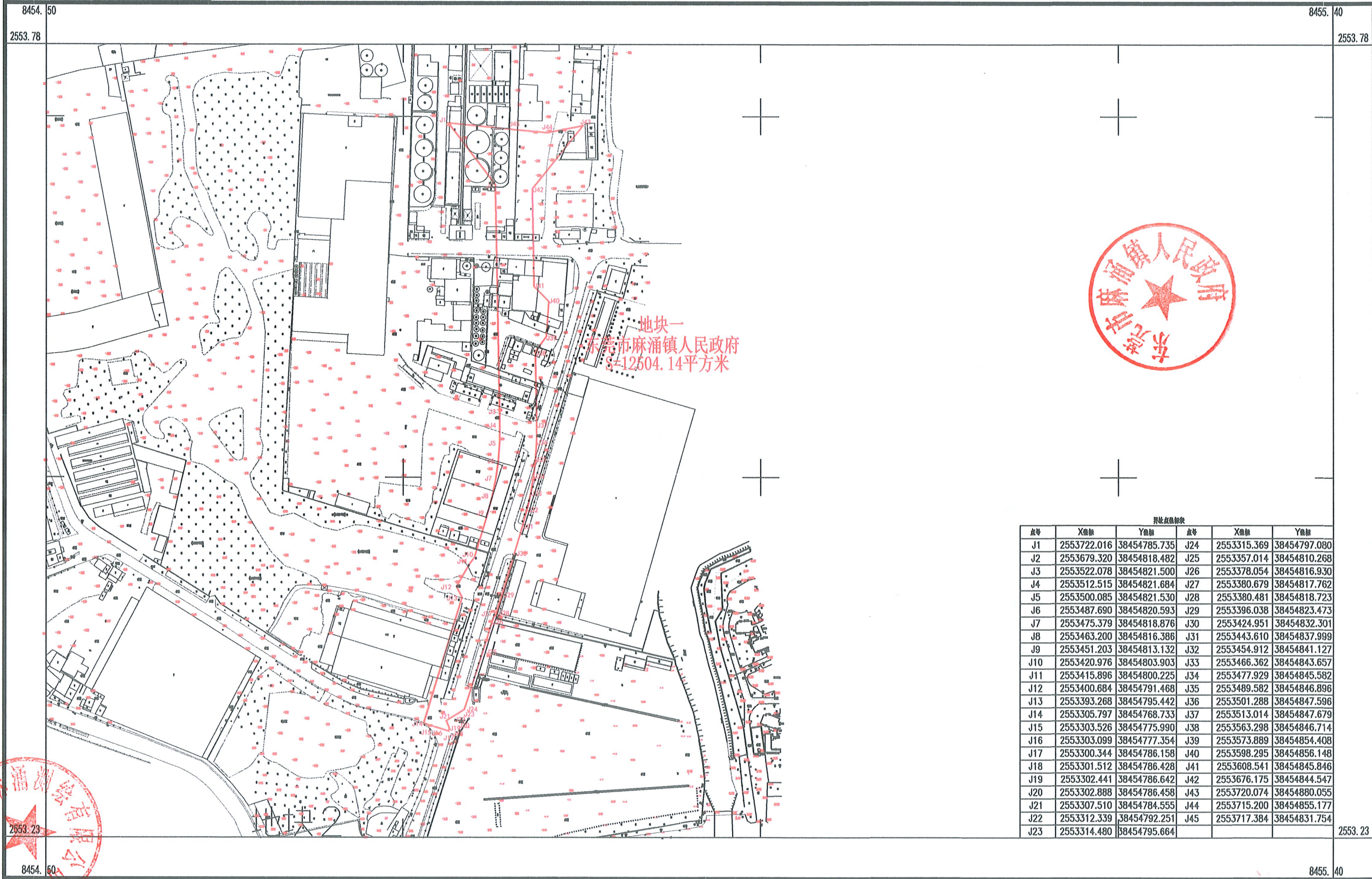


公开方式：主动公开

2553.777-38453.604	2553.777-38454.504	2553.777-38455.404
2553.227-38453.604		2553.227-38455.404
2552.677-38453.604	2552.677-38454.504	2552.677-38455.404

东莞市麻涌镇人民政府

2553.227-38454.504



地块一
东莞市麻涌镇人民政府
S=12504.14平方米



界址点坐标表					
点号	X坐标	Y坐标	点号	X坐标	Y坐标
J1	2553722.016	38454785.735	J24	2553315.369	38454797.080
J2	2553679.320	38454818.482	J25	2553357.014	38454810.268
J3	2553522.078	38454821.500	J26	2553378.054	38454816.930
J4	2553512.515	38454821.684	J27	2553380.679	38454817.762
J5	2553500.085	38454821.530	J28	2553380.481	38454818.723
J6	2553487.690	38454820.593	J29	2553396.038	38454823.473
J7	2553475.379	38454818.876	J30	2553424.951	38454832.301
J8	2553463.200	38454816.386	J31	2553443.610	38454837.999
J9	2553451.203	38454813.132	J32	2553454.912	38454841.127
J10	2553420.976	38454803.903	J33	2553466.362	38454843.657
J11	2553415.896	38454800.225	J34	2553477.929	38454845.582
J12	2553400.684	38454791.468	J35	2553489.582	38454846.896
J13	2553393.268	38454795.442	J36	2553501.288	38454847.596
J14	2553305.797	38454768.733	J37	2553513.014	38454847.679
J15	2553303.526	38454775.990	J38	2553563.298	38454846.714
J16	2553303.099	38454777.354	J39	2553573.889	38454854.408
J17	2553300.344	38454786.158	J40	2553598.295	38454856.148
J18	2553301.512	38454786.428	J41	2553608.541	38454845.846
J19	2553302.441	38454786.642	J42	2553676.175	38454844.547
J20	2553302.888	38454786.458	J43	2553720.074	38454880.055
J21	2553307.510	38454784.555	J44	2553715.200	38454855.177
J22	2553312.339	38454792.251	J45	2553717.384	38454831.754
J23	2553314.480	38454795.664			

东莞市麻涌测绘有限公司



2024年08月数字化测图。
2000国家大地坐标系。
1985国家高程基准,等高距为1米。
2017年版图式。

1:2500

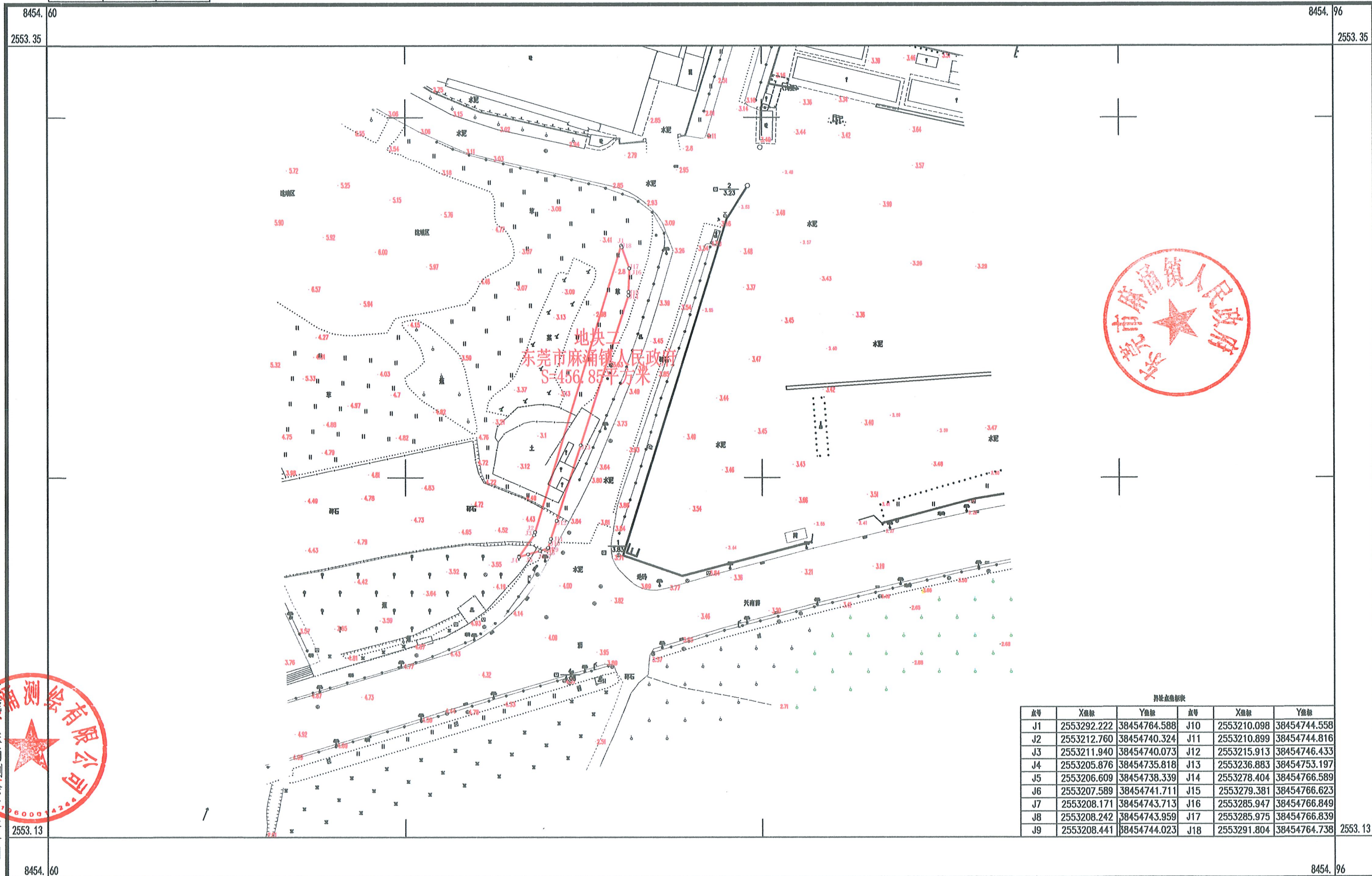


测量员:袁中冠
制图员:萧应年
审核员:陈超毅

2553.348-38454.244	2553.348-38454.604	2553.348-38454.964
2553.128-38454.244		2553.128-38454.964
2552.908-38454.244	2552.908-38454.604	2552.908-38454.964

东莞市麻涌镇人民政府

2553.128-38454.604

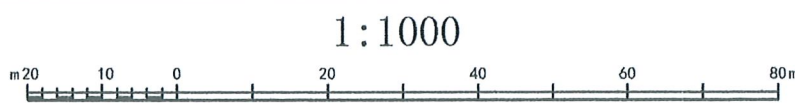


控制点坐标表

点号	X坐标	Y坐标	点号	X坐标	Y坐标
J1	2553292.222	38454764.588	J10	2553210.098	38454744.558
J2	2553212.760	38454740.324	J11	2553210.899	38454744.816
J3	2553211.940	38454740.073	J12	2553215.913	38454746.433
J4	2553205.876	38454735.818	J13	2553236.883	38454753.197
J5	2553206.609	38454738.339	J14	2553278.404	38454766.589
J6	2553207.589	38454741.711	J15	2553279.381	38454766.623
J7	2553208.171	38454743.713	J16	2553285.947	38454766.849
J8	2553208.242	38454743.959	J17	2553285.975	38454766.839
J9	2553208.441	38454744.023	J18	2553291.804	38454764.738



2024年08月数字化测图。
2000国家大地坐标系。
1985国家高程基准，等高距为1米。
2017年版图式。

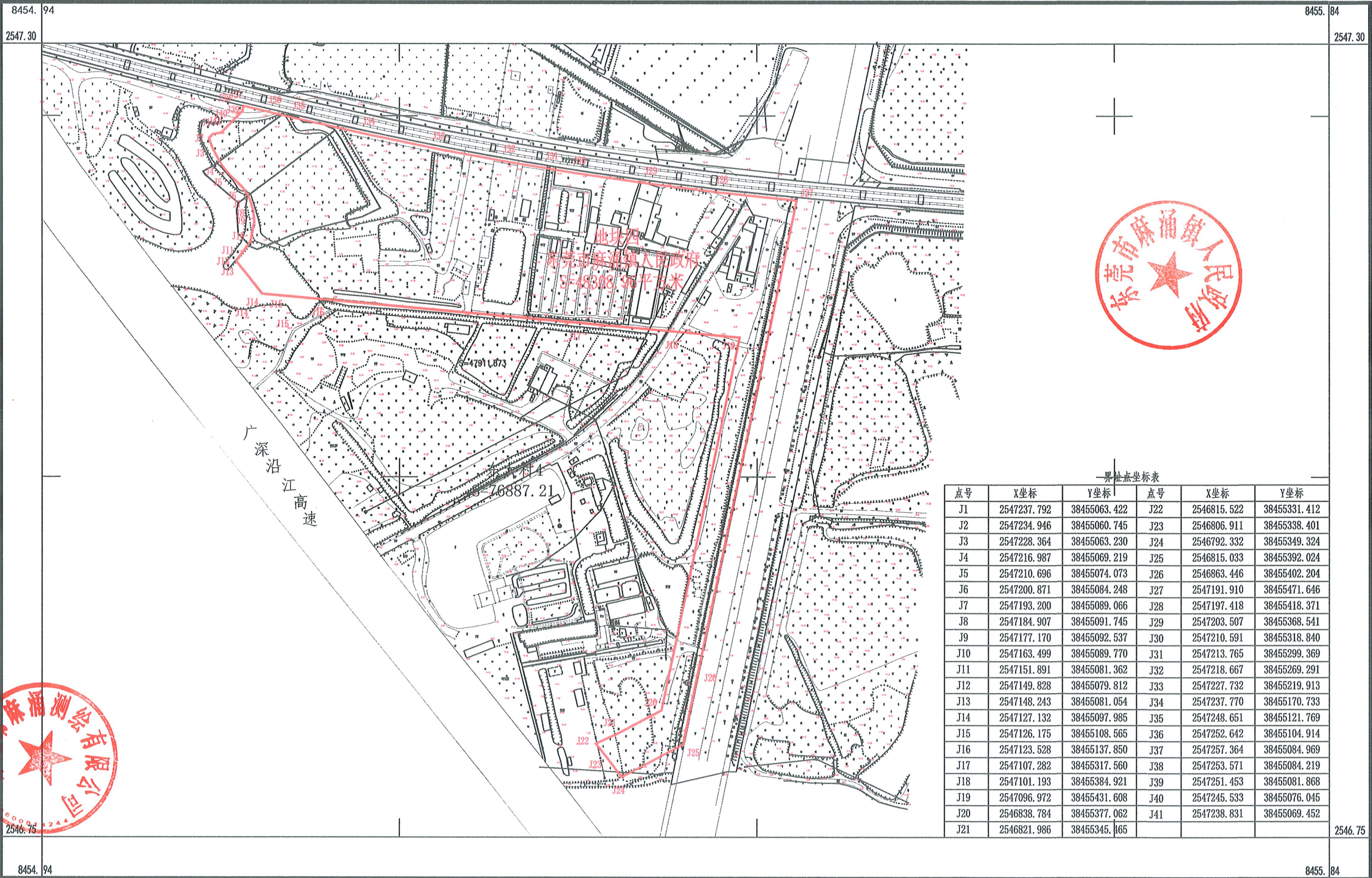


测量员:袁中冠
制图员:萧应年
审核员:陈超毅

2547.301-38454.044	2547.301-38454.944	2547.301-38455.844
2546.751-38454.044		2546.751-38455.844
2546.201-38454.044	2546.201-38454.944	2546.201-38455.844

东莞市麻涌镇人民政府

2546.751-38454.944



界址点坐标表

点号	X坐标	Y坐标	点号	X坐标	Y坐标
J1	2547237.792	38455063.422	J22	2546815.522	38455331.412
J2	2547234.946	38455060.745	J23	2546806.911	38455338.401
J3	2547228.364	38455063.230	J24	2546792.332	38455349.324
J4	2547216.987	38455069.219	J25	2546815.033	38455392.024
J5	2547210.696	38455074.073	J26	2546863.446	38455402.204
J6	2547200.871	38455084.248	J27	2547191.910	38455471.646
J7	2547193.200	38455089.066	J28	2547197.418	38455418.371
J8	2547184.907	38455091.745	J29	2547203.507	38455368.541
J9	2547177.170	38455092.537	J30	2547210.591	38455318.840
J10	2547163.499	38455089.770	J31	2547213.765	38455299.369
J11	2547151.891	38455081.362	J32	2547218.667	38455269.291
J12	2547149.828	38455079.812	J33	2547227.732	38455219.913
J13	2547148.243	38455081.054	J34	2547237.770	38455170.733
J14	2547127.132	38455097.985	J35	2547248.651	38455121.769
J15	2547126.175	38455108.565	J36	2547252.642	38455104.914
J16	2547123.528	38455137.850	J37	2547257.364	38455084.969
J17	2547107.282	38455317.560	J38	2547253.571	38455084.219
J18	2547101.193	38455384.921	J39	2547251.453	38455081.868
J19	2547096.972	38455431.608	J40	2547245.533	38455076.045
J20	2546838.784	38455377.062	J41	2547238.831	38455069.452
J21	2546821.986	38455345.465			



2024年08月数字化测图。
2000国家大地坐标系。
1985国家高程基准，等高距为1米。
2017年版图式。

1:2500

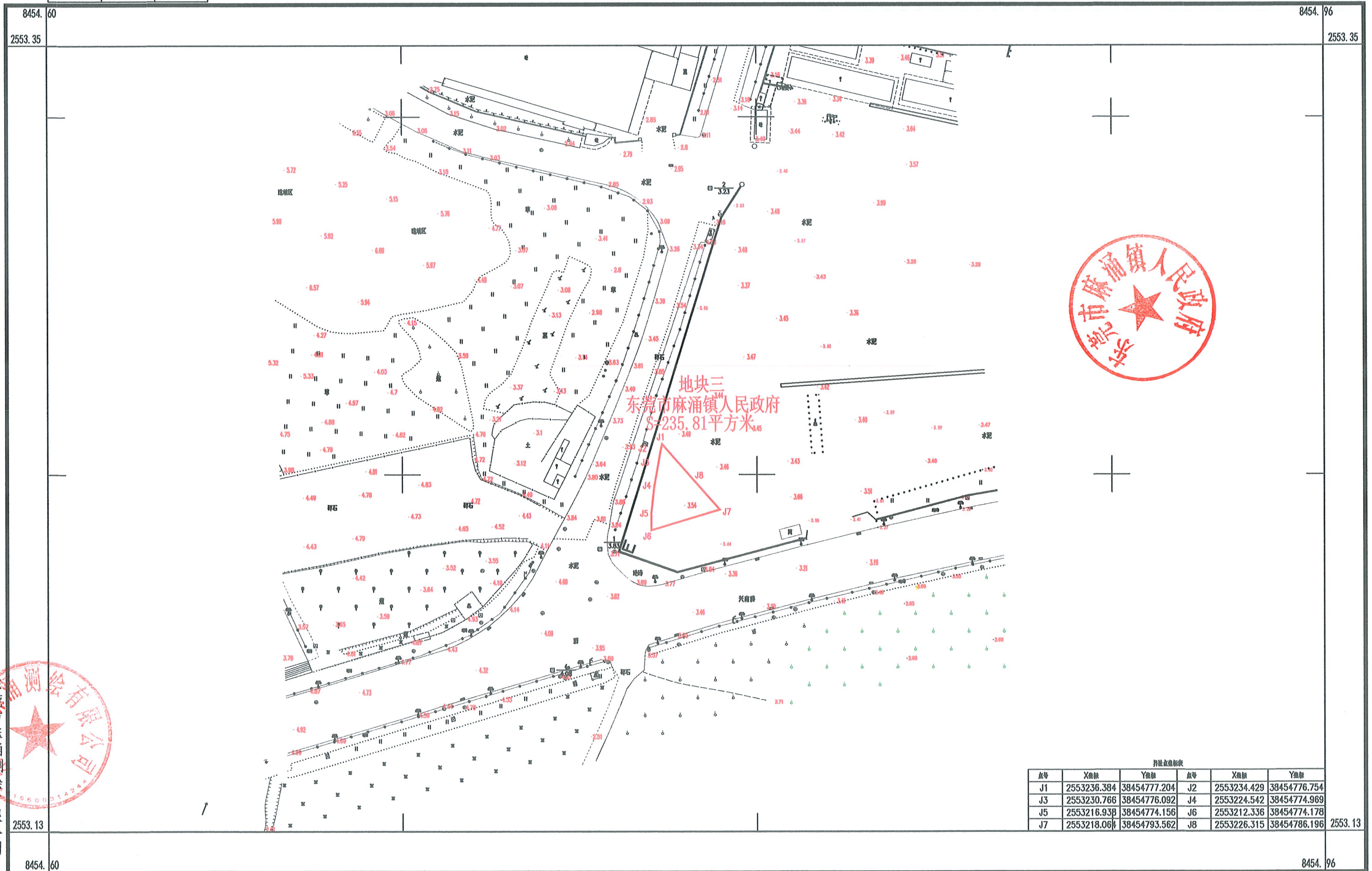


测量员:袁中冠
制图员:萧应年
审核员:陈超毅

2553.348-38454.244	2553.348-38454.604	2553.348-38454.964
2553.128-38454.244		2553.128-38454.964
2552.908-38454.244	2552.908-38454.604	2552.908-38454.964

东莞市麻涌镇人民政府

2553.128-38454.604



地块三
东莞市麻涌镇人民政府
S=235.81平方米

控制点坐标表					
点号	X坐标	Y坐标	点号	X坐标	Y坐标
J1	2553236.384	38454777.204	J2	2553234.429	38454776.754
J3	2553230.766	38454776.092	J4	2553224.542	38454774.969
J5	2553216.938	38454774.156	J6	2553212.336	38454774.178
J7	2553218.061	38454793.562	J8	2553226.315	38454786.196

2024年08月数字化测图。
2000国家大地坐标系。
1985国家高程基准，等高距为1米。
2017年版图式。

1:1000

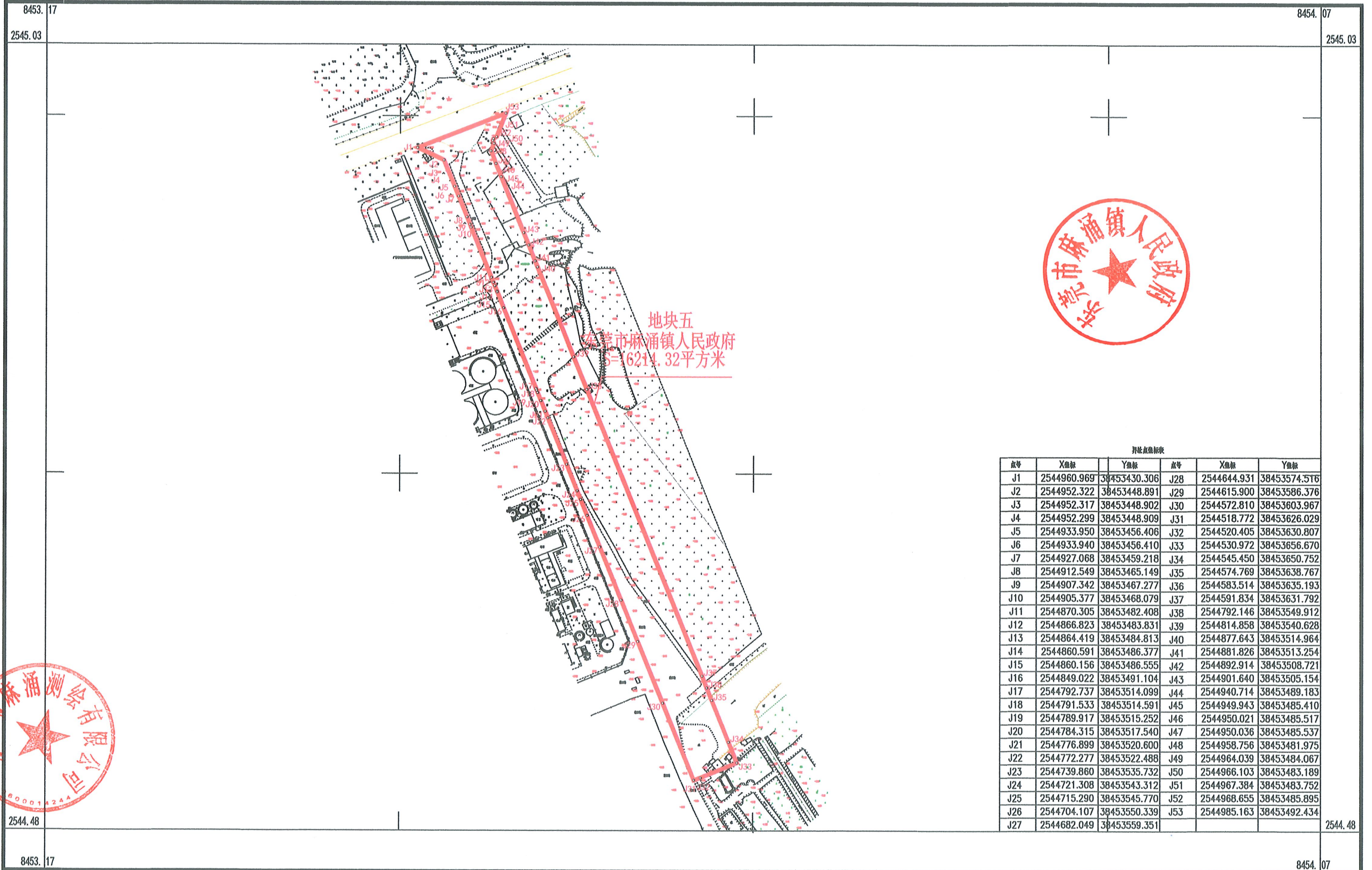


测量员: 袁中冠
制图员: 萧应年
审核员: 陈超毅

2545.033	2545.033	2545.033
38452.268	38453.168	38454.068
2544.483		2544.483
38452.268		38454.068
2543.933	2543.933	2543.933
38452.268	38453.168	38454.068

东莞市麻涌镇人民政府

2544.483-38453.168



地块五
东莞市麻涌镇人民政府
S=16214.32平方米

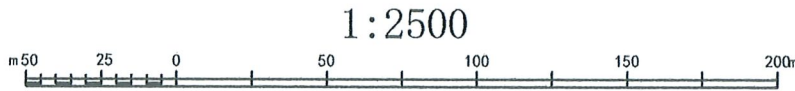


界址点坐标表

点号	X坐标	Y坐标	点号	X坐标	Y坐标
J1	2544960.969	38453430.306	J28	2544644.931	38453574.516
J2	2544952.322	38453448.891	J29	2544615.900	38453586.376
J3	2544952.317	38453448.902	J30	2544572.810	38453603.967
J4	2544952.299	38453448.909	J31	2544518.772	38453626.029
J5	2544933.950	38453456.406	J32	2544520.405	38453630.807
J6	2544933.940	38453456.410	J33	2544530.972	38453656.670
J7	2544927.068	38453459.218	J34	2544545.450	38453650.752
J8	2544912.549	38453465.149	J35	2544574.769	38453638.767
J9	2544907.342	38453467.277	J36	2544583.514	38453635.193
J10	2544905.377	38453468.079	J37	2544591.834	38453631.792
J11	2544870.305	38453482.408	J38	2544792.146	38453549.912
J12	2544866.823	38453483.831	J39	2544814.858	38453540.628
J13	2544864.419	38453484.813	J40	2544877.643	38453514.964
J14	2544860.591	38453486.377	J41	2544881.826	38453513.254
J15	2544860.156	38453486.555	J42	2544892.914	38453508.721
J16	2544849.022	38453491.104	J43	2544901.640	38453505.154
J17	2544792.737	38453514.099	J44	2544940.714	38453489.183
J18	2544791.533	38453514.591	J45	2544949.943	38453485.410
J19	2544789.917	38453515.252	J46	2544950.021	38453485.517
J20	2544784.315	38453517.540	J47	2544950.036	38453485.537
J21	2544776.899	38453520.600	J48	2544958.756	38453481.975
J22	2544772.277	38453522.488	J49	2544964.039	38453484.067
J23	2544739.860	38453535.732	J50	2544966.103	38453483.189
J24	2544721.308	38453543.312	J51	2544967.384	38453483.752
J25	2544715.290	38453545.770	J52	2544968.655	38453485.895
J26	2544704.107	38453550.339	J53	2544985.163	38453492.434
J27	2544682.049	38453559.351			



2024年08月数字化测图。
2000国家大地坐标系。
1985国家高程基准,等高距为1米。
2017年版图式。



测量员:袁中冠
制图员:萧应年
审核员:陈超毅