

# 东莞市人民政府土地征收预公告

(27) 征预告〔2025〕3号

依照《中华人民共和国土地管理法》《中华人民共和国土地管理法实施条例》《广东省土地管理条例》有关规定，因公共利益的需要，需征收东莞市黄江镇北岸股份经济联合社、东莞市黄江镇北岸第二股份经济合作社、东莞市黄江镇北岸第四股份经济合作社、东莞市黄江镇黄牛埔股份经济联合社及东莞市黄江镇龙见田股份经济联合社属下的集体土地，现将拟征收土地情况预公告如下：

一、拟征收土地的目的：为实施东莞市1号线一期地下空间及地面附属工程项目建设。

二、拟征收土地的位置和范围：位于东莞市黄江镇北岸股份经济联合社、东莞市黄江镇北岸第二股份经济合作社、东莞市黄江镇北岸第四股份经济合作社、东莞市黄江镇黄牛埔股份经济联合社及东莞市黄江镇龙见田股份经济联合社（详见公告附图）。实际征收土地范围以最终批准文件为准。

三、拟征收土地面积：0.0726公顷（1.089亩）。

四、公告期限：2025年7月17日至2025年7月31日。

五、工作安排：2025年7月17日至2025年7月31日，东莞市人民政府将组织相关部门对土地的位置、权属、地类、面积，农村村民住宅，其他地上附着物和青苗等进行现状调查，请各相关单位和个人相互知照，并予以配合。调查结果将与拟征收土地的所有权人、使用权人等利害关系人共同确认。

六、征收土地的权属、面积和用途

被征地集体经济组织	面积（公顷）	拟开发用途
东莞市黄江镇北岸股份经济联合社	0.0017	城市轨道交通用地
东莞市黄江镇北岸第二股份经济合作社、 东莞市黄江镇北岸第四股份经济合作社	0.0216	城市轨道交通用地
东莞市黄江镇黄牛埔股份经济联合社	0.0467	城市轨道交通用地
东莞市黄江镇龙见田股份经济联合社	0.0026	城市轨道交通用地
合计	0.0726	城市轨道交通用地

七、其他事项

自本预公告发布之日起，任何单位和个人不得在拟征收土地范围内抢栽抢建；违反规定抢栽抢建的，对于抢栽抢建的部分不予补偿。

专此公告。

附件：东莞市黄江镇2025年度第十批次城镇建设用地区域土地征收预公告附图



东莞市人民政府

2025年7月17日

# 东莞市黄江镇2025年第十批次城镇建设用地范围红线图

(东莞市黄江镇北岸第二股份经济合作社农民集体、北岸第四股份经济合作社农民集体共有-1)  
2533.205—38499.354



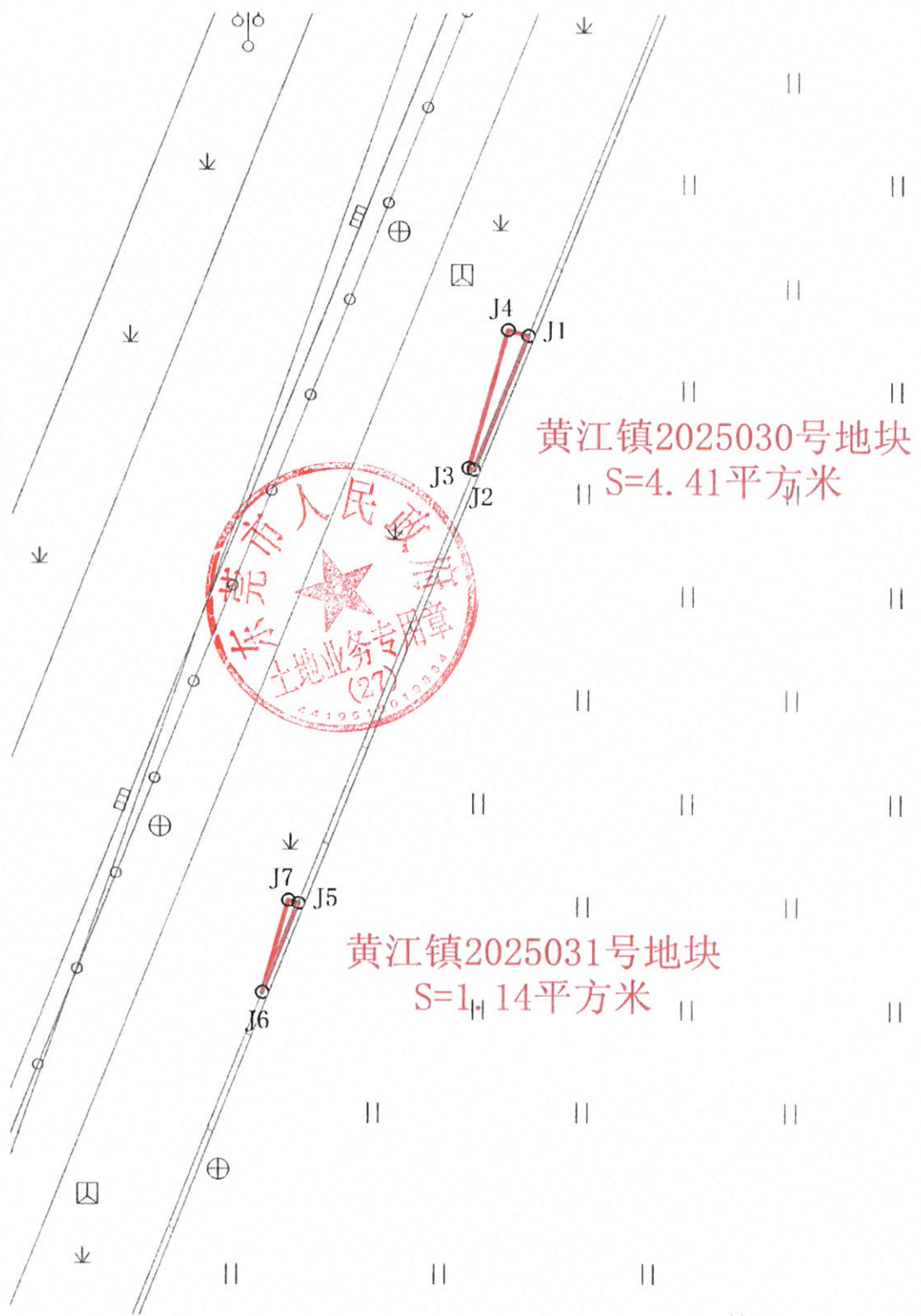
权利人	面积 (公顷)
东莞市黄江镇北岸第二股份经济合作社农民集体、北岸第四股份经济合作社农民集体共有	0.0216

黄江镇2025030号地块界址点坐标表

点号	坐标		边长
	x (m)	y (m)	
J1	2533224.404	38499361.406	7.03
J2	2533217.876	38499358.808	
J3	2533217.947	38499358.554	0.26
J4	2533224.675	38499360.444	6.99
J1	2533224.404	38499361.406	1.00

黄江镇2025031号地块界址点坐标表

点号	坐标		边长
	x (m)	y (m)	
J5	2533196.882	38499350.455	4.67
J6	2533192.541	38499348.728	
J7	2533197.014	38499349.984	4.65
J5	2533196.882	38499350.455	0.49



广东华地自然空间规划研究有限公司

**测绘成果出图专用章**  
单位名称: 广东华地自然空间规划研究有限公司  
业务范围: 测绘行业 (乙级)  
证书编号: 乙测资字44500327  
发证机关: 广东省自然资源厅

2000国家大地坐标系, 1985国家高程基准, 等高距为0.5米  
GB/T20257.1-2017国家基本比例尺地图图式第1部  
1:5001:10001:2000地形图图式  
GB/T42547-2023地籍调查规程  
2025年7月数字化测图

1:300

制图员: 黄志豪  
检查员: 杨 团

# 东莞市黄江镇2025年第十批次城镇建设用地范围红线图

(东莞市黄江镇北岸第二股份经济合作社农民集体、北岸第四股份经济合作社农民集体共有-2)

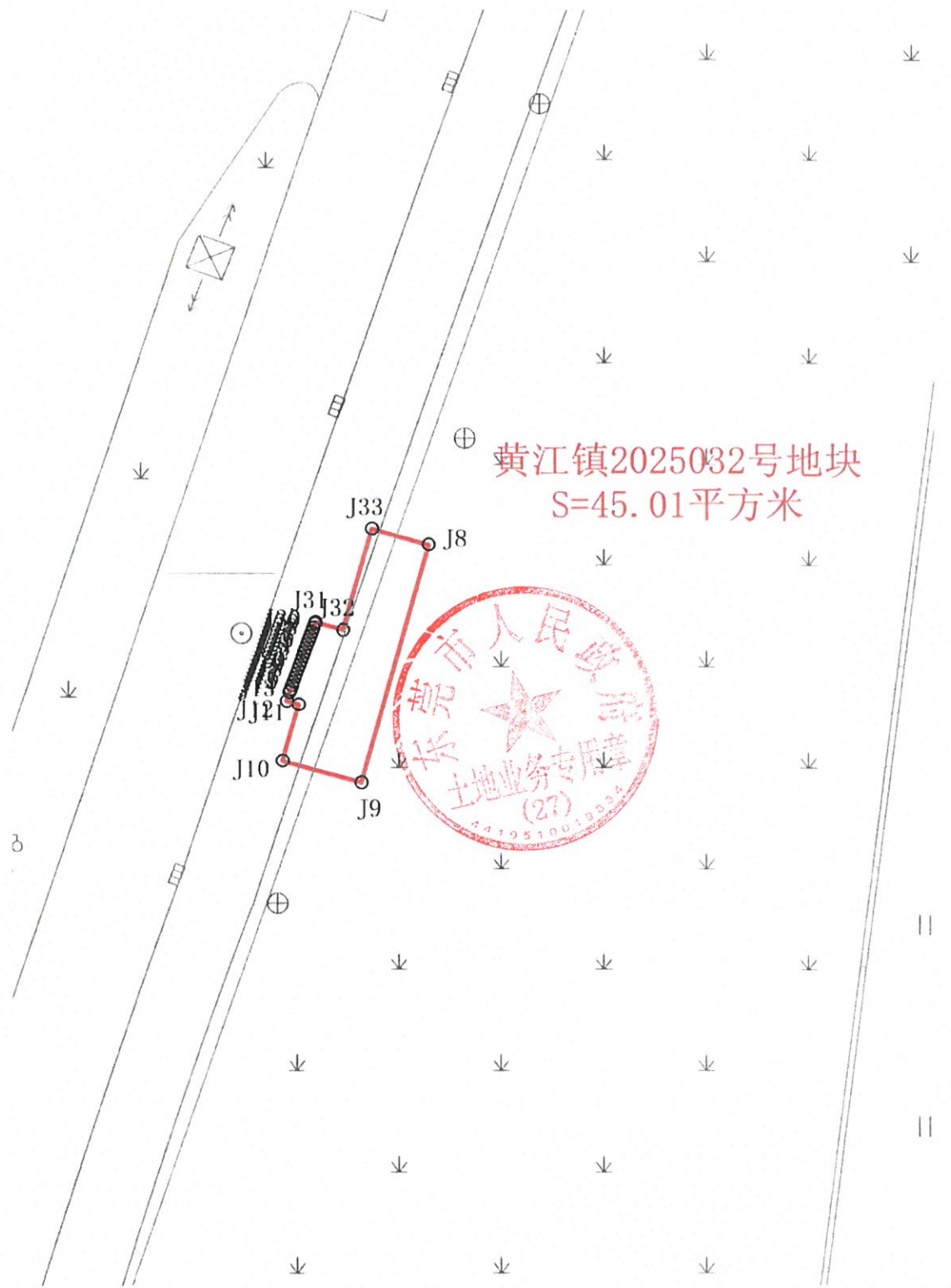
2533.205—38499.354



权利人	面积 (公顷)
东莞市黄江镇北岸第二股份经济合作社农民集体、北岸第四股份经济合作社农民集体共有	0.0216

黄江镇2025032号地块界址点坐标表

点号	坐标		边长
	x (m)	y (m)	
J8	2533065.492	38499296.517	12.20
J9	2533053.746	38499293.218	4.00
J10	2533054.828	38499289.367	2.90
J11	2533057.620	38499290.151	0.60
J12	2533057.782	38499289.574	0.45
J13	2533058.218	38499289.696	0.13
J14	2533058.336	38499289.739	0.22
J15	2533058.538	38499289.814	0.22
J16	2533058.741	38499289.889	0.22
J17	2533058.944	38499289.963	0.22
J18	2533059.147	38499290.038	0.22
J19	2533059.349	38499290.113	0.22
J20	2533059.552	38499290.188	0.22
J21	2533059.755	38499290.263	0.22
J22	2533059.958	38499290.338	0.22
J23	2533060.161	38499290.413	0.22
J24	2533060.363	38499290.488	0.22
J25	2533060.566	38499290.563	0.22
J26	2533060.769	38499290.638	0.22
J27	2533060.972	38499290.714	0.22
J28	2533061.175	38499290.789	0.22
J29	2533061.378	38499290.864	0.22
J30	2533061.580	38499290.940	0.07
J31	2533061.650	38499290.966	1.41
J32	2533061.270	38499292.319	5.20
J33	2533066.276	38499293.725	2.90
J8	2533065.492	38499296.517	



**测绘成果出图专用章**  
 单位名称: 广东华地自然空间规划研究有限公司  
 业务范围: 测绘行业 (乙级)  
 证书编号: 乙测资字44500327  
 发证机关: 广东省自然资源厅

广东华地自然空间规划研究有限公司



2000国家大地坐标系, 1985国家高程基准, 等高距为0.5米  
 GB/T20257.1-2017国家基本比例尺地图图式第1部  
 1:5001:10001:2000地形图图式  
 GB/T42547-2023地籍调查规程  
 2025年7月数字化测图

1:300

制图员: 黄志豪  
 检查员: 杨 团

# 东莞市黄江镇2025年第十批次城镇建设用地范围红线图

(东莞市黄江镇北岸第二股份经济合作社农民集体、北岸第四股份经济合作社农民集体共有-3)  
2533.205—38499.354



权利人	面积 (公顷)
东莞市黄江镇北岸第二股份经济合作社农民集体、北岸第四股份经济合作社农民集体共有	0.0216

黄江镇2025033号地块界址点坐标表

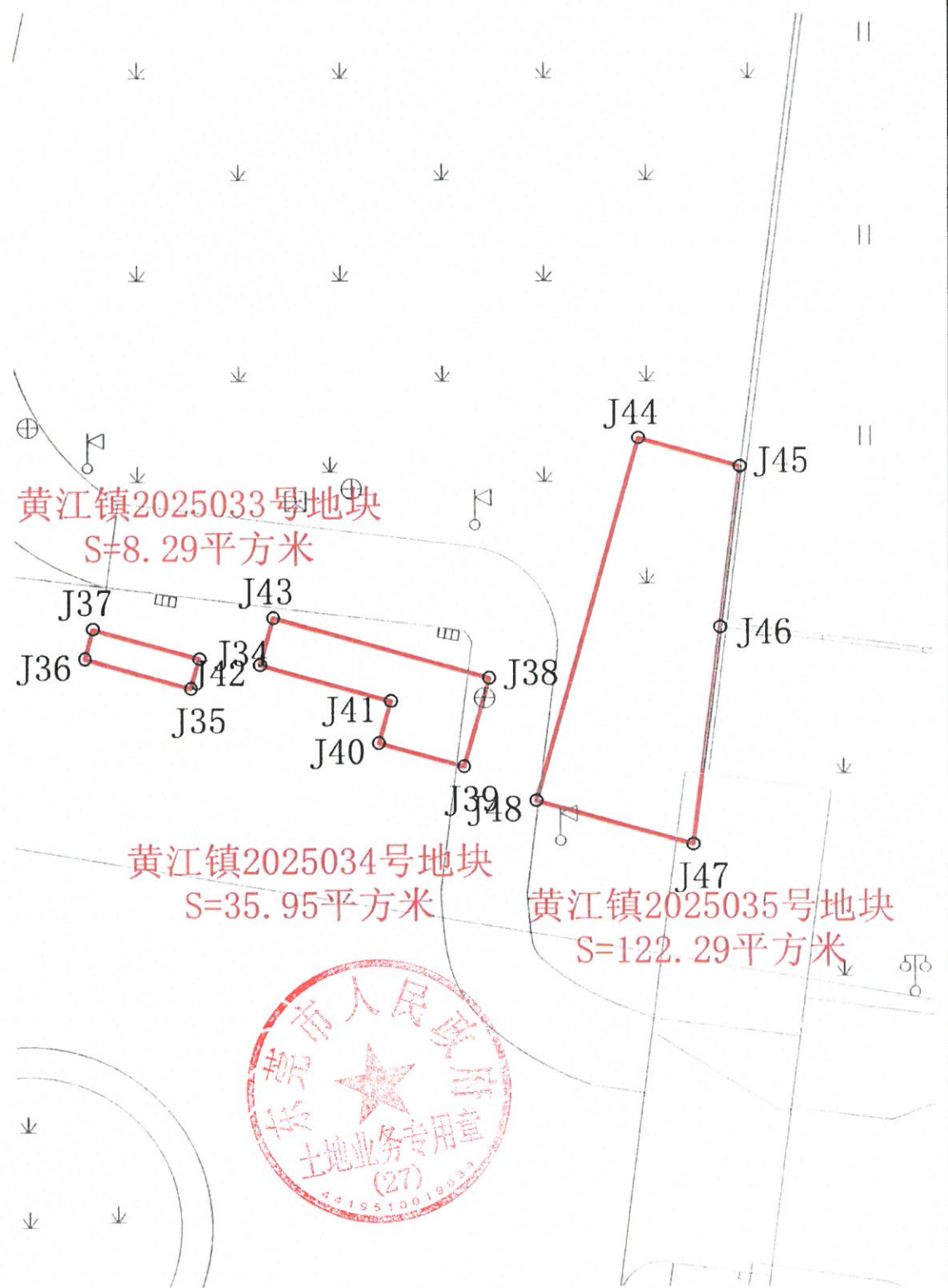
点号	坐标		边长
	x (m)	y (m)	
J34	2532970.814	38499283.097	1.53
J35	2532969.349	38499282.668	5.43
J36	2532970.816	38499277.440	1.52
J37	2532972.281	38499277.833	5.46
J34	2532970.814	38499283.097	

黄江镇2025034号地块界址点坐标表

点号	坐标		边长
	x (m)	y (m)	
J38	2532969.860	38499297.327	4.60
J39	2532965.431	38499296.083	4.32
J40	2532966.601	38499291.920	2.19
J41	2532968.713	38499292.513	6.68
J42	2532970.518	38499286.086	2.41
J43	2532972.834	38499286.737	11.00
J38	2532969.860	38499297.327	

黄江镇2025035号地块界址点坐标表

点号	坐标		边长
	x (m)	y (m)	
J44	2532980.256	38499309.626	7.96
J45	2532972.359	38499308.647	2.36
J46	2532972.064	38499310.993	11.08
J47	2532961.394	38499307.996	8.70
J48	2532963.747	38499299.620	18.60
J49	2532981.654	38499304.650	5.17
J44	2532980.256	38499309.626	



**测绘成果出图专用章**  
单位名称: 广东华地自然空间规划研究有限公司  
业务范围: 测绘行业 (乙级)  
证书编号: 乙测资字44500327  
发证机关: 广东省自然资源厅



广东华地自然空间规划研究有限公司



2000国家大地坐标系, 1985国家高程基准, 等高距为0.5米  
GB/T20257.1-2017国家基本比例尺地图图式第1部  
1:5001:10001:2000地形图图式  
GB/T42547-2023地籍调查规程  
2025年3月数字化测图

1:300

制图员: 黄志豪  
检查员: 杨团

# 东莞市黄江镇2025年第十批次城镇建设用地图

(东莞市黄江镇北岸股份经济联合社农民集体-1)

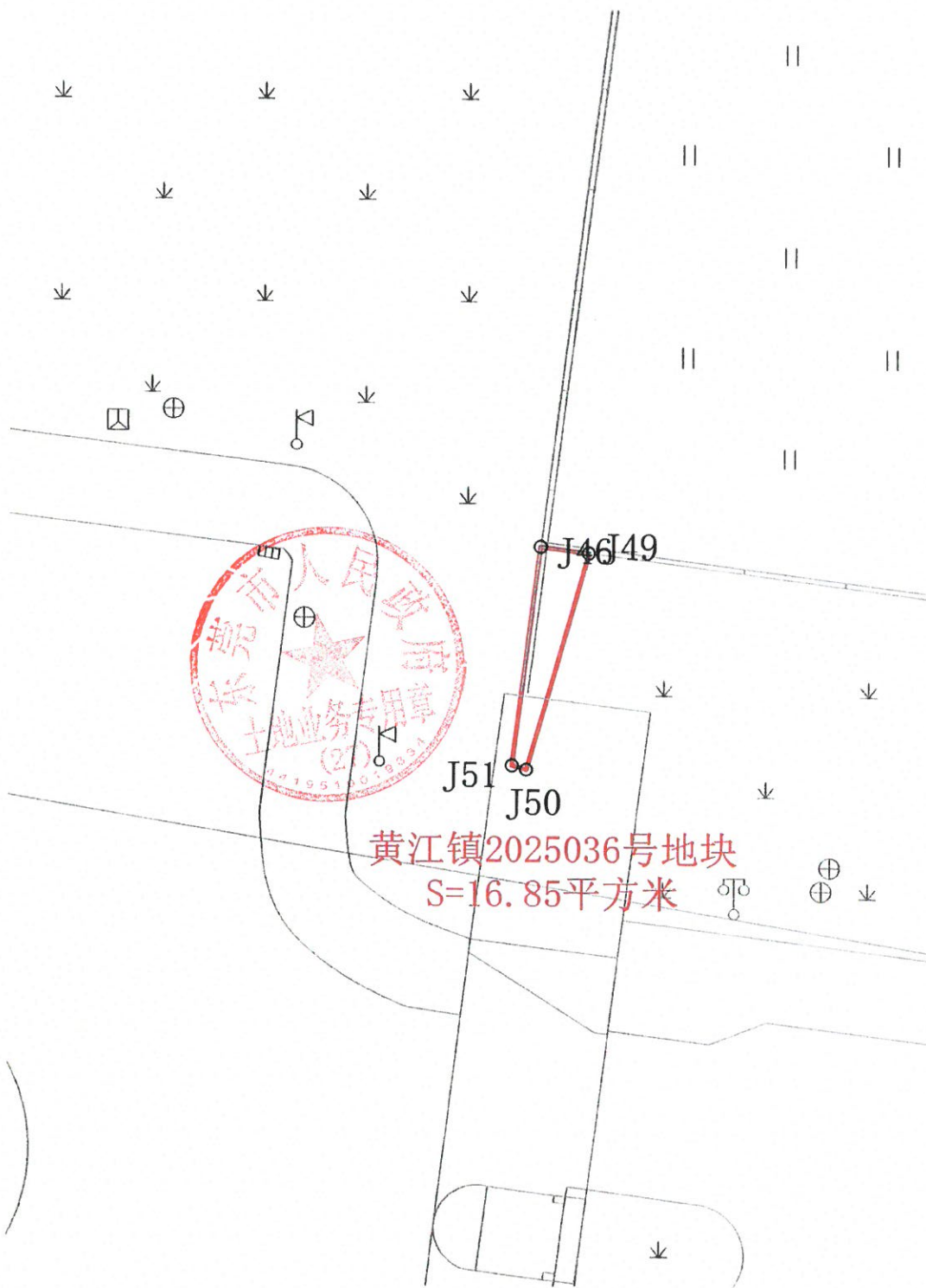
2533.205—38499.354



权利人	面积 (公顷)
东莞市黄江镇北岸股份经济联合社农民集体	0.0017

黄江镇2025036号地块界址点坐标表

点号	坐标		边长
	x (m)	y (m)	
J46	2532972.359	38499308.647	2.36
J49	2532972.064	38499310.993	
J50	2532961.394	38499307.996	11.08
J51	2532961.590	38499307.298	0.73
J46	2532972.359	38499308.647	11.08



广东华地自然空间规划研究有限公司



测绘成果出图专用章  
单位名称: 广东华地自然空间规划研究有限公司  
业务范围: 测绘行业 (乙级)  
证书编号: 乙测资字44500327  
发证机关: 广东省自然资源厅

2000国家大地坐标系, 1985国家高程基准, 等高距为0.5米  
GB/T20257.1-2017国家基本比例尺地图图式第1部  
1:5001:10001:2000地形图图式  
GB/T42547-2023地籍调查规程  
2025年3月数字化测图

1:300

制图员: 黄志豪  
检查员: 杨团

# 东莞市黄江镇2025年第十批次城镇建设用地范围红线图

(东莞市黄江镇黄牛埔股份经济联合社农民集体-1)

2530.841—38499.172



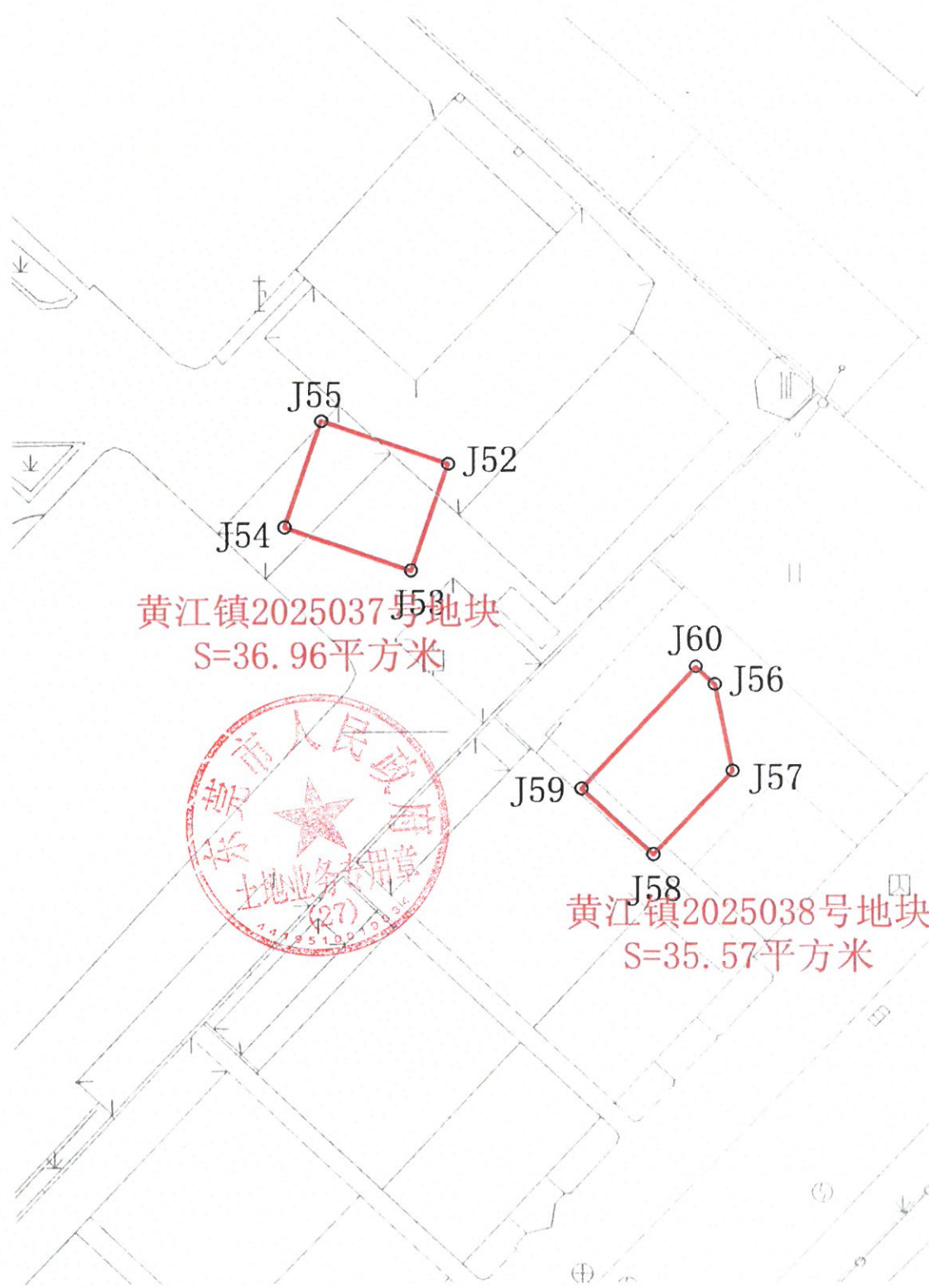
权利人	面积(公顷)
东莞市黄江镇黄牛埔股份经济联合社农民集体	0.0167

### 黄江镇2025037号地块界址点坐标表

点号	坐标		边长
	x(m)	y(m)	
J52	2530850.099	38499172.863	5.60
J53	2530844.807	38499171.031	6.60
J54	2530846.966	38499164.794	5.60
J55	2530852.258	38499166.626	6.60
J52	2530850.099	38499172.863	

### 黄江镇2025038号地块界址点坐标表

点号	坐标		边长
	x(m)	y(m)	
J56	2530839.121	38499185.946	1.40
J57	2530834.803	38499186.816	5.72
J58	2530830.626	38499182.908	4.85
J59	2530833.938	38499179.366	8.28
J60	2530839.985	38499185.022	1.27
J56	2530839.121	38499185.946	



**测绘成果出图专用章**  
单位名称: 广东华地自然空间规划研究有限公司  
业务范围: 测绘行业(乙级)  
证书编号: 乙测资字44500327  
发证机关: 广东省自然资源厅

广东华地自然空间规划研究有限公司



2000国家大地坐标系, 1985国家高程基准, 等高距为0.5米  
GB/T20257.1-2017国家基本比例尺地图图式第1部  
1:5001:10001:2000地形图图式  
GB/T42547-2023地籍调查规程  
2025年7月数字化测图

1:300

制图员: 黄志豪  
检查员: 杨团

# 东莞市黄江镇2025年第十批次城镇建设用地范围红线图

(东莞市黄江镇黄牛埔股份经济联合社农民集体-3)

2530.631—38498.367



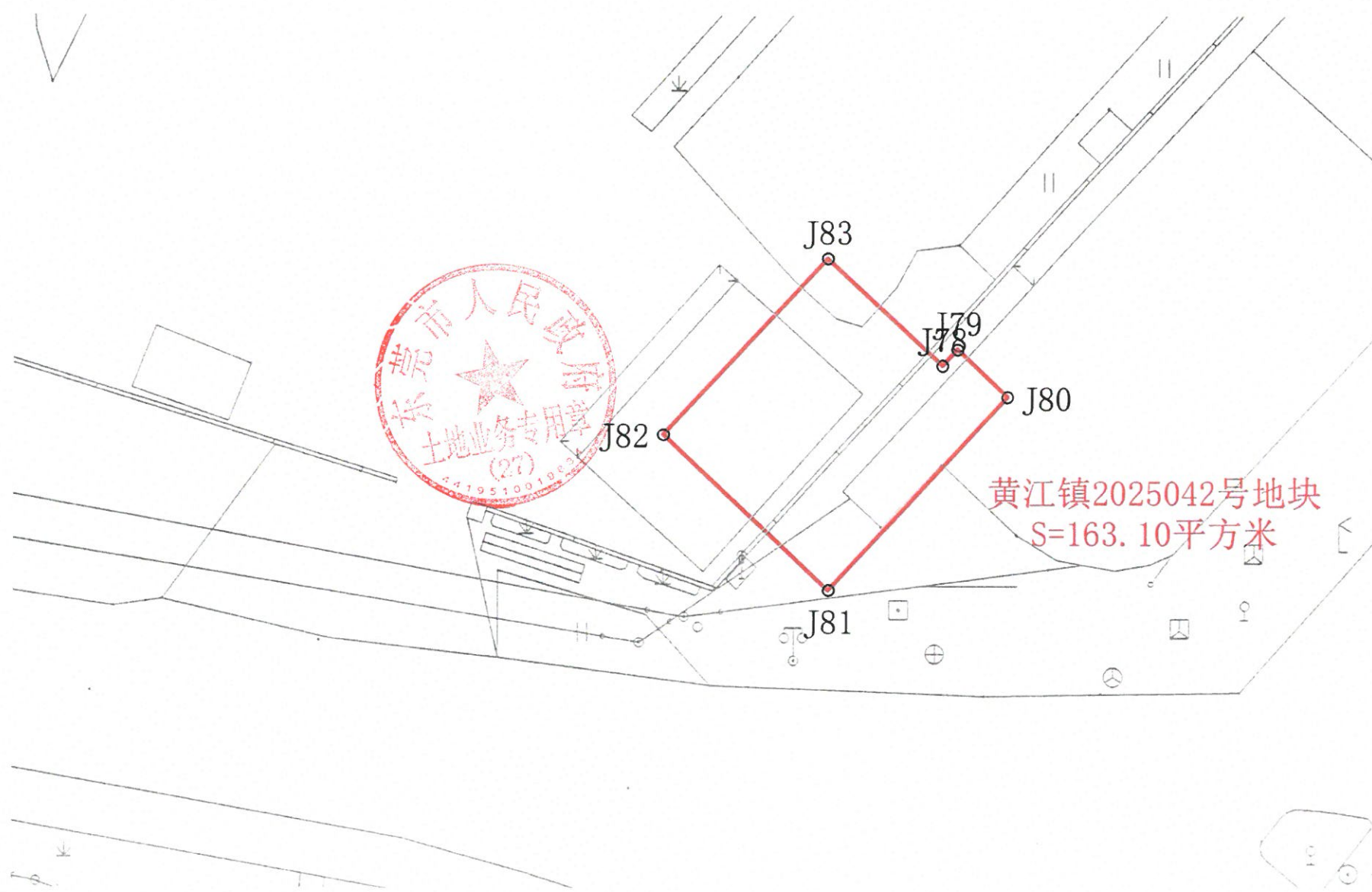
权利人	面积(公顷)
东莞市黄江镇黄牛埔股份经济联合社农民集体	0.0467

黄江镇2025042号地块界址点坐标表

点号	坐标		边长
	x(m)	y(m)	
J78	2530633.628	38498984.456	1.20
J79	2530634.504	38498985.275	
J80	2530631.913	38498988.014	3.75
J81	2530621.572	38498978.315	14.20
J82	2530629.906	38498969.404	12.20
J83	2530639.399	38498978.285	13.00
J78	2530633.628	38498984.456	8.45

测绘成果出图专用章

单位名称: 广东华地自然空间规划研究有限公司  
业务范围: 测绘行业(乙级)  
证书编号: 乙测资字44500327  
发证机关: 广东省自然资源厅



广东华地自然空间规划研究有限公司



2000国家大地坐标系, 1985国家高程基准, 等高距为0.5米  
GB/T20257.1-2017国家基本比例尺地图图式第1部  
1:5001:10001:2000地形图图式  
GB/T42547-2023地籍调查规程  
2025年7月数字化测图

1:300

制图员: 黄志豪  
检查员: 杨团

# 东莞市黄江镇2025年第十批次城镇建设用地区域红线图

(东莞市黄江镇黄牛埔股份经济联合社农民集体-2)

2530.841—38499.172



权利人	面积 (公顷)
东莞市黄江镇黄牛埔股份经济联合社农民集体	0.0467

黄江镇2025039号地块界址点坐标表

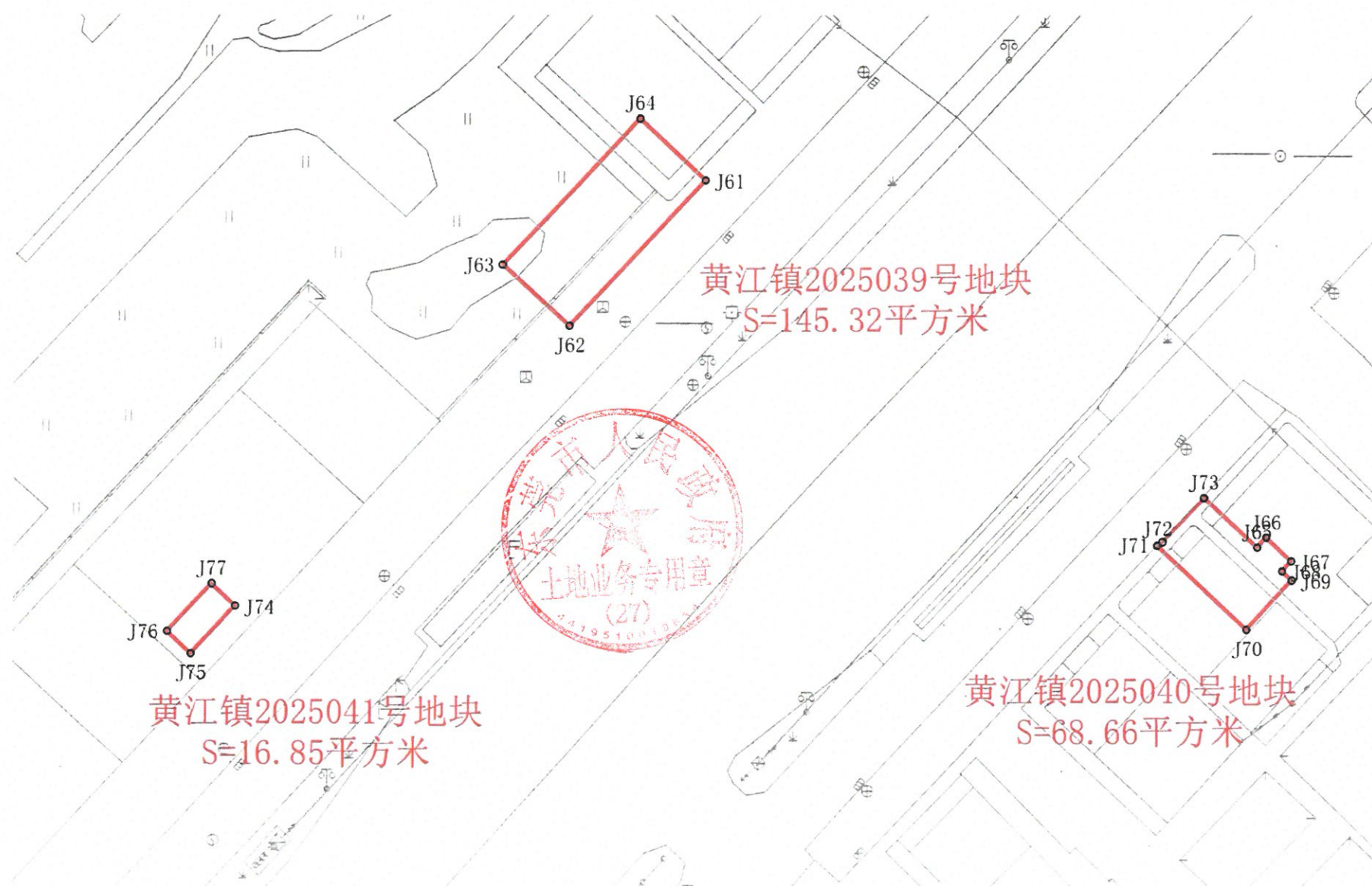
点号	坐标		边长
	x (m)	y (m)	
J61	2530712.435	38499083.321	17.94
J62	2530699.332	38499071.066	
J63	2530704.865	38499065.150	8.10
J61	2530717.968	38499077.405	17.94
J61	2530712.435	38499083.321	8.10

黄江镇2025040号地块界址点坐标表

点号	坐标		边长
	x (m)	y (m)	
J65	2530679.195	38499133.049	1.20
J66	2530680.372	38499133.868	
J67	2530678.251	38499136.132	3.10
J68	2530677.378	38499135.313	1.20
J69	2530676.559	38499136.190	1.20
J70	2530672.176	38499132.091	6.00
J71	2530679.651	38499121.098	10.94
J72	2530679.985	38499124.567	0.58
J73	2530683.937	38499128.297	5.43
J65	2530679.495	38499133.049	6.50

黄江镇2025041号地块界址点坐标表

点号	坐标		边长
	x (m)	y (m)	
J74	2530674.233	38499041.087	5.81
J75	2530669.989	38499037.118	
J76	2530671.970	38499035.000	2.90
J77	2530676.214	38499038.969	5.81
J71	2530674.233	38499041.087	2.90



广东华地自然空间规划研究有限公司

测绘成果出图专用章  
单位名称: 广东华地自然空间规划研究有限公司  
业务范围: 测绘行业 (乙级)  
证书编号: 乙测资字44500327

2000国家大地坐标系, 1985国家高程基准, 等高距为0.5米  
GB/T20257.1-2017国家基本比例尺地图图式第1部  
1:5001:10001:2000地形图图式  
GB/T42547-2023地籍调查规程  
2025年7月数字化测图

1:500

制图员: 黄志豪  
检查员: 杨 团

# 东莞市黄江镇2025年第十批次城镇建设用地范围红线图

(东莞市黄江镇龙见田股份经济联合社农民集体-1)

2527.620—38497.990



权利人	面积(公顷)
东莞市黄江镇龙见田股份经济联合社农民集体	0.0026

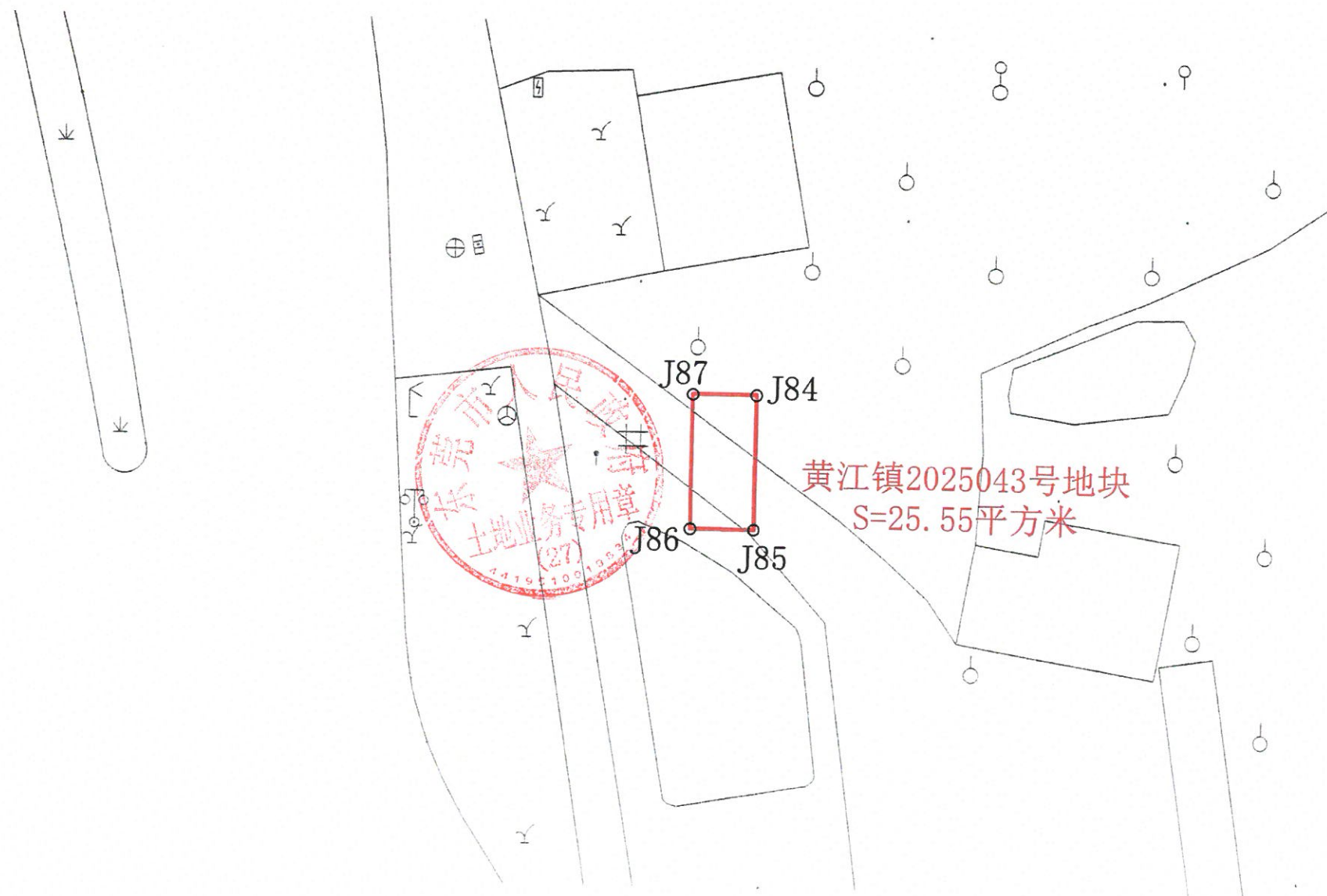
黄江镇2025043号地块界址点坐标表

点号	坐标		边长
	x(m)	y(m)	
J84	2527623.602	38497991.896	7.30
J85	2527616.302	38497991.862	
J86	2527616.318	38497988.362	3.50
J87	2527623.617	38497988.395	7.30
J84	2527623.602	38497991.896	3.50

广东华地自然空间规划研究有限公司



**测绘成果出图专用章**  
 单位名称: 广东华地自然空间规划研究有限公司  
 业务范围: 测绘行业(乙级)  
 证书编号: 乙测资字44500327  
 发证机关: 广东省自然资源厅



2000国家大地坐标系, 1985国家高程基准, 等高距为0.5米  
 GB/T20257.1-2017国家基本比例尺地图图式第1部  
 1:5001:10001:2000地形图图式  
 GB/T42547-2023地籍调查规程  
 2025年7月数字化测图

1:300

制图员: 黄志豪  
 检查员: 杨团