

东莞市人民政府土地征收预公告

(3) 征预告〔2025〕第4号

依照《中华人民共和国土地管理法》《中华人民共和国土地管理法实施条例》《广东省土地管理条例》有关规定，因公共利益的需要，需征收东莞市虎门镇村头股份经济联合社、东莞市虎门镇大宁股份经济联合社属下的集体土地，现将拟征收土地情况预公告如下：

一、拟征收土地的目的：为政府组织实施的交通基础设施建设的需要。

二、拟征收土地的位置和范围：位于东莞市虎门镇村头股份经济联合社、东莞市虎门镇大宁股份经济联合社，具体征地范围以征地地形图红线圈定和坐标标定的位置为准（详见公告附图）。实际征收土地范围以最终批准文件为准。

三、拟征收土地面积：2.7176公顷（40.7640亩）。

四、公告期限：2025年3月19日至2025年4月3日。

五、工作安排：2025年3月19日至2025年4月3日，东莞市人民政府将组织相关部门对土地的位置、权属、地类、面积，农村村民住宅，其他地上附着物和青苗等进行现状调查，请各相关单位和个人相互知照，并予以配合。调查结果将与拟征收土地的所有权人、使用权人等利害关系人共同确认。

六、其他事项

自本预公告发布之日起，任何单位和个人不得在拟征收土地范围内抢栽抢建；违反规定抢栽抢建的，对于抢栽抢建的部分不予补偿。

特此公告。

附件：东莞市虎门镇2025年度第四批次城镇建设用地征地预公告附图



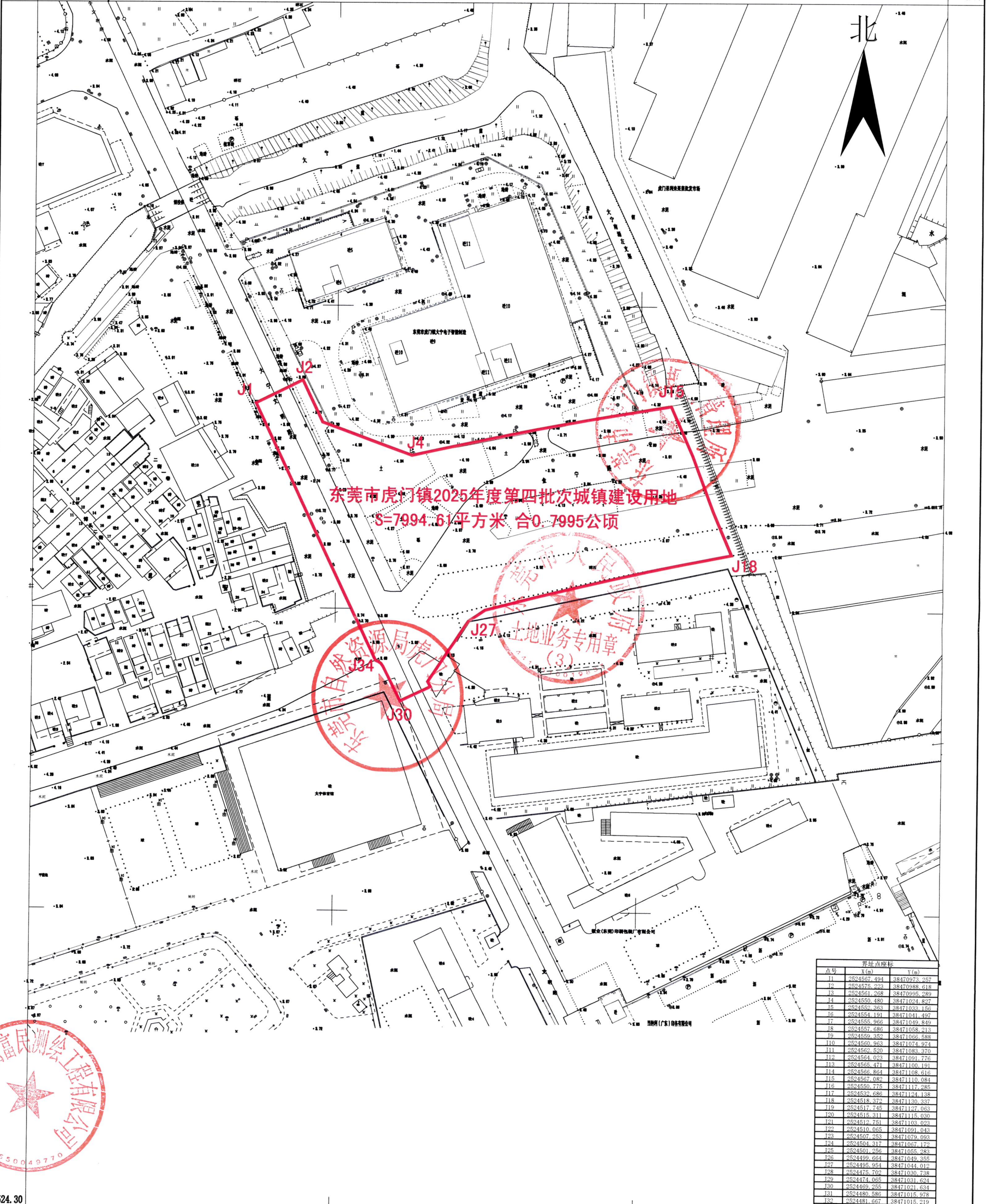
东莞市虎门镇大宁股份经济联合社

2524.3 - 38470.9

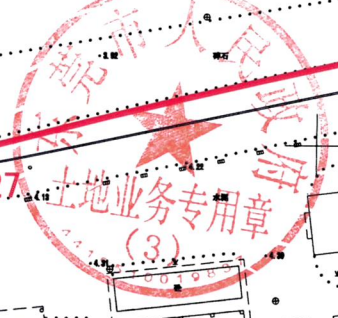
地籍图

38470.90 2524.70 38471.20 2524.70

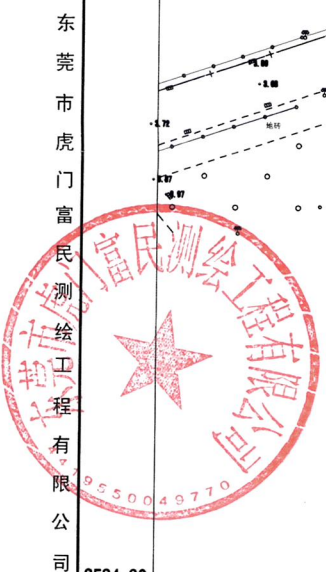
北



东莞市虎门镇2025年度第四批次城镇建设用
地 S=7994.61平方米 合0.7995公顷



点号	界址点坐标	
	X(m)	Y(m)
11	3524567.194	38470973.257
12	3524575.923	38470988.618
13	3524551.268	38470995.389
14	3524550.480	38471024.827
15	3524552.363	38471033.186
16	3524554.191	38471041.497
17	3524555.966	38471049.849
18	3524557.686	38471058.213
19	3524559.352	38471066.588
110	3524560.963	38471074.974
111	3524562.520	38471083.370
112	3524564.023	38471091.776
113	3524565.471	38471100.191
114	3524566.864	38471108.616
115	3524567.082	38471110.084
116	3524550.775	38471117.285
117	3524552.586	38471124.138
118	3524518.372	38471130.337
119	3524517.245	38471127.063
120	3524515.311	38471115.036
121	3524512.751	38471103.023
122	3524510.065	38471091.043
123	3524507.353	38471079.093
124	3524504.317	38471067.172
125	3524501.256	38471055.283
126	3524499.264	38471043.355
127	3524495.264	38471031.412
128	3524475.702	38471019.438
129	3524474.065	38471007.524
130	3524469.255	38471001.634
131	3524480.586	38471015.978
132	3524481.567	38471015.219
133	3524482.225	38471014.355
134	3524483.554	38471013.458



2524.30 38470.90 38471.20 2524.30

2000国家大地坐标系, 1985国家高程基准, 等高距为0.5米。
GB/T20257.1-2017国家基本比例尺地图图式 第1部分
1:500 1:1000 1:2000地形图图式
TD/T 1001-2012地籍调查规程
2025年2月数字化测图。

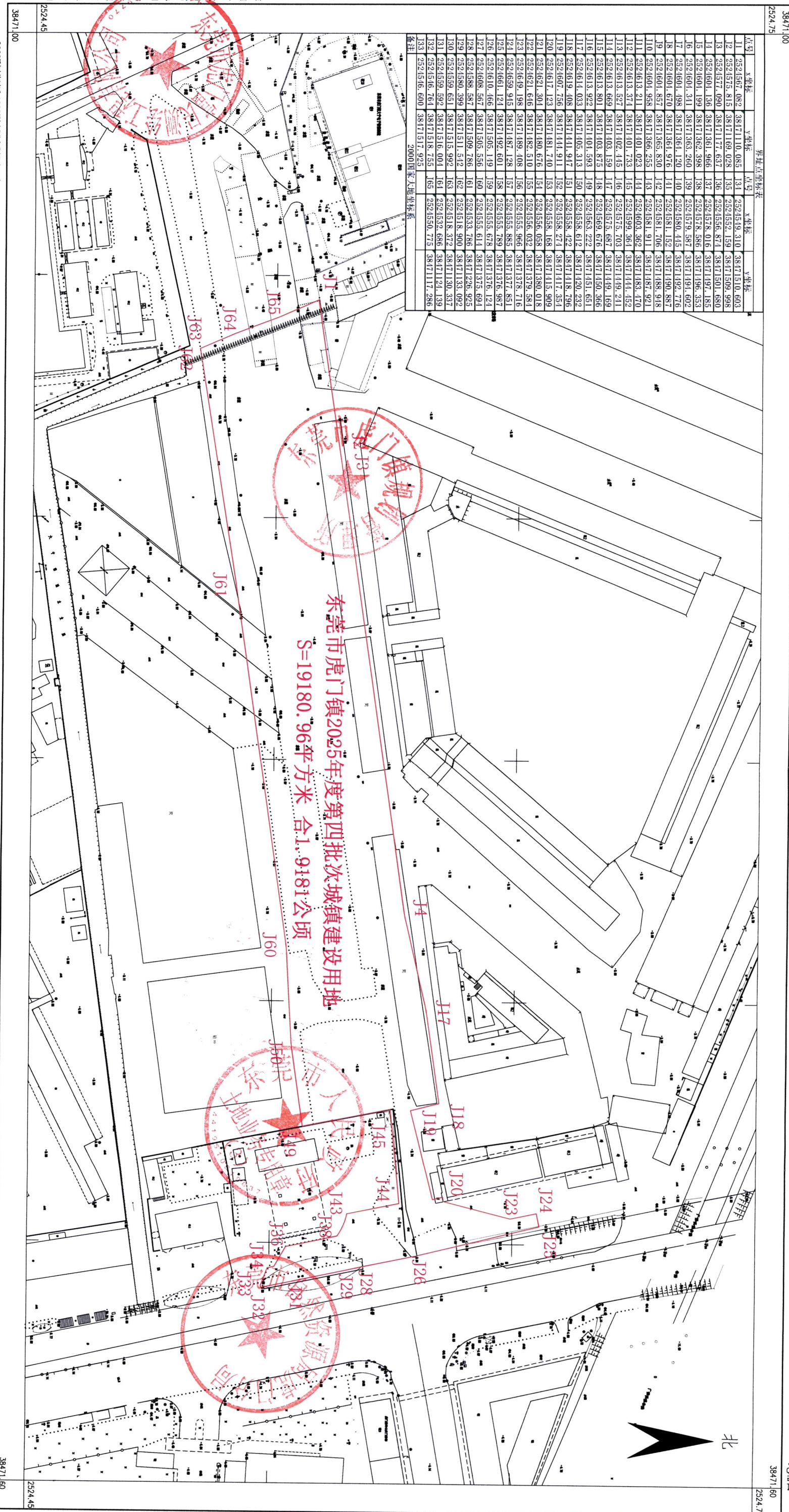
1:1000

测量员: 薛友德
制图员: 黎俊东
审核员: 郑敏聪

东莞市虎门镇村头股份经济联合社
2524.75 - 38471.0

地籍图

点号	x坐标	y坐标	点号	x坐标	y坐标
1	2524567.082	38471110.085	131	2524549.310	38471510.603
2	2524575.815	38471169.028	135	2524552.159	38471509.998
3	2524577.090	38471177.637	136	2524556.871	38471501.880
4	2524604.136	38471361.966	137	2524578.016	38471497.185
5	2524604.139	38471362.398	138	2524578.586	38471496.553
6	2524604.311	38471363.260	139	2524579.587	38471491.602
7	2524604.498	38471361.120	140	2524580.445	38471492.776
8	2524604.670	38471361.976	141	2524581.152	38471490.887
9	2524604.857	38471366.830	142	2524581.706	38471488.948
10	2524604.958	38471366.255	143	2524581.911	38471487.921
11	2524613.211	38471401.023	144	2524603.362	38471483.470
112	2524613.371	38471401.733	145	2524599.361	38471441.452
113	2524613.527	38471402.443	146	2524575.703	38471449.241
114	2524613.669	38471403.159	147	2524575.687	38471449.169
115	2524613.801	38471403.875	148	2524569.676	38471450.366
116	2524613.922	38471404.593	149	2524563.222	38471451.651
117	2524614.033	38471405.313	150	2524558.612	38471420.232
118	2524619.408	38471441.917	151	2524558.422	38471418.496
119	2524607.736	38471441.911	152	2524558.271	38471417.351
120	2524617.123	38471481.740	153	2524558.168	38471415.909
121	2524621.304	38471480.676	154	2524556.058	38471380.018
122	2524621.646	38471482.510	155	2524556.032	38471379.584
123	2524619.198	38471489.408	156	2524555.966	38471378.716
124	2524659.945	38471487.128	157	2524555.885	38471377.851
125	2524661.121	38471492.601	158	2524555.789	38471376.987
126	2524610.466	38471505.149	159	2524555.678	38471376.124
127	2524608.567	38471505.556	160	2524555.614	38471375.694
128	2524588.587	38471509.786	161	2524533.786	38471228.925
129	2524580.399	38471511.542	162	2524518.900	38471133.092
130	2524559.651	38471515.992	163	2524518.572	38471130.337
131	2524559.592	38471516.001	164	2524532.686	38471121.139
132	2524546.761	38471518.755	165	2524550.775	38471117.286
133	2524546.600	38471517.925			



2000国家大地坐标系, 1985国家高程基准, 等高线: 0.5米
GB/T20257.1-2017国家基本比例尺地形图图式 第1部分
1:500 1:1000 1:2000地形图图式
TD/T 1001-2012城镇地籍数据库
2025 年06月版本号: 2025

1:1000

测量员: 蒋友德
制图员: 黎俊东
审核员: 郑敏

东莞市虎门镇村头股份经济联合社
2524.45

38471.00