

东莞市人民政府土地征收预公告

(3)〔2024〕第23号

依据《中华人民共和国土地管理法》第四十五条、第四十七条的规定，为维护被征地农民的知情权，现发布《土地征收预公告》，并将有关内容和事项公告如下：

一、征收土地的位置和范围：位于东莞市虎门镇新联股份经济联合社、东莞市虎门镇经济联合总社，具体征地范围以征地地形图红线圈定和坐标标定的位置为准。

二、征收土地目的：实施东莞市虎门镇白沙南配套工程建设。

三、征收土地的权属、面积和用途：

被征地集体经济组织	面积（公顷）	拟开发用途
东莞市虎门镇新联股份经济联合社	0.0358	交通运输用地
东莞市虎门镇经济联合总社	0.0384	
合计	0.0742	

四、开展土地现状调查的安排：自本公告发布之日起，我市将组织有关征地机构和测量单位，进入拟征地现场，对土地的权属、地类、面积以及农村村民住宅、其他地上附着物和青苗等的权属、种类、数量等的土地现状进行调查，请各相关单位和个人相互知照，并予以配合。

五、公告期限：自本公告张贴之日起10个工作日。

六、注意事项：自本公告发布之日起，除正常农业生产外，任何单位和个人不得在拟征地范围内抢栽抢建；违反规定抢栽抢建的，征地时一律不予补偿。

特此公告。

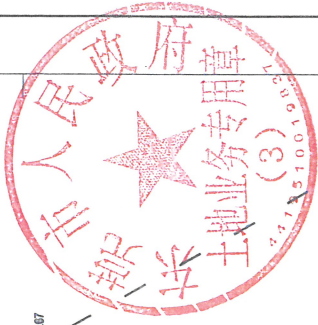
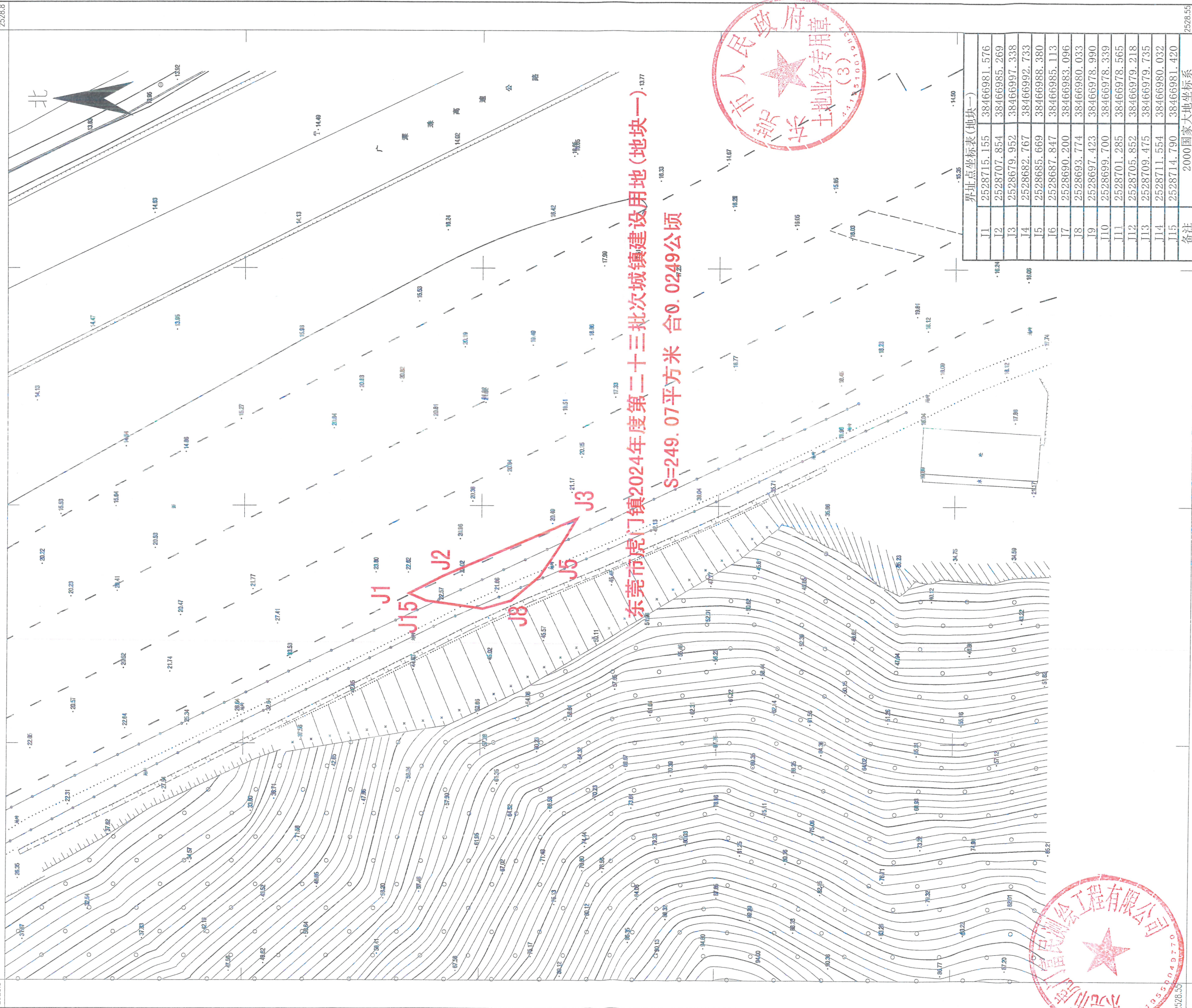
附件：征地范围红线图



公开方式：主动公开

38467.10
2528.8

38466.90
2528.8



38467.10
2528.8

测量员: 雷敏
制图员: 李彬
审核员: 郑敏聪

1:500

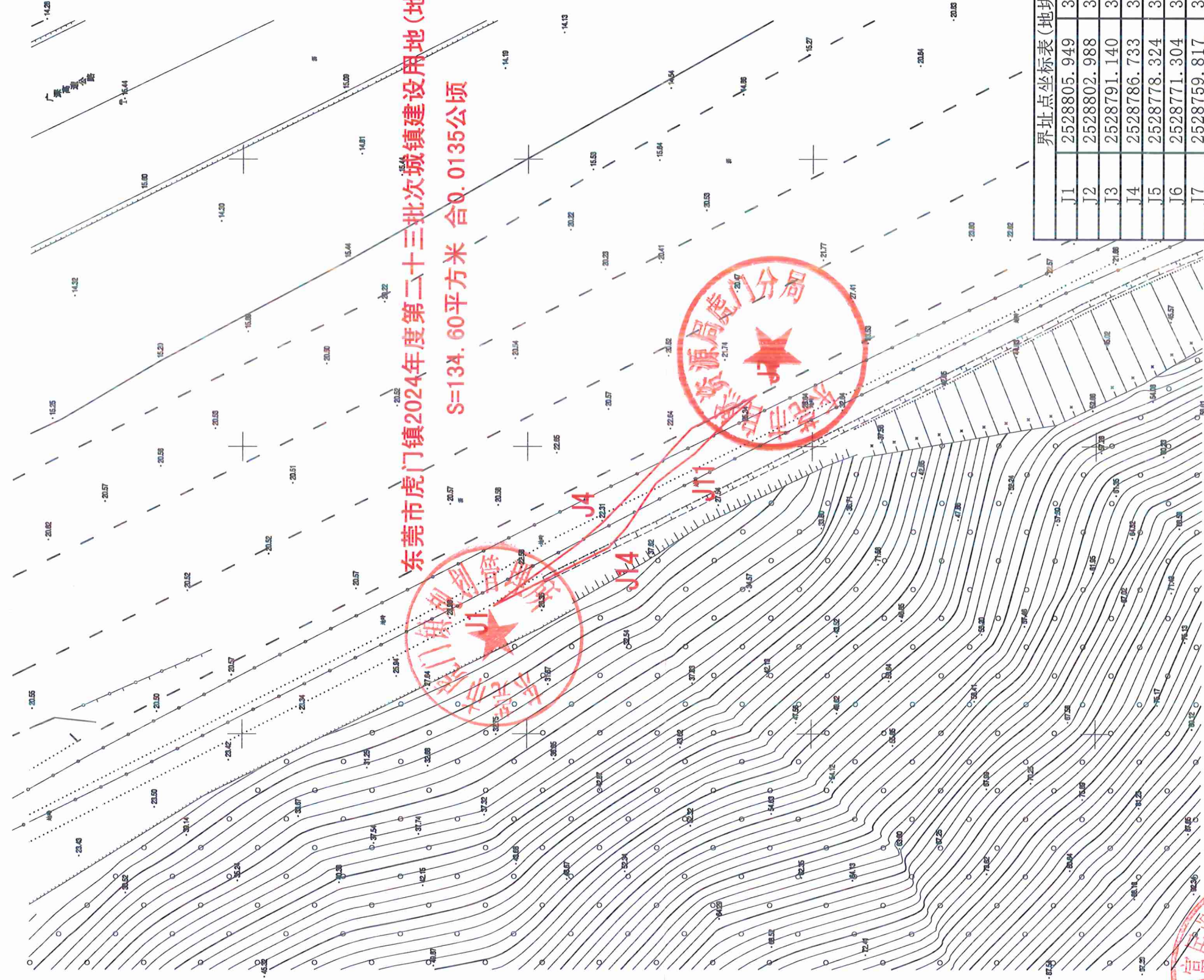
2000国家大地坐标系, 1985国家高程基准, 等高距为0.5米。
GB/T20257.1-2017国家基本比例尺地图图式 第1部分
1:500 1:1000 1:2000地形图图式
GB/T42547-2023地籍调查规程
2024年08月数字化测图。

东莞市虎门镇经济联合总社
2528.65 - 38466.85

地籍图

38466.85
2528.9

38467.05
2528.9



东莞市虎门镇2024年度第二十三批次城镇建设用地(地块二)
S=134.60平方米 合0.0135公顷

界址点坐标表(地块二)

J1	2528805.949	38466922.285
J2	2528802.988	38466924.456
J3	2528791.140	38466933.079
J4	2528786.733	38466936.906
J5	2528778.324	38466945.641
J6	2528771.304	38466953.172
J7	2528759.817	38466958.983
J8	2528763.778	38466955.588
J9	2528766.744	38466952.782
J10	2528770.820	38466948.706
J11	2528772.646	38466947.336
J12	2528777.594	38466943.626
J13	2528782.674	38466936.006
J14	2528785.793	38466932.440
备注	2000国家大地坐标系	

2528.65

38466.85

38467.05

2000国家大地坐标系, 1985国家高程基准, 等高距为0.5米,
GB/T20257.1-2017国家基本比例尺地形图图式 第1部分
1:500 1:1000 1:2000地形图图式
GB/T42547-2023地籍调查规程
2024年08月数字化测图。

1:500

测量员: 潘斌
制图员: 李彬
审核员: 郑敏聪

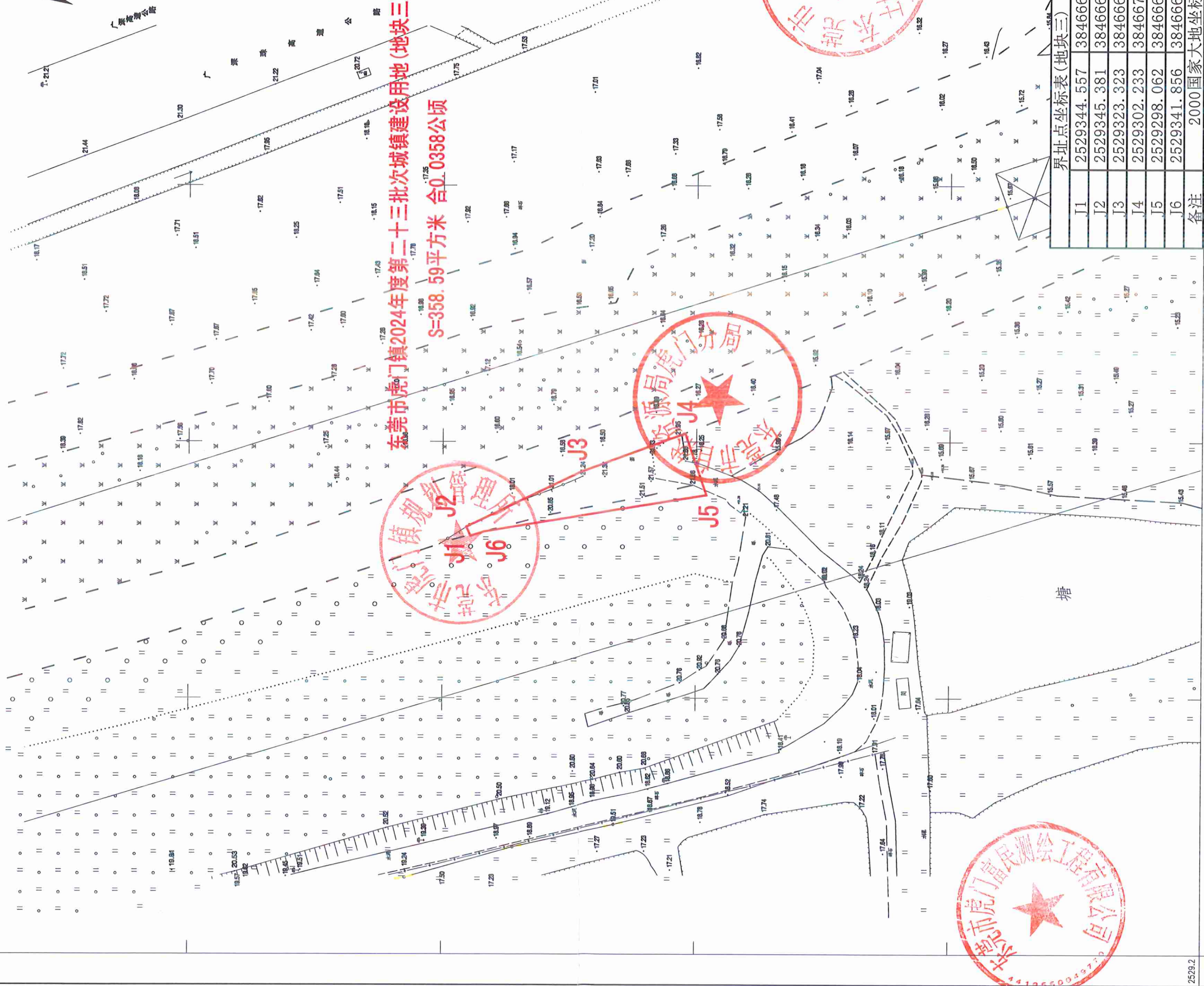
东莞市虎门镇新联股份经济联合社

2529.2 - 38466.6

地籍图

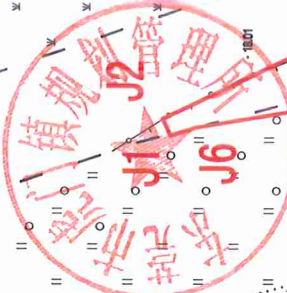
38466.60
2529.45

38466.80
2529.45



东莞市虎门镇2024年度第二十三批城镇建设用地(地块三)
S=358.59平方米 合0.0358公顷

点号	X	Y
J1	2529344.557	38466681.624
J2	2529345.381	38466683.396
J3	2529323.323	38466693.917
J4	2529302.233	38466701.647
J5	2529298.062	38466689.627
J6	2529341.856	38466682.475
备注	2000国家大地坐标系	



38466.60
2529.2

38466.80
2529.2

2000国家大地坐标系,1985国家高程基准,等高距为0.5米。
GB/T20257.1-2017国家基本比例尺地形图式 第1部分
1:500 1:1000 1:2000地形图图式
GB/T42547-2023地籍调查规程
2024年08月数字化测图。

1:500

测量员:雷懿
制图员:李彬
审核员:郑敏聪