

东莞市人民政府土地征收预公告

(6)〔2024〕第5号

依据《中华人民共和国土地管理法》第四十五条、第四十七条的规定，为维护被征地农民的知情权，现发布《土地征收预公告》，并将有关内容和事项公告如下：

一、征收土地的位置和范围：位于东莞市厚街镇赤岭股份经济联合社、东莞市厚街镇桥头股份经济联合社、东莞市厚街镇南五股份经济联合社、东莞市厚街镇溪头股份经济联合社，具体征地范围以征地地形图红线圈定和坐标标定的位置为准。

二、征收土地目的：实施厚街镇光达路建设项目、广东省东莞市厚街镇厚山保障性住房配套基础设施项目、广东省东莞市厚街镇厚山现代化产业园道路（二期）建设工程项目、宝讯塑胶模具生产总部项目、精钻公司厚街自动化柔性夹具生产线项目建设、厚山现代化产业园储备项目1、厚山现代化产业园储备项目2。

三、征收土地的权属、面积和用途：

被征地集体经济组织	面积（公顷）	拟开发用途
东莞市厚街镇赤岭股份经济联合社	0.1785	工业用地、交通运输用地
东莞市厚街镇桥头股份经济联合社	1.3484	
东莞市厚街镇南五股份经济联合社	1.4624	
东莞市厚街镇溪头股份经济联合社	1.4568	
合计	4.4461	-

四、开展土地现状调查的安排：自本公告发布之日起，我市将组织有关征地机构和测量单位，进入拟征地现场，对土地的权属、地类、面积以及农村村民住宅、其他地上附着物和青苗等的权属、种类、数量等的土地现状进行调查，请各相关单位和个人相互知照，并予以配合。

五、公告期限：自本公告张贴之日起10个工作日。

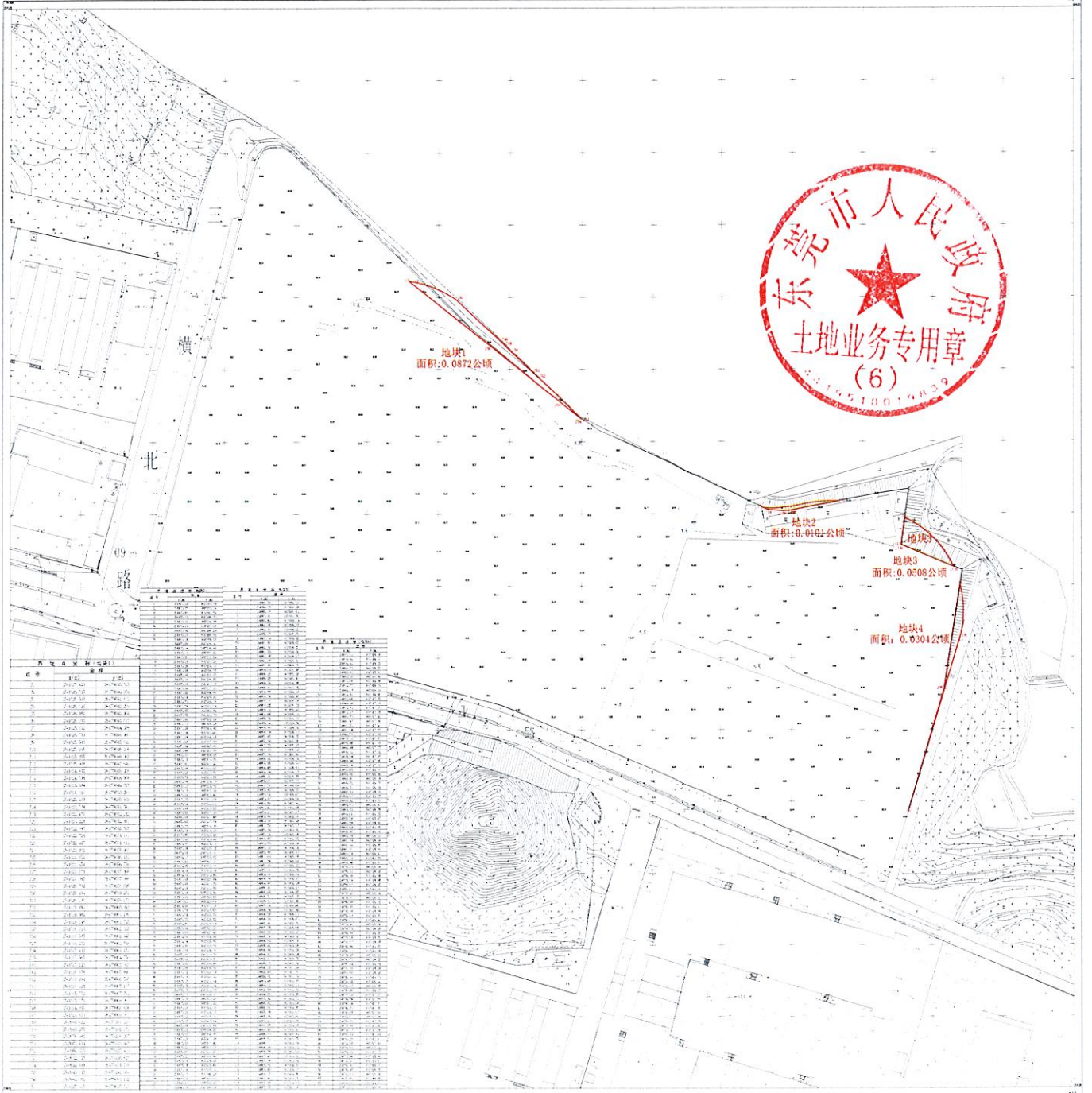
六、注意事项：自本公告发布之日起，除正常农业生产外，任何单位和个人不得在拟征地范围内抢栽抢建；违反规定抢栽抢建的，征地时一律不予补偿。

特此公告。

附件：征地范围红线图



公开方式：主动公开



点号	X	Y	点号	X	Y
1	21127.40	20783.53	101	21132.50	20783.53
2	21127.40	20783.53	102	21132.50	20783.53
3	21127.40	20783.53	103	21132.50	20783.53
4	21127.40	20783.53	104	21132.50	20783.53
5	21127.40	20783.53	105	21132.50	20783.53
6	21127.40	20783.53	106	21132.50	20783.53
7	21127.40	20783.53	107	21132.50	20783.53
8	21127.40	20783.53	108	21132.50	20783.53
9	21127.40	20783.53	109	21132.50	20783.53
10	21127.40	20783.53	110	21132.50	20783.53
11	21127.40	20783.53	111	21132.50	20783.53
12	21127.40	20783.53	112	21132.50	20783.53
13	21127.40	20783.53	113	21132.50	20783.53
14	21127.40	20783.53	114	21132.50	20783.53
15	21127.40	20783.53	115	21132.50	20783.53
16	21127.40	20783.53	116	21132.50	20783.53
17	21127.40	20783.53	117	21132.50	20783.53
18	21127.40	20783.53	118	21132.50	20783.53
19	21127.40	20783.53	119	21132.50	20783.53
20	21127.40	20783.53	120	21132.50	20783.53
21	21127.40	20783.53	121	21132.50	20783.53
22	21127.40	20783.53	122	21132.50	20783.53
23	21127.40	20783.53	123	21132.50	20783.53
24	21127.40	20783.53	124	21132.50	20783.53
25	21127.40	20783.53	125	21132.50	20783.53
26	21127.40	20783.53	126	21132.50	20783.53
27	21127.40	20783.53	127	21132.50	20783.53
28	21127.40	20783.53	128	21132.50	20783.53
29	21127.40	20783.53	129	21132.50	20783.53
30	21127.40	20783.53	130	21132.50	20783.53
31	21127.40	20783.53	131	21132.50	20783.53
32	21127.40	20783.53	132	21132.50	20783.53
33	21127.40	20783.53	133	21132.50	20783.53
34	21127.40	20783.53	134	21132.50	20783.53
35	21127.40	20783.53	135	21132.50	20783.53
36	21127.40	20783.53	136	21132.50	20783.53
37	21127.40	20783.53	137	21132.50	20783.53
38	21127.40	20783.53	138	21132.50	20783.53
39	21127.40	20783.53	139	21132.50	20783.53
40	21127.40	20783.53	140	21132.50	20783.53
41	21127.40	20783.53	141	21132.50	20783.53
42	21127.40	20783.53	142	21132.50	20783.53
43	21127.40	20783.53	143	21132.50	20783.53
44	21127.40	20783.53	144	21132.50	20783.53
45	21127.40	20783.53	145	21132.50	20783.53
46	21127.40	20783.53	146	21132.50	20783.53
47	21127.40	20783.53	147	21132.50	20783.53
48	21127.40	20783.53	148	21132.50	20783.53
49	21127.40	20783.53	149	21132.50	20783.53
50	21127.40	20783.53	150	21132.50	20783.53
51	21127.40	20783.53	151	21132.50	20783.53
52	21127.40	20783.53	152	21132.50	20783.53
53	21127.40	20783.53	153	21132.50	20783.53
54	21127.40	20783.53	154	21132.50	20783.53
55	21127.40	20783.53	155	21132.50	20783.53
56	21127.40	20783.53	156	21132.50	20783.53
57	21127.40	20783.53	157	21132.50	20783.53
58	21127.40	20783.53	158	21132.50	20783.53
59	21127.40	20783.53	159	21132.50	20783.53
60	21127.40	20783.53	160	21132.50	20783.53
61	21127.40	20783.53	161	21132.50	20783.53
62	21127.40	20783.53	162	21132.50	20783.53
63	21127.40	20783.53	163	21132.50	20783.53
64	21127.40	20783.53	164	21132.50	20783.53
65	21127.40	20783.53	165	21132.50	20783.53
66	21127.40	20783.53	166	21132.50	20783.53
67	21127.40	20783.53	167	21132.50	20783.53
68	21127.40	20783.53	168	21132.50	20783.53
69	21127.40	20783.53	169	21132.50	20783.53
70	21127.40	20783.53	170	21132.50	20783.53
71	21127.40	20783.53	171	21132.50	20783.53
72	21127.40	20783.53	172	21132.50	20783.53
73	21127.40	20783.53	173	21132.50	20783.53
74	21127.40	20783.53	174	21132.50	20783.53
75	21127.40	20783.53	175	21132.50	20783.53
76	21127.40	20783.53	176	21132.50	20783.53
77	21127.40	20783.53	177	21132.50	20783.53
78	21127.40	20783.53	178	21132.50	20783.53
79	21127.40	20783.53	179	21132.50	20783.53
80	21127.40	20783.53	180	21132.50	20783.53
81	21127.40	20783.53	181	21132.50	20783.53
82	21127.40	20783.53	182	21132.50	20783.53
83	21127.40	20783.53	183	21132.50	20783.53
84	21127.40	20783.53	184	21132.50	20783.53
85	21127.40	20783.53	185	21132.50	20783.53
86	21127.40	20783.53	186	21132.50	20783.53
87	21127.40	20783.53	187	21132.50	20783.53
88	21127.40	20783.53	188	21132.50	20783.53
89	21127.40	20783.53	189	21132.50	20783.53
90	21127.40	20783.53	190	21132.50	20783.53
91	21127.40	20783.53	191	21132.50	20783.53
92	21127.40	20783.53	192	21132.50	20783.53
93	21127.40	20783.53	193	21132.50	20783.53
94	21127.40	20783.53	194	21132.50	20783.53
95	21127.40	20783.53	195	21132.50	20783.53
96	21127.40	20783.53	196	21132.50	20783.53
97	21127.40	20783.53	197	21132.50	20783.53
98	21127.40	20783.53	198	21132.50	20783.53
99	21127.40	20783.53	199	21132.50	20783.53
100	21127.40	20783.53	200	21132.50	20783.53

东莞市厚街镇2024年度第十一批次城镇建设用地的现状地形图

2024年11月编制
 1:1000
 1:1000
 1:1000

1:1000

1:1000



图例

- 1. 现状建设用地
- 2. 现状农用地
- 3. 现状林地
- 4. 现状水域
- 5. 现状其他用地

比例尺 1:50000

图例

