

东莞市人民政府征收土地预公告

(24) 征预告〔2025〕5号

依照《中华人民共和国土地管理法》《中华人民共和国土地管理法实施条例》《广东省土地管理条例》有关规定，因公共利益的需要，需征收东莞市洪梅镇凫涌股份经济联合社、东莞市洪梅镇洪屋涡股份经济联合社、东莞市洪梅镇梅沙股份经济联合社、东莞市洪梅镇新庄股份经济联合社属下的集体土地，现将拟征收土地情况预公告如下：

一、拟征收土地的目的：根据《中华人民共和国土地管理法》第四十五条第（二）项的规定，本次征收土地目的为由政府组织实施的基础设施建设用地。

二、拟征收土地的位置和范围：东莞市洪梅镇凫涌股份经济联合社、东莞市洪梅镇洪屋涡股份经济联合社、东莞市洪梅镇梅沙股份经济联合社、东莞市洪梅镇新庄股份经济联合社（详见公告附图）。实际征收土地范围以最终批准文件为准。

三、拟征收土地面积：

被征地集体经济组织	面积（公顷）
东莞市洪梅镇凫涌股份经济联合社	0.5594
东莞市洪梅镇洪屋涡股份经济联合社	0.0003
东莞市洪梅镇梅沙股份经济联合社	0.0001
东莞市洪梅镇新庄股份经济联合社	0.0373
合计	0.5971

四、公告期限：2025年3月31日至2025年4月15日。

五、工作安排：2025年4月16日至2025年5月15日，东莞市人民政府将组织相关部门对土地的位置、权属、地类、面积，农村村民住宅，其他地上附着物和青苗等进行现状调查，请各相关单位和个人相互知照，并予以配合。调查结果将与拟征收土地的所有权人、使用权人等利害关系人共同确认。

六、其他事项

自本预公告发布之日起，任何单位和个人不得在拟征收土地范围内抢栽抢建；违反规定抢栽抢建的，对于抢栽抢建的部分不予补偿。

专此公告。

附件：东莞市洪梅镇2025年度第九批次城征地预公告附图



2025年3月31日

东莞市洪梅镇2025年度第九次城镇建设用地图

2544.740-38458.353



界址点坐标(地块一)

点号	坐标	
	X (m)	Y (m)
J1	2545135.220	38458446.261
J2	2545134.471	38458446.255
J3	2545125.601	38458441.203
J4	2545125.730	38458440.972
J5	2545130.051	38458443.367
J6	2545132.246	38458444.583
J7	2545134.991	38458446.104

界址点坐标(地块二)

点号	坐标	
	X (m)	Y (m)
J1	2544810.708	38458656.713
J2	2544806.284	38458669.835
J3	2544772.483	38458662.810
J4	2544793.133	38458653.659
J5	2544793.406	38458652.851
J6	2544794.008	38458651.099

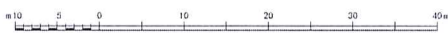
界址点坐标(地块三)

点号	坐标	
	X (m)	Y (m)
J1	2544804.276	38458675.794
J2	2544803.783	38458677.254
J3	2544800.557	38458684.397
J4	2544800.460	38458684.378

东莞市洪梅测绘有限公司

2000国家大地坐标系
1985国家高程基准, 等高距0.5米
GB/T20257.1-2017国家基本比例尺地图图式 第1部分 1:500地形图图式
2025年3月测制。

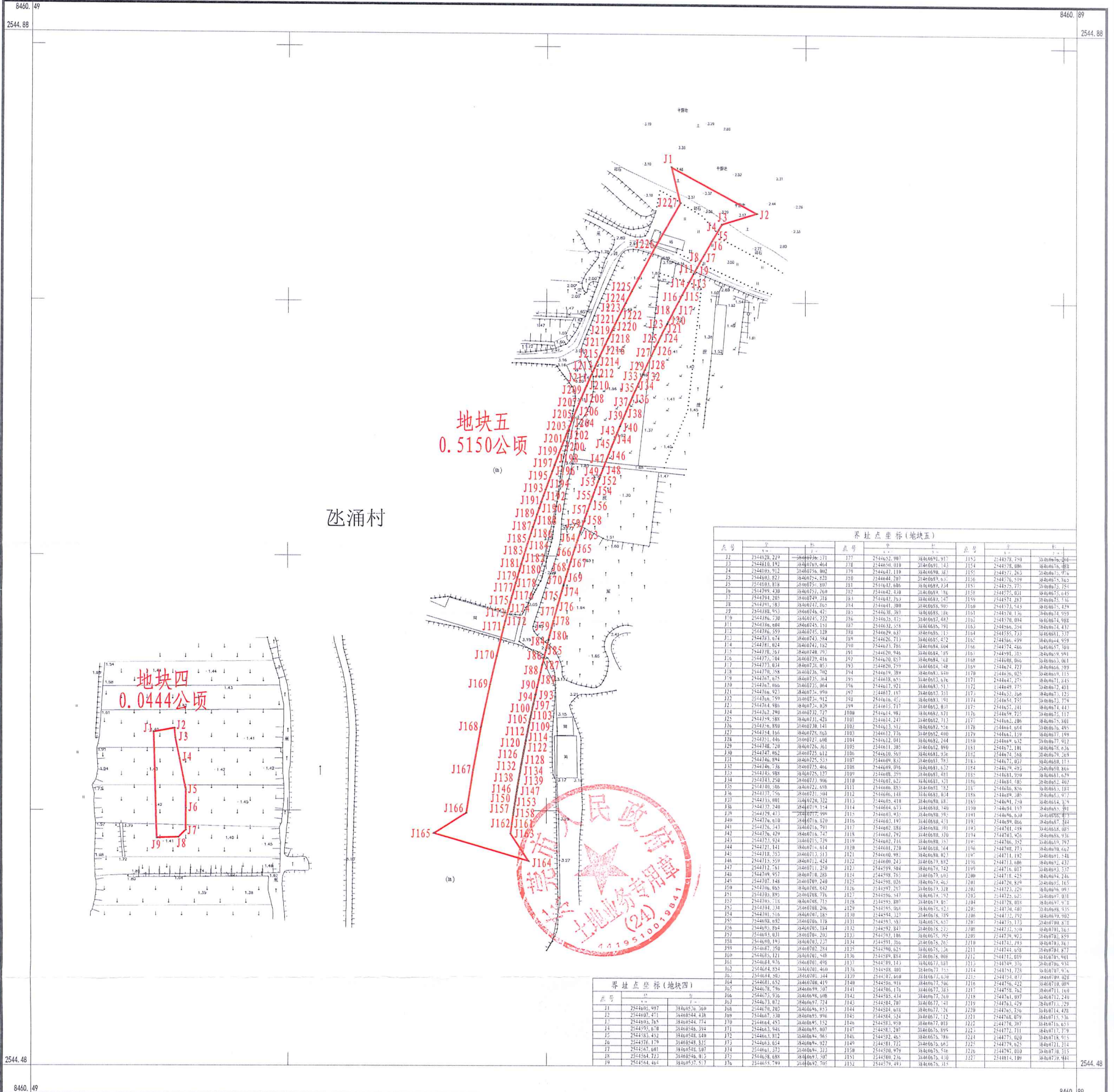
1:500



测量员: 吴长凯
绘图员: 林海珊
审核员: 吴泽丹

东莞市洪梅镇2025年度第九次城镇建设用地图

2544.475-38460.488



飞涌村

地块四
0.0444公顷

地块五
0.5150公顷

点号	X	Y	点号	X	Y	点号	X	Y
J1	254438.219	384009.36	J177	254462.901	384009.36	J183	254478.250	384009.36
J2	254440.192	384009.404	J178	254460.810	384009.36	J184	254478.880	384009.36
J3	254440.912	384009.402	J179	254461.110	384009.36	J185	254479.265	384009.36
J4	254441.819	384009.397	J180	254461.800	384009.36	J186	254479.719	384009.36
J5	254443.819	384009.387	J181	254462.600	384009.36	J187	254480.244	384009.36
J6	254445.930	384009.369	J182	254463.400	384009.36	J188	254480.834	384009.36
J7	254448.153	384009.344	J183	254464.200	384009.36	J189	254481.484	384009.36
J8	254450.485	384009.314	J184	254465.000	384009.36	J190	254482.194	384009.36
J9	254452.928	384009.279	J185	254465.800	384009.36	J191	254482.964	384009.36
J10	254455.472	384009.239	J186	254466.600	384009.36	J192	254483.794	384009.36
J11	254458.116	384009.194	J187	254467.400	384009.36	J193	254484.684	384009.36
J12	254460.860	384009.144	J188	254468.200	384009.36	J194	254485.634	384009.36
J13	254463.704	384009.089	J189	254469.000	384009.36	J195	254486.644	384009.36
J14	254466.648	384009.029	J190	254469.800	384009.36	J196	254487.714	384009.36
J15	254469.692	384008.964	J191	254470.600	384009.36	J197	254488.844	384009.36
J16	254472.836	384008.894	J192	254471.400	384009.36	J198	254489.034	384009.36
J17	254476.080	384008.819	J193	254472.200	384009.36	J199	254489.284	384009.36
J18	254479.424	384008.739	J194	254473.000	384009.36	J200	254489.594	384009.36
J19	254482.868	384008.654	J195	254473.800	384009.36	J201	254489.964	384009.36
J20	254486.412	384008.564	J196	254474.600	384009.36	J202	254490.394	384009.36
J21	254490.056	384008.469	J197	254475.400	384009.36	J203	254490.884	384009.36
J22	254493.800	384008.369	J198	254476.200	384009.36	J204	254491.434	384009.36
J23	254497.644	384008.264	J199	254477.000	384009.36	J205	254492.044	384009.36
J24	254501.588	384008.154	J200	254477.800	384009.36	J206	254492.714	384009.36
J25	254505.632	384008.039	J201	254478.600	384009.36	J207	254493.444	384009.36
J26	254509.776	384007.919	J202	254479.400	384009.36	J208	254494.234	384009.36
J27	254514.020	384007.794	J203	254480.200	384009.36	J209	254495.084	384009.36
J28	254518.364	384007.664	J204	254481.000	384009.36	J210	254495.994	384009.36
J29	254522.808	384007.529	J205	254481.800	384009.36	J211	254496.964	384009.36
J30	254527.352	384007.389	J206	254482.600	384009.36	J212	254497.994	384009.36
J31	254531.996	384007.244	J207	254483.400	384009.36	J213	254499.084	384009.36
J32	254536.740	384007.094	J208	254484.200	384009.36	J214	254500.234	384009.36
J33	254541.584	384006.939	J209	254485.000	384009.36	J215	254501.444	384009.36
J34	254546.528	384006.779	J210	254485.800	384009.36	J216	254502.714	384009.36
J35	254551.572	384006.614	J211	254486.600	384009.36	J217	254504.044	384009.36
J36	254556.716	384006.444	J212	254487.400	384009.36	J218	254505.434	384009.36
J37	254561.960	384006.269	J213	254488.200	384009.36	J219	254506.884	384009.36
J38	254567.304	384006.089	J214	254489.000	384009.36	J220	254508.394	384009.36
J39	254572.748	384005.904	J215	254489.800	384009.36	J221	254509.964	384009.36
J40	254578.292	384005.714	J216	254490.600	384009.36	J222	254511.594	384009.36
J41	254583.936	384005.519	J217	254491.400	384009.36	J223	254513.284	384009.36
J42	254589.680	384005.319	J218	254492.200	384009.36	J224	254515.034	384009.36
J43	254595.524	384005.114	J219	254493.000	384009.36	J225	254516.844	384009.36
J44	254601.468	384004.904	J220	254493.800	384009.36	J226	254518.714	384009.36
J45	254607.512	384004.689	J221	254494.600	384009.36	J227	254520.644	384009.36
J46	254613.656	384004.469	J222	254495.400	384009.36	J228	254522.634	384009.36
J47	254619.900	384004.244	J223	254496.200	384009.36	J229	254524.684	384009.36
J48	254626.244	384004.014	J224	254497.000	384009.36	J230	254526.794	384009.36
J49	254632.688	384003.779	J225	254497.800	384009.36	J231	254528.964	384009.36
J50	254639.232	384003.539	J226	254498.600	384009.36	J232	254531.194	384009.36
J51	254645.876	384003.294	J227	254499.400	384009.36	J233	254533.484	384009.36
J52	254652.620	384003.044	J228	254500.200	384009.36	J234	254535.834	384009.36
J53	254659.464	384002.789	J229	254501.000	384009.36	J235	254538.244	384009.36
J54	254666.408	384002.529	J230	254501.800	384009.36	J236	254540.714	384009.36
J55	254673.452	384002.264	J231	254502.600	384009.36	J237	254543.244	384009.36
J56	254680.596	384002.004	J232	254503.400	384009.36	J238	254545.834	384009.36
J57	254687.840	384001.739	J233	254504.200	384009.36	J239	254548.484	384009.36
J58	254695.184	384001.469	J234	254505.000	384009.36	J240	254551.194	384009.36
J59	254702.628	384001.194	J235	254505.800	384009.36	J241	254553.964	384009.36
J60	254710.172	384000.914	J236	254506.600	384009.36	J242	254556.794	384009.36
J61	254717.816	384000.629	J237	254507.400	384009.36	J243	254559.684	384009.36
J62	254725.560	384000.339	J238	254508.200	384009.36	J244	254562.634	384009.36
J63	254733.404	384000.044	J239	254509.000	384009.36	J245	254565.644	384009.36
J64	254741.348	383999.744	J240	254509.800	384009.36	J246	254568.714	384009.36
J65	254749.392	383999.439	J241	254510.600	384009.36	J247	254571.844	384009.36
J66	254757.536	383999.129	J242	254511.400	384009.36	J248	254575.034	384009.36
J67	254765.780	383998.814	J243	254512.200	384009.36	J249	254578.284	384009.36
J68	254774.124	383998.494	J244	254513.000	384009.36	J250	254581.594	384009.36
J69	254782.568	383998.169	J245	254513.800	384009.36	J251	254584.964	384009.36
J70	254791.112	383997.839	J246	254514.600	384009.36	J252	254588.394	384009.36
J71	254799.756	383997.504	J247	254515.400	384009.36	J253	254591.884	384009.36
J72	254808.500	383997.164	J248	254516.200	384009.36	J254	254595.434	384009.36
J73	254817.344	383996.819	J249	254517.000	384009.36	J255	254599.044	384009.36
J74	254826.288	383996.469	J250	254517.800	384009.36	J256	254602.714	384009.36
J75	254835.332	383996.114	J251	254518.600	384009.36	J257	254606.444	384009.36
J76	254844.476	383995.754	J252	254519.400	384009.36	J258	254610.234	384009.36
J77	254853.720	383995.389	J253	254520.200	384009.36	J259	254614.084	384009.36
J78	254863.164	383995.019	J254	254521.000	384009.36	J260	254617.994	384009.36
J79	254872.808	383994.644	J255	254521.800	384009.36	J261	254621.964	384009.36
J80	254882.552	383994.264	J256	254522.600	384009.36	J262	254625.994	384009.36
J81	254892.396	383993.879	J257	254523.400	384009.36	J263	254630.084	384009.36
J82	254902.340	383993.489	J258	254524.200	384009.36	J264	254634.234	384009.36
J83	254912.384	383993.094	J259	254525.000	384009.36	J265	254638.444	384009.36
J84	254922.528	383992.694	J260	254525.800	384009.36	J266	254642.714	384009.36
J85	254932.772	383992.289	J261	254526.600	384009.36	J267	254647.044	384009.36
J86	254943.116	383991.879	J262	254527.400	384009.36	J268	254651.434	384009.36
J87	254953.560	383991.464	J263	254528.200	384009.36	J269	254655.884	384009.36
J88	254964.104	383991.044	J264	254529.000	384009.36	J270	254660.394	384009.36
J89	254974.748	383990.619	J265	254529.800	384009.36	J271	254664.964	384009.36
J90	254985.492	383990.189	J266	254530.600	384009.36	J272	254669.594	384009.36
J91	254996.336	383989.754	J267	254531.400	384009.36	J273	254674.284	384009.36
J92	255007.280	383989.314	J268	254532.200	384009.36	J274	254679.034	384009.36
J93	255018.324	383988.869	J269	254533.000	384009.36	J275	254683.844	384009.36
J94	255029.468	383988.419	J270	254533.800	384009.36	J276	254688.714	384009.36
J95	255040.712	383987.964	J271	254534.600	384009.36	J277	254693.644	384009.36
J96	255052.156	383987.504	J272	254535.400	384009.36	J278	254698.634	384009.36
J97	255063.700	383987.039	J273	254536.200	384009.36	J279	254703.684	384009.36
J98	255075.344	383986.569	J274	254537.000	384009.36	J280	254708.794	384009.36
J99	255087.088	383986.094	J275	254537.800	384009.36	J281	254713.964	384009.36
J100	255098.932	383985.614	J276	254538.600	384009.36	J282	254719.194	384009.36
J101	255110.876	383985.129	J277	254539.400	384009.36	J283	254724.484	384009.36
J102	255122.920	383984.639	J278	254540.200	384009.36	J284	254729.834	384009.36
J103	255135.064	383984.144	J279	254541.000	384009.36	J285	254735.244	384009.36
J104	255147.308	383983.644	J280	254541.800	384009.36	J286		

东莞市洪梅镇2024年度第九批次城镇建设用地征地预告张贴情况备查表

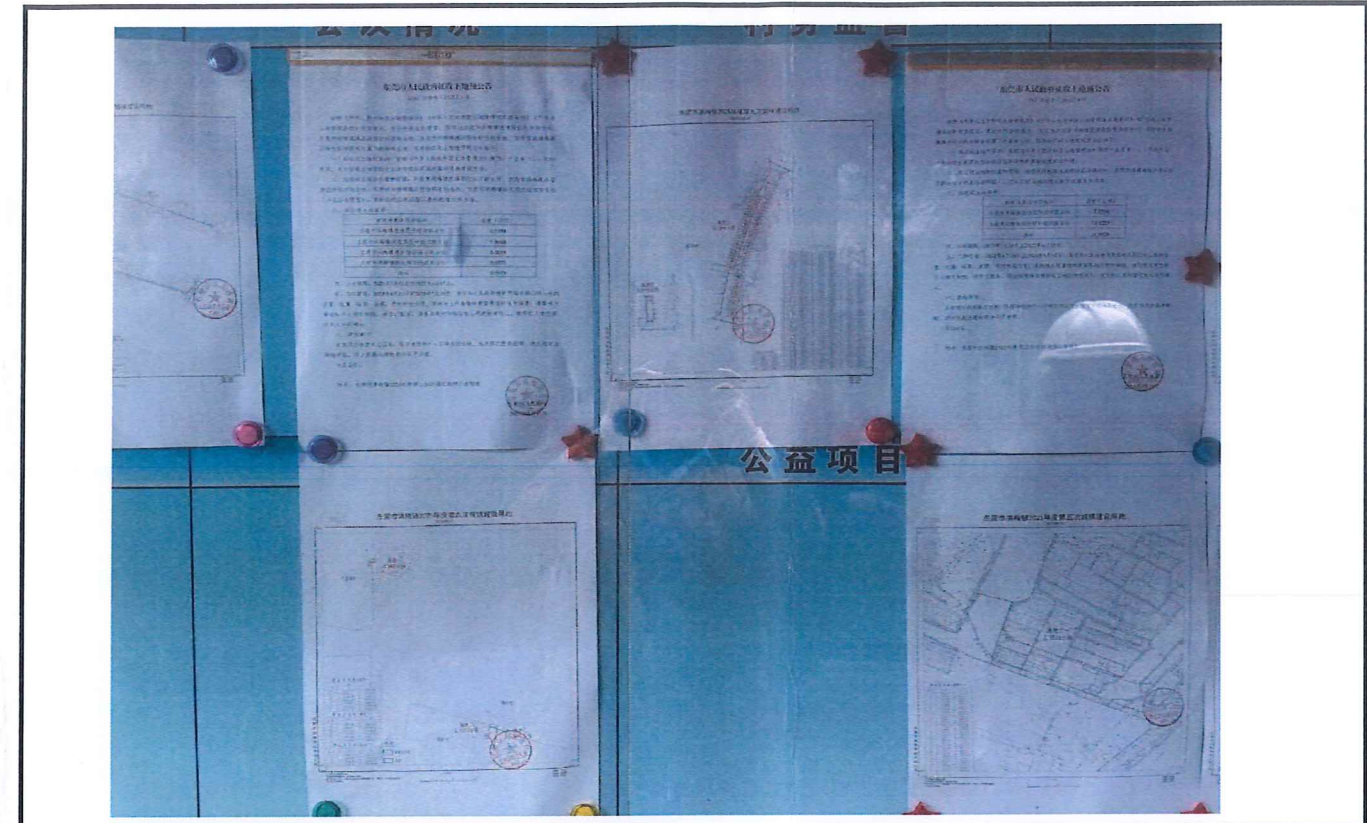
用地情况	被征地农村集体经济组织	东莞市洪梅镇新庄股份经济联合社	
	所属批次	东莞市洪梅镇2025年度第九批次城镇建设用地	
	公示日期	2025年3月31日至2025年4月15日	
张贴情况	张贴地点	东莞市洪梅镇新庄村村务公开栏	
	两名张贴工作人员：	 	两位成员代表：  
	法人代表：	 2025年4月18日（被征地农村集体经济组织公章）	



注：现场照片需带有日期水印，电子版一并归档备查

东莞市洪梅镇2025年度第九批次城镇建设用地征地预告张贴情况备查表

用地情况	被征地农村集体经济组织	东莞市洪梅镇丞涌股份经济联合社	
	所属批次	东莞市洪梅镇2025年度第九批次城镇建设用地	
	公示日期	2025年3月31日至2025年4月15日	
张贴情况	张贴地点	东莞市洪梅镇丞涌村党务村务公开栏	
	两名张贴工作人员:	周殿桐 叶佩敏	两位成员代表: 李祥明 吴恩成
	法人代表:	吴乙昂 2025年4月16日 (被征地农村集体经济组织公章)	



注：现场照片需带有日期水印，电子版一并归档备查

东莞市洪梅镇2025年度第九批次城镇建设征地预告张贴情况备查表

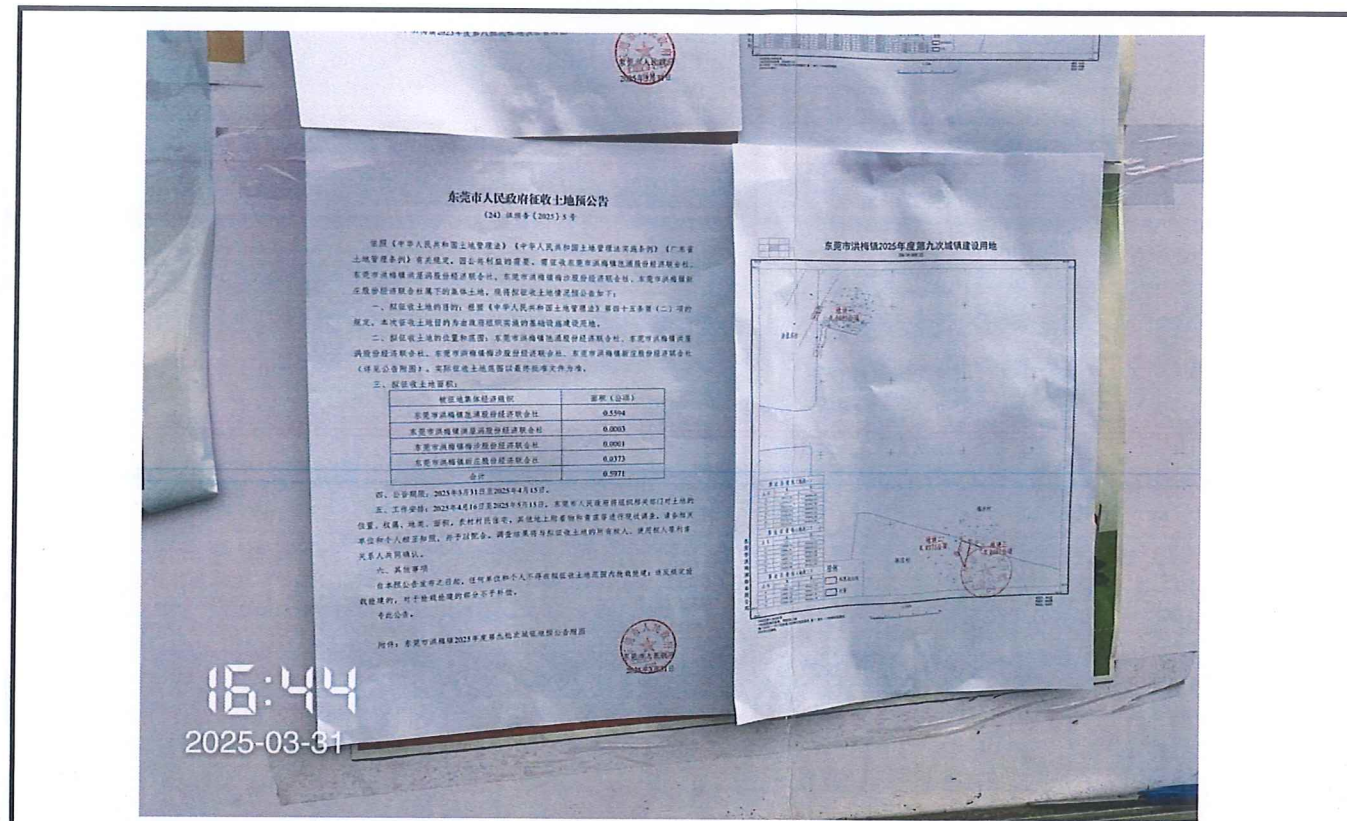
用地情况	被征地农村集体经济组织	东莞市洪梅镇梅沙股份经济联合社	
	所属批次	东莞市洪梅镇2025年度第九批次城镇建设征地	
	公示日期	2025年3月31日至2025年4月15日	
张贴情况	张贴地点	东莞市洪梅镇梅沙村党务村务公开栏	
	两名张贴工作人员:	周晓桐、叶佩如	两位成员代表:
	法人代表:	 2025 年 4 月 16 日 (被征地农村集体经济组织公章)	



注：现场照片需带有日期水印，电子版一并归档备查

东莞市洪梅镇2025年度第九批次城镇建设征地预告张贴情况备查表

用地情况	被征地农村集体经济组织	东莞市洪梅镇洪屋涡股份经济联合社	
	所属批次	东莞市洪梅镇2025年度第九批次城镇建设用地	
	公示日期	2025年3月31日至2025年4月15日	
张贴情况	张贴地点	东莞市洪梅镇洪屋涡村党务村务公开栏	
	两名张贴工作人员：	林锐球 邱冬燕	两位成员代表： 李如平 叶辉任 罗汉通鑫
	法人代表：	 2025年4月18日 (被征地农村集体经济组织公章) <div style="text-align: center; margin-top: 10px;">  </div>	



注：现场照片需带有日期水印，电子版一并归档备查