

东莞市人民政府土地征收预公告

(11)〔2024〕第3号

依据《中华人民共和国土地管理法》第四十五条、第四十七条的规定，为维护被征地农民的知情权，现发布《土地征收预公告》，并将有关内容和事项公告如下：

一、征收土地的位置和范围：位于东莞市凤岗镇雁田股份经济联合社，具体征地范围以征地地形图红线圈定和坐标标定的位置为准。

二、征收土地目的：为实施东莞110千伏石蚶输变电工程建设项目。

三、征收土地的权属、面积和用途：

被征地集体经济组织	面积（公顷）	拟开发用途
东莞市凤岗镇雁田股份经济联合社	0.3991	供电用地
合计	0.3991	

四、开展土地现状调查的安排：自本公告发布之日起，我市将组织有关征地机构和测量单位，进入拟征地现场，对土地的权属、地类、面积以及农村村民住宅、其他地上附着物和青苗等的权属、种类、数量等的土地现状进行调查，请各相关单位和个人相互知照，并予以配合。

五、公告期限：自本公告张贴之日起10个工作日。

六、注意事项：自本公告发布之日起，除正常农业生产外，任何单位和个人不得在拟征地范围内抢栽抢建；违反规定抢栽抢建的，征地时一律不予补偿。

特此公告。

附件：征地范围红线图

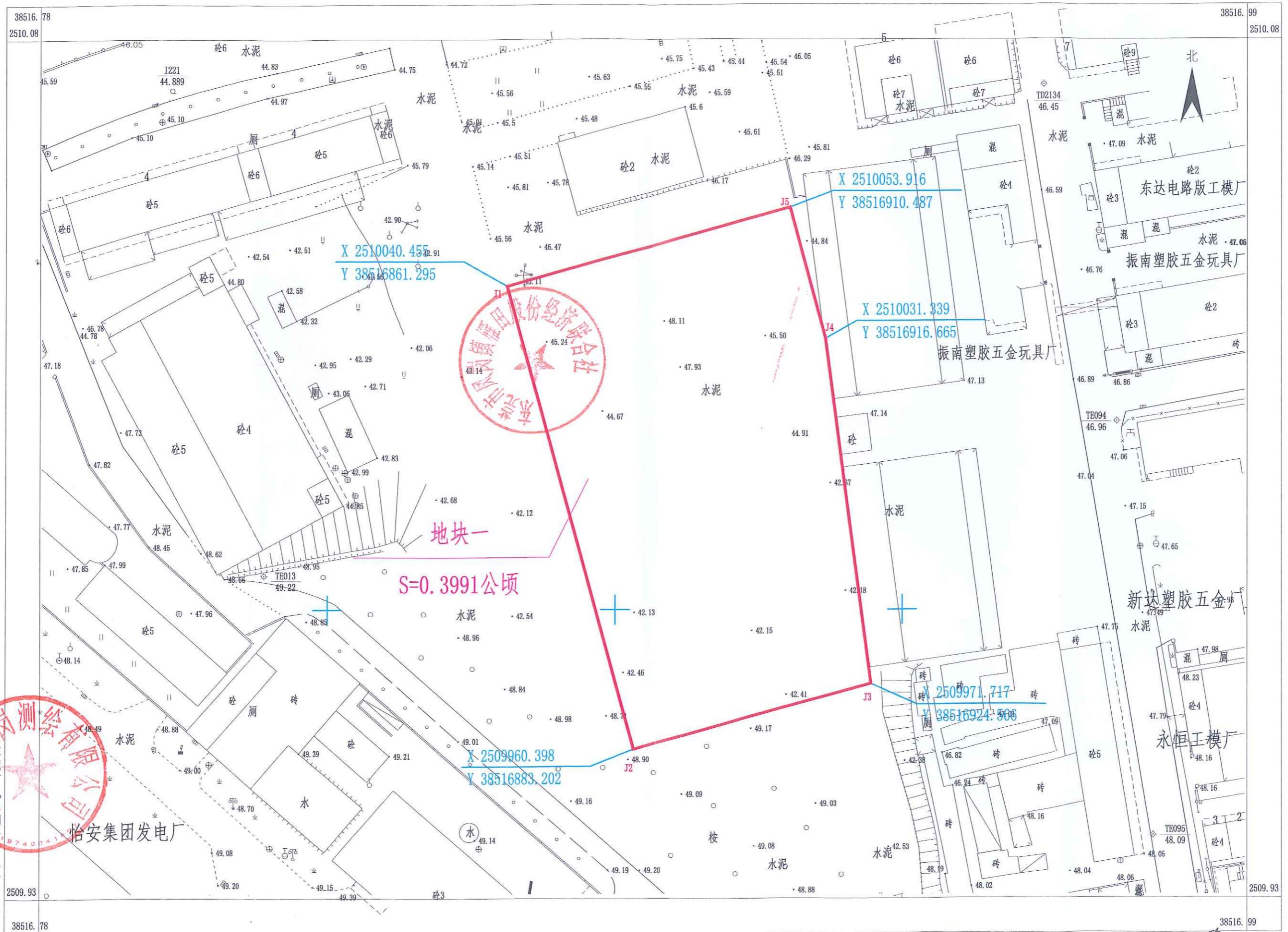
公开方式：主动公开



2510.08-38516.78	2510.08-38516.78	2510.08-38516.99
2509.93-38516.78	2509.93-38516.78	2509.93-38516.99
2509.79-38516.78	2509.79-38516.78	2509.79-38516.99

东莞市凤岗镇2024年度第五批次城镇建设用地位块一红线图

2509.93 - 38516.78



东莞市凤岗镇经济发展有限公司

大地2000坐标系
1985国家高程基准,等高距为1米。
2017年版图式。

1:500

绘图员: [Signature]
审核员: [Signature]