

东莞市人民政府土地征收预公告

(11)〔2023〕第1号

依据《中华人民共和国土地管理法》第四十五条、第四十七条的规定，为维护被征地农民的知情权，现发布《土地征收预公告》，并将有关内容和事项公告如下：

一、征收土地的位置和范围：位于东莞市凤岗镇竹尾田股份经济联合社，具体征地范围以征地地形图红线圈定和坐标标定的位置为准。

二、征收土地目的：为实施西气东输二线项目广深14#阀室完善用地手续。

三、征收土地的权属、面积和用途：

被征地集体经济组织	面积（公顷）	拟开发用途
东莞市凤岗镇竹尾田股份经济联合社	0.0887	公用设施用地
合计	0.0887	

四、开展土地现状调查的安排：自本公告发布之日起，我市将组织有关征地机构和测量单位，进入拟征地现场，对土地的权属、地类、面积以及农村村民住宅、其他地上附着物和青苗等的权属、种类、数量等的土地现状进行调查，请各相关单位和个人相互知照，并予以配合。

五、公告期限：自本公告张贴之日起10个工作日。

六、注意事项：自本公告发布之日起，除正常农业生产外，任何单位和个人不得在拟征地范围内抢栽抢建；违反规定抢栽抢建的，征地时一律不予补偿。

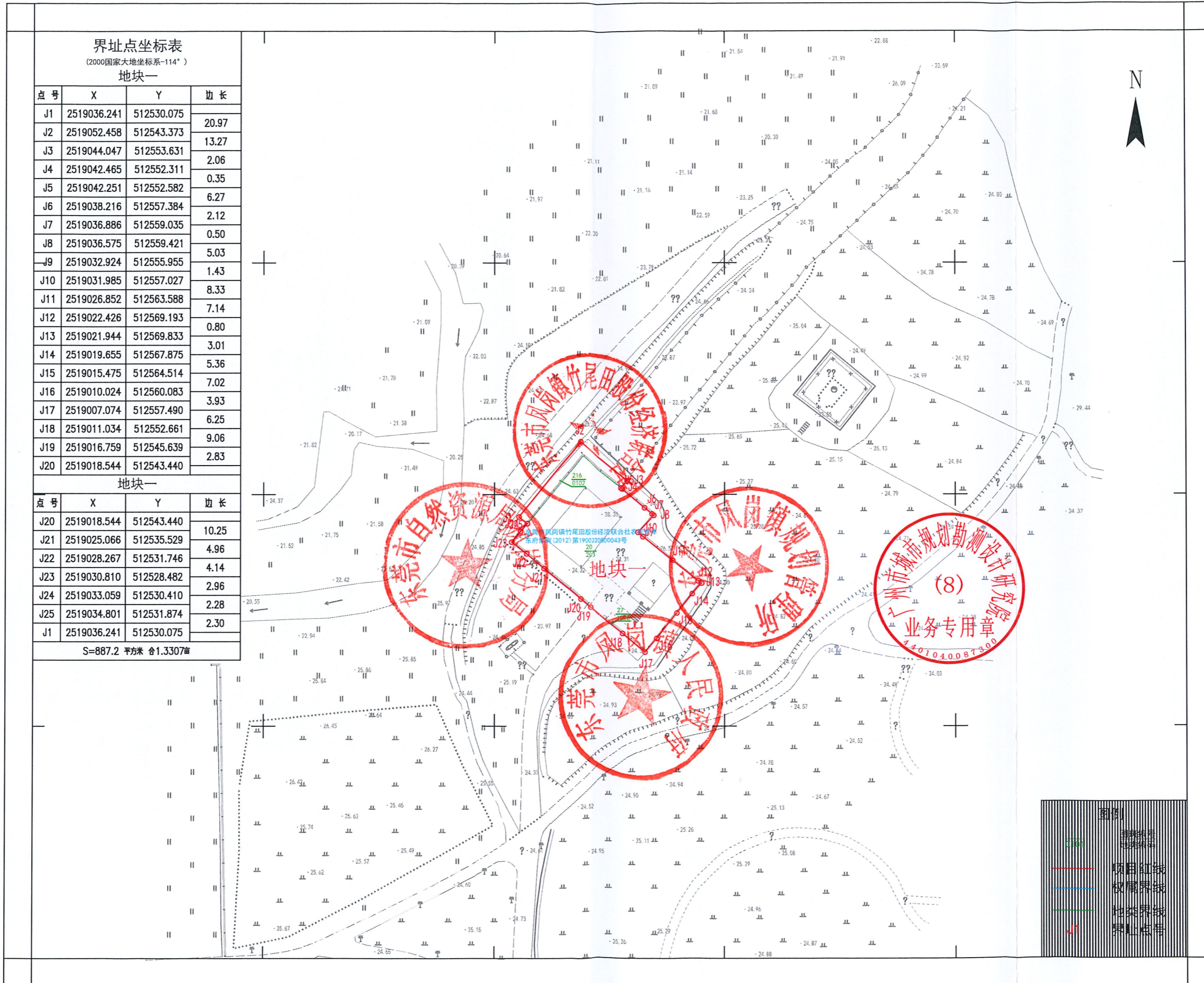
特此公告。

附件：征地范围红线图

公开方式：主动公开



东莞市凤岗镇2023年度第二批次城镇建设用地上线图
2518.94-512.42



界址点坐标表
(2000国家大地坐标系-114°)
地块一

点号	X	Y	边长
J1	2519036.241	512530.075	20.97
J2	2519052.458	512543.373	13.27
J3	2519044.047	512553.631	2.06
J4	2519042.465	512552.311	0.35
J5	2519042.251	512552.582	6.27
J6	2519038.216	512557.384	2.12
J7	2519036.886	512559.035	0.50
J8	2519036.575	512559.421	5.03
J9	2519032.924	512555.955	1.43
J10	2519031.985	512557.027	8.33
J11	2519026.852	512563.588	7.14
J12	2519022.426	512569.193	0.80
J13	2519021.944	512569.833	3.01
J14	2519019.655	512567.875	5.36
J15	2519015.475	512564.514	7.02
J16	2519010.024	512560.083	3.93
J17	2519007.074	512557.490	6.25
J18	2519011.034	512552.661	9.06
J19	2519016.759	512545.639	2.83
J20	2519018.544	512543.440	10.25
J21	2519025.066	512535.529	4.96
J22	2519028.267	512531.746	4.14
J23	2519030.810	512528.482	2.96
J24	2519033.059	512530.410	2.28
J25	2519034.801	512531.874	2.30
J1	2519036.241	512530.075	2.30

地块一
S=887.2 平方米 合1.3307亩

广州市城市规划勘测设计研究院

2023年02月
2000国家大地坐标系-114°
1985国家高程基准, 等高距0.5m
GB/T 20257.1-2017

1:500

测量员: 陈才波
绘图员: 石永熙
检查员: 熊 晖

