

# 东莞市人民政府 征收土地预公告

(18) 征预告〔2025〕7号

依照《中华人民共和国土地管理法》《中华人民共和国土地管理法实施条例》《广东省土地管理条例》有关规定，因公共利益的需要，需征收东莞市东城街道牛山股份经济联合社、东莞市东城街道牛山钟屋围股份经济合作社属下的集体土地，现将拟征收土地情况预公告如下：

一、拟征收土地的目的：为实施东莞市1号线一期地下空间及地面附属工程项目建设。

二、拟征收土地的位置和范围：位于东莞市东城街道牛山股份经济联合社、东莞市东城街道牛山钟屋围股份经济合作社（详见公告附图）。

实际征收土地范围以最终批准文件为准。

三、拟征收土地面积：0.0097公顷（0.1455亩）。

被征地集体经济组织	面积（公顷）	拟开发用途
东莞市东城街道牛山股份经济联合社	0.0030	轨道交通用地
东莞市东城街道牛山钟屋围股份经济合作社	0.0067	
合计	0.0097	———

四、公告期限：2025年7月23日至2025年8月5日。

五、工作安排：2025年7月24日至2025年7月31日，东莞市人民政府将组织相关部门对土地的位置、权属、地类、面积，农村村民住宅，其他地上附着物和青苗等进行现状调查，请各相关单位和个人相互知照，并予以配合。调查结果将与拟征收土地的所有权人、使用权人等利害关系人共同确认。

六、其他事项

自本预公告发布之日起，任何单位和个人不得在拟征收土地范围内抢栽抢建；违反规定抢栽抢建的，对于抢栽抢建的部分不予补偿。

专此公告。

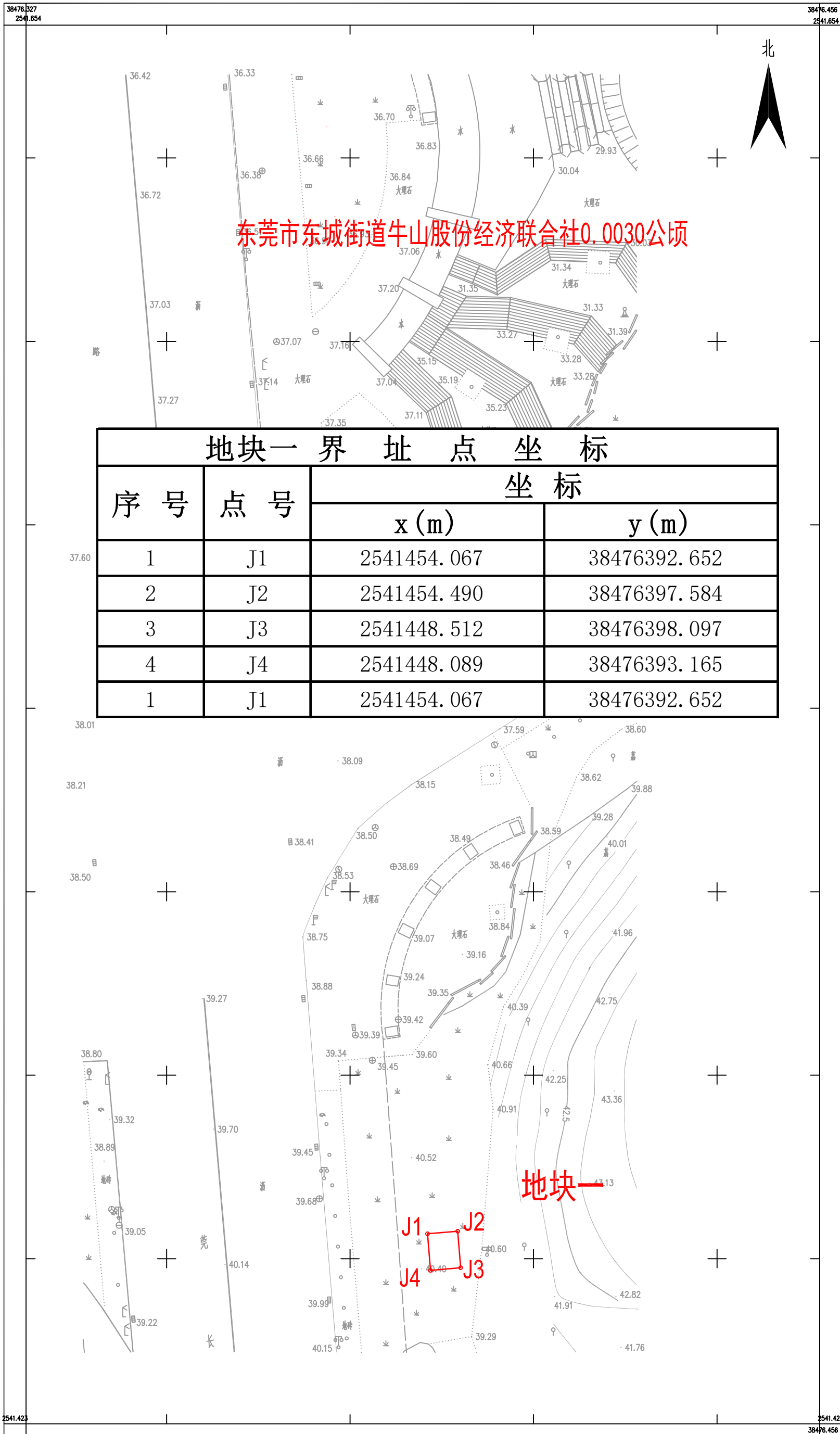
附件：东莞市东城街道2025年度第十六批次城市建设用地征地预公告附图

东莞市人民政府（盖章）

2025年7月23日

# 东莞市东城街道2025年度第十六批次城市建设用地

2541.42-38476.33



东莞市东城街道牛山股份经济联合社0.0030公顷

地块一界址点坐标			
序号	点号	坐标	
		x (m)	y (m)
1	J1	2541454.067	38476392.652
2	J2	2541454.490	38476397.584
3	J3	2541448.512	38476398.097
4	J4	2541448.089	38476393.165
1	J1	2541454.067	38476392.652

地块一

J1  
J2  
J3  
J4

广东华地自然空间规划研究有限公司

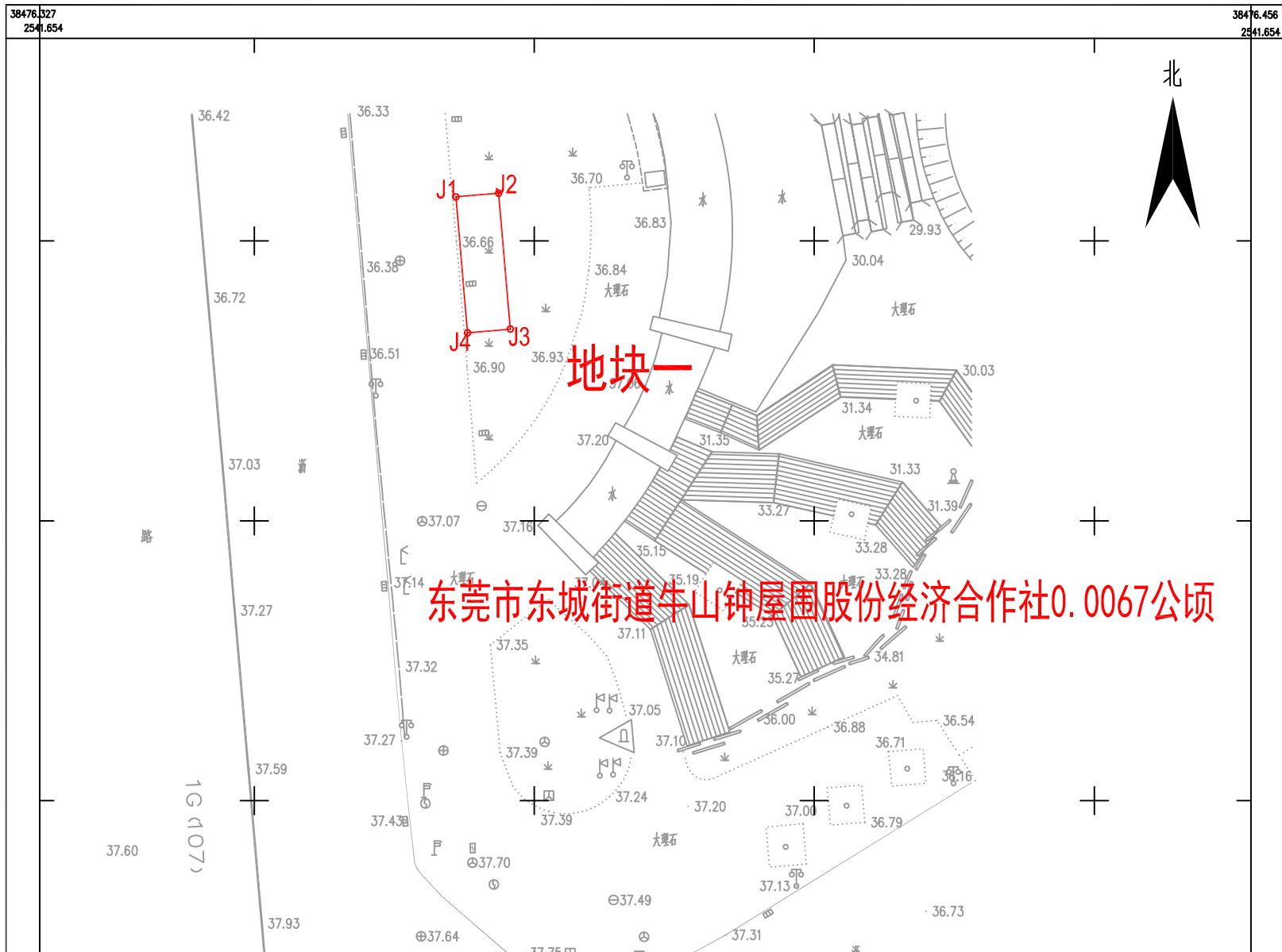
2000国家大地坐标系, 1985国家高程基准, 等高距为0.5米  
 GB/T20257.1-2017国家基本比例尺地图图式第1部  
 1:5001:10001:2000地形图图式  
 GB/T42547-2023地籍调查规程  
 2025年7月数字化测图

1:300

绘图员: 钟敏和  
 检查员: 杨团

# 东莞市东城街道2025年度第十六批次城市建设用地

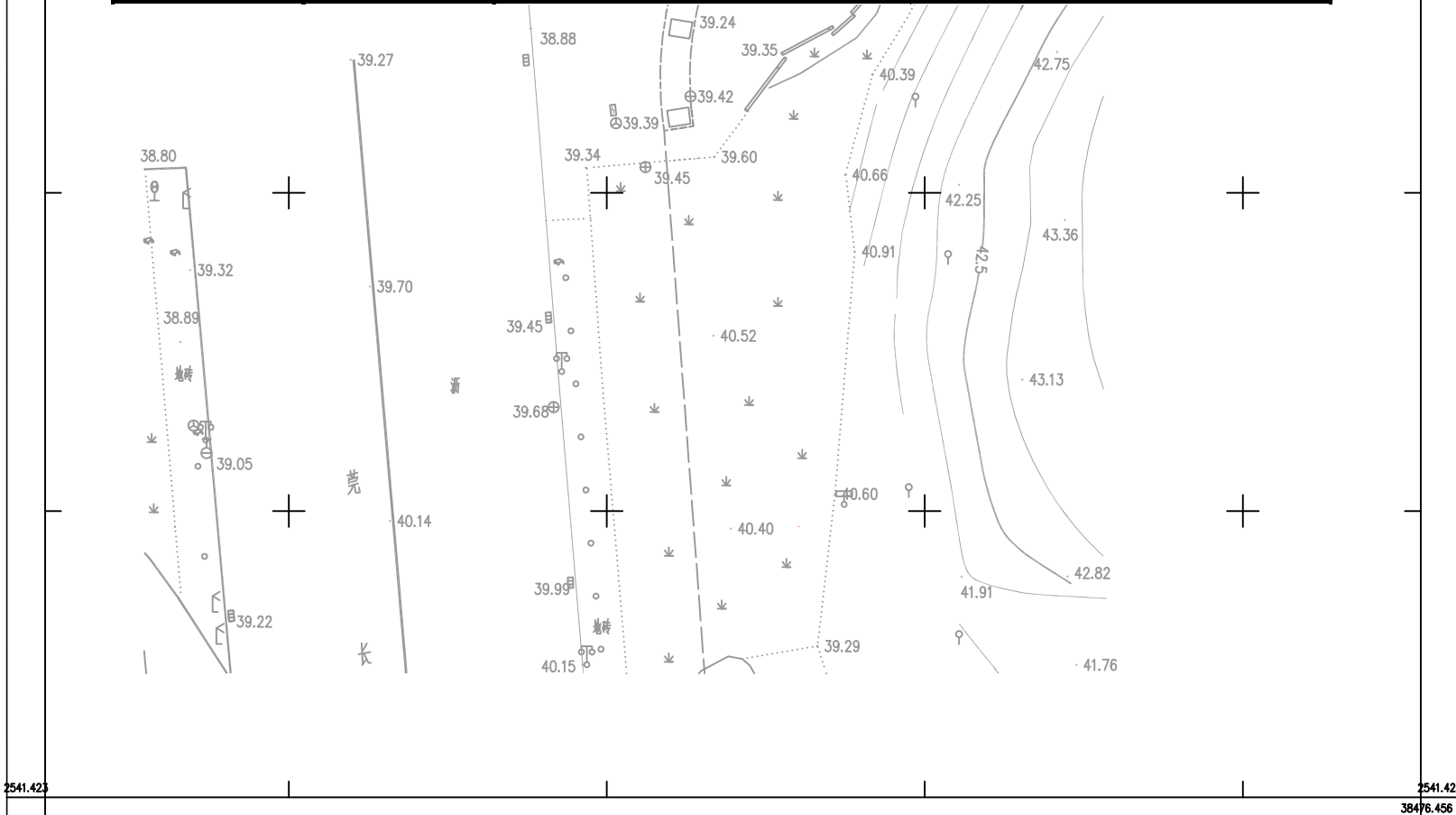
2541.42-38476.33



东莞市东城街道牛山钟屋围股份经济合作社0.0067公顷

地块一界址点坐标			
序号	点号	坐标	
		x (m)	y (m)
1	J1	2541634.730	38476371.599
2	J2	2541635.123	38476376.182
3	J3	2541620.552	38476377.431
4	J4	2541620.142	38476372.849
1	J1	2541634.730	38476371.599

广东华地自然空间规划研究有限公司



2000国家大地坐标系, 1985国家高程基准, 等高距为0.5米  
 GB/T20257.1-2017国家基本比例尺地图图式第1部  
 1:5001:10001:2000地形图图式  
 GB/T42547-2023地籍调查规程  
 2025年7月数字化测图

1:300

绘图员: 钟敏和  
 检查员: 杨团