

# 东莞市人民政府征收土地预公告

(25)征预告〔2025〕5号

依照《中华人民共和国土地管理法》《中华人民共和国土地管理法实施条例》《广东省土地管理条例》有关规定，因公共利益的需要，需征收东莞市道滘镇南丫股份经济联合社属下的集体土地，现将拟征收土地情况预公告如下：

一、拟征收土地的目的：为实施土地成片开发建设。

二、拟征收土地的位置和范围：东莞市道滘镇南丫股份经济联合社（详见公告附图）。

实际征收土地范围以最终批准文件为准。

三、拟征收土地面积：3.0147公顷(45.2205亩)。

四、公告期限：2025年4月17日至2025年4月30日。

五、工作安排：2025年4月17日至2025年4月30日，东莞市人民政府将组织相关部门对土地的位置、权属、地类、面积，农村村民住宅，其他地上附着物和青苗等进行现状调查，请各相关单位和个人相互知照，并予以配合。调查结果将与拟征收土地的所有权人、使用权人等利害关系人共同确认。

## 六、征收土地的权属、面积和用途

被征地集体经济组织	面积（公顷）	拟开发用途
东莞市道滘镇南丫股份经济联合社	3.0147	工业用地

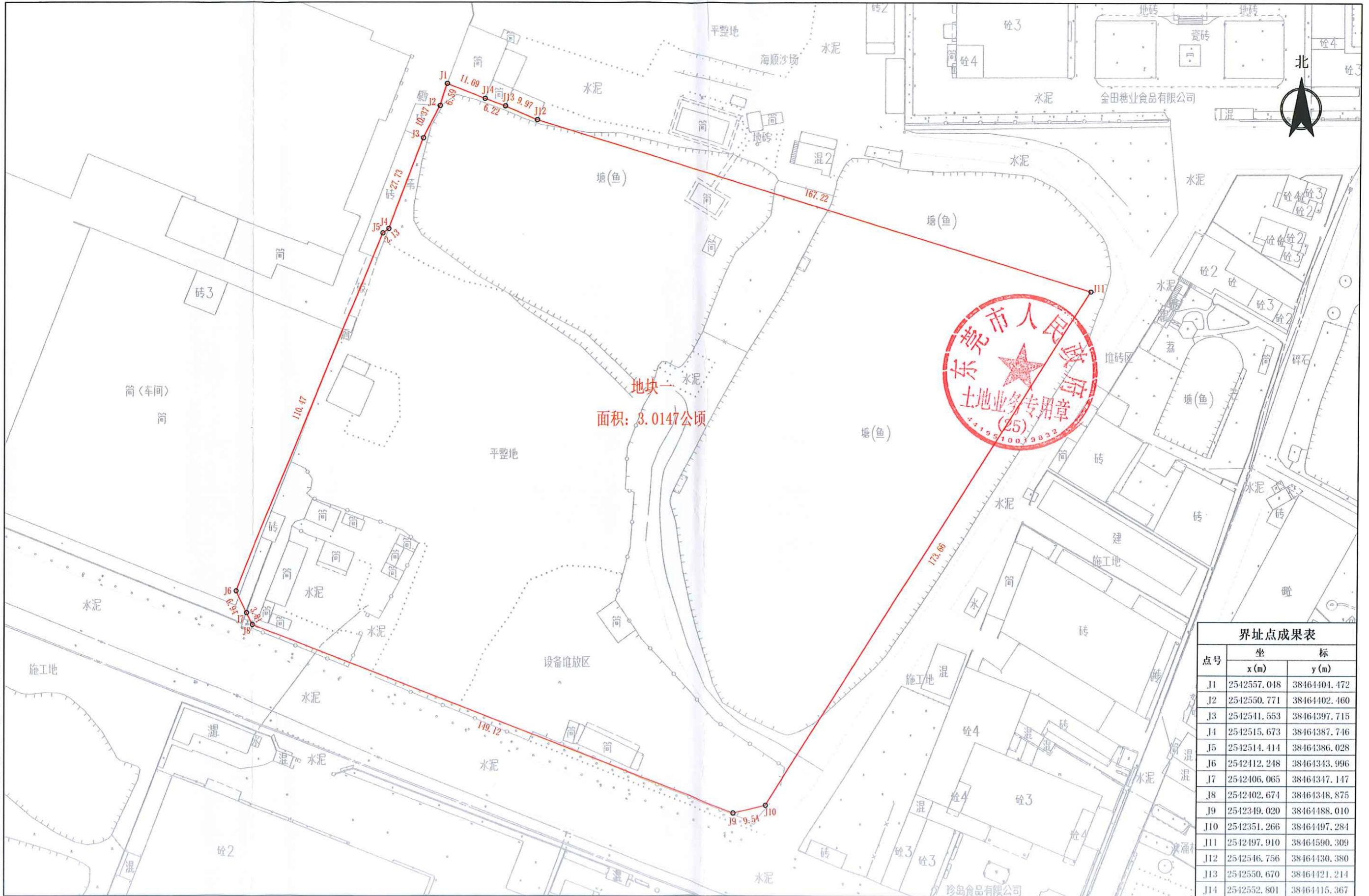
七、其他事项：自本预公告发布之日起，任何单位和个人不得在拟征收地范围内抢栽抢建；违反规定抢栽抢建的，对于抢栽抢建的部分不予补偿。

专此公告。

附件：东莞市道滘镇2025年度第五批次城市建设用地征地预公告附图



# 东莞市道滘镇2025年度第五批次城镇建设用地图



地块一  
面积: 3.0147公顷



点号	坐标	
	x (m)	y (m)
J1	2542557.048	38464404.472
J2	2542550.771	38464402.460
J3	2542541.553	38464397.715
J4	2542515.673	38464387.746
J5	2542514.414	38464386.028
J6	2542412.248	38464343.996
J7	2542406.065	38464347.147
J8	2542402.674	38464348.875
J9	2542349.020	38464488.010
J10	2542351.266	38464497.284
J11	2542497.910	38464590.309
J12	2542546.756	38464430.380
J13	2542550.670	38464421.214
J14	2542552.801	38464415.367

东莞市道滘测绘技术有限公司

绘图日期: 2025.04.11  
审核日期: 2025.04.11  
2000国家大地坐标系

比例尺 1:1000

绘图员: 陈哲聪  
审核员: 吴秋霖