

东莞市人民政府征收土地预公告

(旧村庄集体建设用地转为国有建设用地)

为实施中堂镇北海现代化产业园区北海东路旁地块“三旧”改造项目，东莞市中堂镇三涌股份经济联合社申请将位于中堂镇三涌村东江路旁（东至北海东路、南至北海仔河、西至银湖地块、北至东江堤路）的 2.4387 公顷集体建设用地转为国有建设用地。根据《中华人民共和国土地管理法》第二条、第四十七条，《中华人民共和国土地管理法实施条例》第二十六条的规定，现将拟征收土地情况预公告如下：

一、拟征收土地的面积、位置和范围：土地面积为 24386.98 平方米，位于中堂镇三涌村东江路旁（四至范围详见附件）。

二、拟征收土地现状：中堂镇三涌胡屋股份经济合作社的集体土地 2.4387 公顷，全部为建设用地。

三、补偿安置方式：中堂镇三涌胡屋股份经济合作社经股东户代表会议依法表决同意，申请将 2.4387 公顷的集体建设用地由政府征为国有建设用地，并拟采取货币补偿的方式进行补偿安置。

四、根据《中华人民共和国土地管理法》和《自然资源听证规定》，被征地农村集体经济组织和农户对公告事项有申请听证的权利。当事人需要申请听证的，应在本公告期限

届满之日起 5 个工作日内向东莞市自然资源局中堂分局提出书面申请。逾期未提出的，视为放弃听证权利。

五、自本预公告发布之日起，除正常生产生活外，任何单位和个人在拟征土地上抢建、加建的建（构）筑物，征收土地时一律不予补偿。

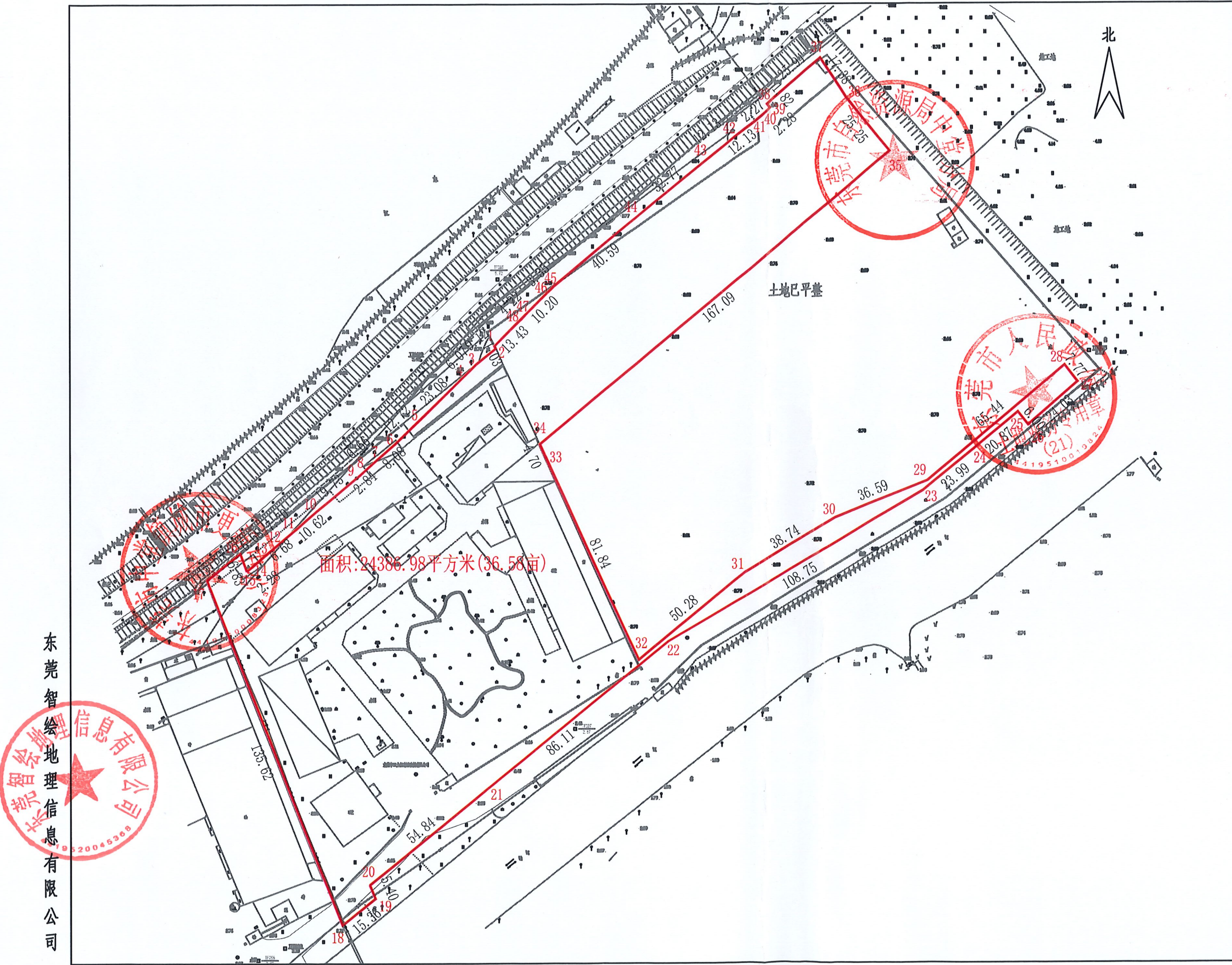
本公告期限为 2025 年 4 月 2 日至 2025 年 5 月 2 日。

特此公告。

附件：拟征收土地用地界址红线



东莞市中堂镇人民政府用地勘测定界红线图



界址点座标		
点号	座	标
	X(m)	Y(m)
1	2558892.807	38469312.533
2	2558891.895	38469313.019
3	2558886.215	38469305.889
4	2558881.937	38469301.577
5	2558865.824	38469285.056
6	2558857.024	38469275.868
7	2558851.702	38469269.793
8	2558847.259	38469264.835
9	2558845.353	38469262.733
10	2558832.704	38469247.589
11	2558825.764	38469239.547
12	2558820.843	38469233.631
13	2558816.591	38469228.481
14	2558812.248	38469223.399
15	2558810.794	38469221.640
16	2558817.196	38469219.250
17	2558807.522	38469207.106
18	2558681.212	38469256.497
19	2558690.923	38469268.403
20	2558695.952	38469266.425
21	2558730.654	38469308.884
22	2558784.825	38469375.817
23	2558839.925	38469469.571
24	2558855.033	38469488.209
25	2558868.353	38469504.271
26	2558863.616	38469507.958
27	2558879.267	38469526.189
28	2558885.398	38469521.417
29	2558843.455	38469471.184
30	2558830.009	38469437.158
31	2558810.140	38469403.905
32	2558778.231	38469365.050
33	2558852.707	38469331.126
34	2558857.000	38469329.215
35	2558963.577	38469457.907
36	2558983.089	38469441.874
37	2558997.667	38469432.407
38	2558980.893	38469412.616
39	2558979.489	38469413.769
40	2558977.990	38469412.047
41	2558976.550	38469410.291
42	2558968.892	38469400.885
43	2558961.235	38469391.478
44	2558940.668	38469365.962
45	2558914.738	38469334.729
46	2558912.395	38469332.330
47	2558905.269	38469325.034
48	2558902.267	38469322.068

东莞智绘地理信息有限公司

2025年4月数字化测图
2000 国家大地坐标系
1985 国家高程, 等高距为 1 米
2019年版图式

1 : 1500

测量员: 何 军
审核员: 刘健军