

东莞市人民政府征收土地补偿安置方案公告

为实现土地集约利用，保证土地成片开发建设，提高区域土地利用效益，东莞市人民政府拟征收东莞市中堂镇三涌胡屋股份经济合作社的集体土地2.4387公顷。具体征地范围以征地地形图红线圈定和坐标标定的位置为准（见征地范围红线图）。根据《中华人民共和国土地管理法》第47条规定，现拟定了《征收土地补偿安置方案》，并将有关内容和事项公告如下：

一、土地补偿安置标准（万元/公顷）

东莞市中堂镇三涌胡屋股份经济合作社的集体土地征收补偿安置标准：225万元/公顷（包括土地补偿费、安置补偿费、留用地折算货币补偿费等）。

二、被征地农村集体经济组织征地面积及补偿安置费用、留用地安置

东莞市中堂镇三涌胡屋股份经济合作社的集体土地2.4387公顷，征地补偿安置费用548.7075万元，青苗补偿费0.0000万元，地上附作物补偿费0.0000万元，征地总费用548.7075万元。

三、农业人员安置

发放货币安置。

四、社保安置

本次征收土地涉及应参加养老保险的被征地农民户数为286户（详见附件）。按照《广东省人民政府办公厅转发省人力资源社会保障厅关于进一步完善我省被征地农民养老保障政策意见的通知》（粤府办〔2021〕22号）和《东莞市人民政府办公室转发广东省人民政府办公厅转发广东省人力资源和社会保障厅关于进一步完善我省被征地农民养老保障政策意见的通知》（东府办〔2022〕4号）要求，该征地项目按征地安置补偿方案制定时我市平均每亩征收农用地地区片综合地价16.2万元/亩的15%筹集征地社保费，共需缴纳被征地农民养老保障资金888906.15元。

五、反映意见和申请听证期限

征地补偿安置方案公告征集意见期限为公告张贴之日起30日。拟征收土地的集体经济组织及其成员、使用权人或实际使用人对征地补偿安置方案有不同意见的，请于公告张贴之日起30日内以书面形式向东莞市人民政府提出。

六、补偿登记：拟征土地的所有权人、使用权人应当在本公告张贴之日起30日内，持不动产权属证明材料办理补偿登记。

七、反映意见、提交听证申请和补偿登记地点：东莞市中堂镇振兴路路东莞市自然资源局中堂分局

（联系人：吴建雄，联系电话：88893082）

特此公告。

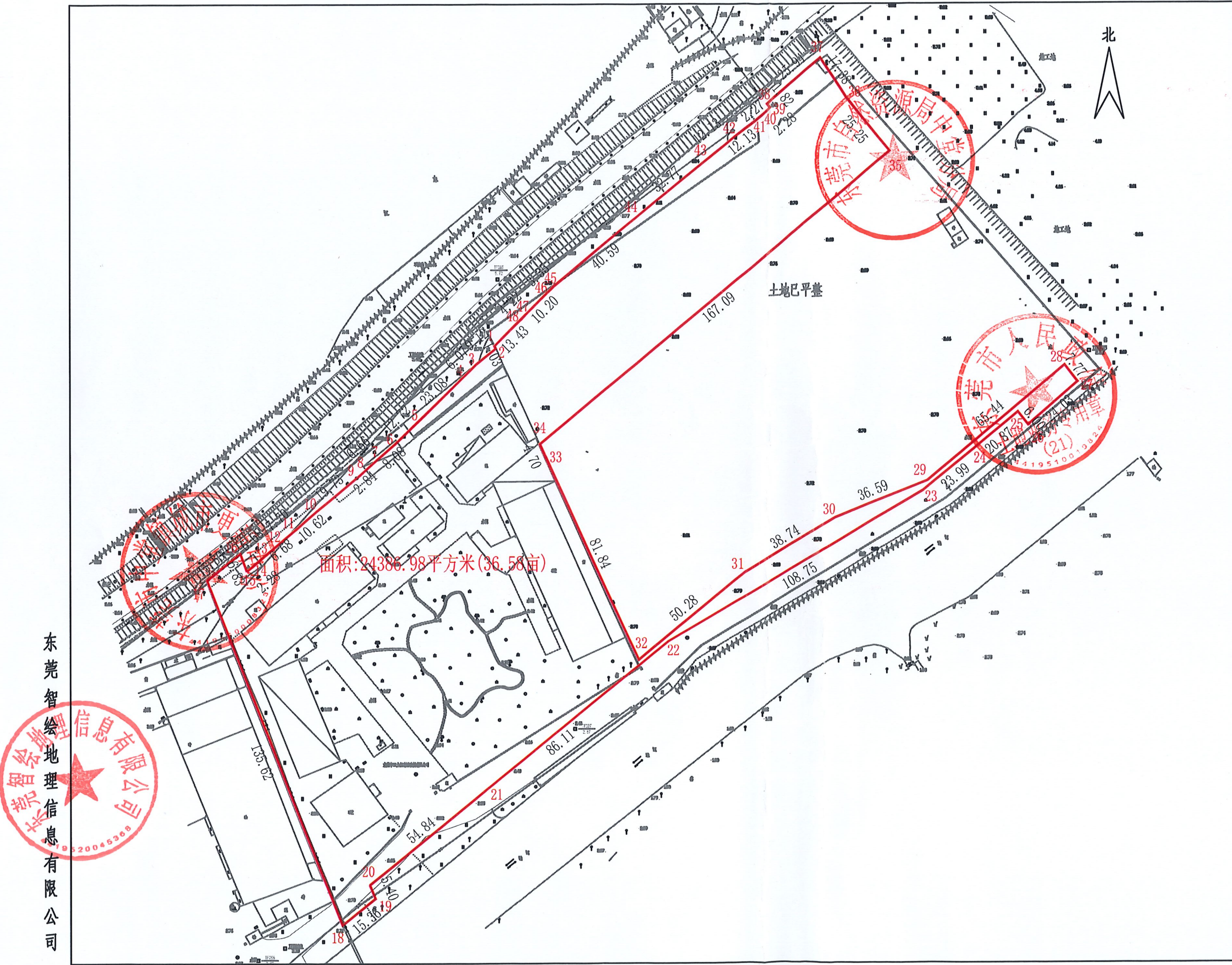
附件 1: 征地范围红线图

2: 应纳入养老保障范围的被征地农户名单

公开方式：主动公开



东莞市中堂镇人民政府用地勘测定界红线图



界址点座标		
点号	座	标
	X(m)	Y(m)
1	2558892.807	38469312.533
2	2558891.895	38469313.019
3	2558886.215	38469305.889
4	2558881.937	38469301.577
5	2558865.824	38469285.056
6	2558857.024	38469275.868
7	2558851.702	38469269.793
8	2558847.259	38469264.835
9	2558845.353	38469262.733
10	2558832.704	38469247.589
11	2558825.764	38469239.547
12	2558820.843	38469233.631
13	2558816.591	38469228.481
14	2558812.248	38469223.399
15	2558810.794	38469221.640
16	2558817.196	38469219.250
17	2558807.522	38469207.106
18	2558681.212	38469256.497
19	2558690.923	38469268.403
20	2558695.952	38469266.425
21	2558730.654	38469308.884
22	2558784.825	38469375.817
23	2558839.925	38469469.571
24	2558855.033	38469488.209
25	2558868.353	38469504.271
26	2558863.616	38469507.958
27	2558879.267	38469526.189
28	2558885.398	38469521.417
29	2558843.455	38469471.184
30	2558830.009	38469437.158
31	2558810.140	38469403.905
32	2558778.231	38469365.050
33	2558852.707	38469331.126
34	2558857.000	38469329.215
35	2558963.577	38469457.907
36	2558983.089	38469441.874
37	2558997.667	38469432.407
38	2558980.893	38469412.616
39	2558979.489	38469413.769
40	2558977.990	38469412.047
41	2558976.550	38469410.291
42	2558968.892	38469400.885
43	2558961.235	38469391.478
44	2558940.668	38469365.962
45	2558914.738	38469334.729
46	2558912.395	38469332.330
47	2558905.269	38469325.034
48	2558902.267	38469322.068

东莞智绘地理信息有限公司

2025年4月数字化测图
2000 国家大地坐标系
1985 国家高程, 等高距为 1 米
2019年版图式

1 : 1500

测量员: 何 军
审核员: 刘健军