

东莞市2025年地质灾害重点防御区分布图



0 5 10 千米

图 例

风险斜坡重点防御区

地面沉降重点防御区

地质灾害隐患点

中风险 (3个)

低风险 (8个)

地质灾害风险点

高风险 (3个)

中风险 (28个)

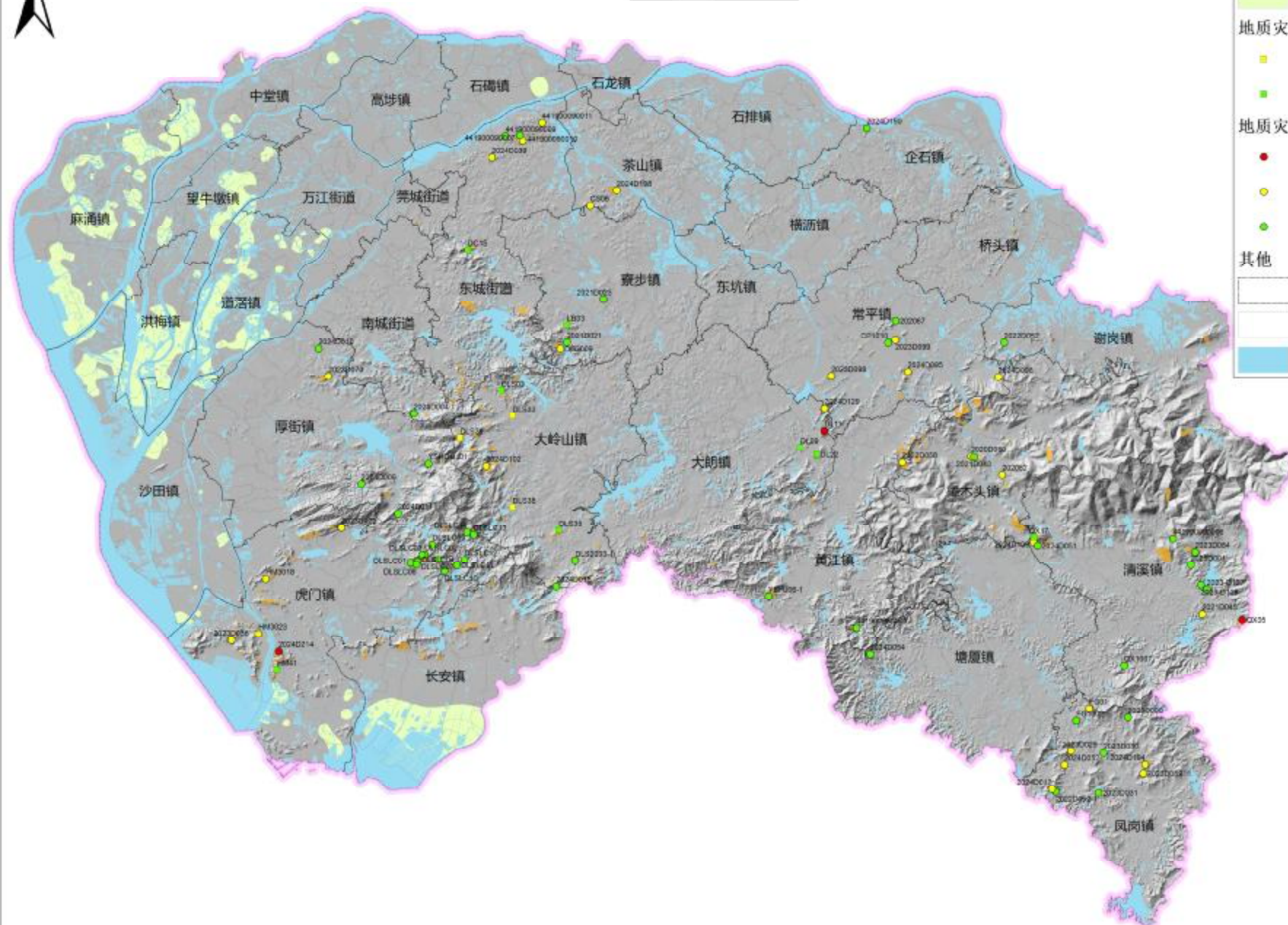
低风险 (43个)

其他

镇界

村界

水系



东莞市 2025 年度地质灾害重点防御区一览表

镇街 (园区管委会)	重点防御区	灾害类别	主要防御要求及对策	防御工作涉及的相 关部门、单位
茶山	卢边—增埗	崩塌、滑坡	一、加大汛期巡查排查频次，对重要隐患点、风险点和重点防御区开展自动化专业监测和实时预警； 二、加快隐患点工程治理，尽快消除安全隐患； 三、编制单点应急预案，开展专项应急演练，一旦发灾快速响应，高效处置； 四、严格落实地质灾害危险性评估制度和配套防治工程“四同步”制度； 五、加强科普宣传培训，提高市民防灾避险意识。	镇人民政府（街道办事处、园区管委会）、相关部门
常平	板石—还珠沥—横江厦—九江水—朗洲—卢屋—土塘—霞坑—元江元			
大朗	沙步—石厦—水平—犀牛陂			
大岭山	百花洞—大环—大岭—大片美—大塘—旧飞鹅—连平—马蹄岗—梅林—水朗—杨屋			
东城	柏洲边—光明—国营同沙林场—牛山—桑园—石井—同沙—下桥—余屋—周屋			
凤岗	凤德岭—三联—天堂围—五联—竹塘			
莞城	博厦			
横沥	石涌			
厚街	大迳—寮厦—新围—新围			
虎门	白沙—北面—博涌—赤岗—大岭山国营林场—东风—虎门寨—怀德—九门寨—南面—武山沙—新联—新湾—镇口			
黄江	刁朗—黄江—社贝—田美—田心—长龙			

镇街 (园区管委会)	重点防御区	灾害类别	主要防御要求及对策	防御工作涉及的相 关部门、单位
寮步	浮竹山—上底			
南城	水濂			
企石	企石			
桥头	李屋			
清溪	大利—国营清溪林场—九乡—青皇— 三中—铁松—长山头—重河			
塘厦	大屏嶂林场—石马			
谢岗	黎村—南面			
樟木头	百果洞—柏地—官仓—金河—石新— 圩镇—樟罗—樟木头林场—樟洋			
长安	锦厦—沙头—厦边—厦岗—上沙—新 安			
中堂	槎滘	地面沉降	一、严格落实地质灾害危险性评估制度和配套 防治工程“四同步”制度； 二、开展地面沉降监测预警。	镇人民政府（街道 办事处、园区管委 会）、相关部门
洪梅	洪屋涡			
麻涌	新基—漳澎—麻三			
沙田	阁西			
道滘	大罗—闸口			
滨海湾	乌沙—路东			